

# 2026 전남권역 사회적기업 경영지원 사업

Welcome!

## 사업설명회



2026. 04.

# CONTENTS

- 01 기관 소개
- 02 사업 추진 방향 및 경영지원 사업 안내
- 03 정리 요약

## 기관 일반현황

지속가능한 성장과 사회혁신을 추구하는 정책개발과 프로그램 운영을 통해  
사람과 환경의 가치, 공동의 가치 실현

"지속가능한 성장과 사회혁신을 추구하는 민간연구소"

수행기관 일반현황			
회사명	사단법인 상생나무	설립연도	2014.10.16
대표자	김 종 익	직원 수	18명
주소	전라남도 무안군 삼향읍 후광대로 282, 4층		
연락처	061-282-9588		
사업분야	사회연대경제, 환경 및 기후에너지, 도시 및 농촌재생, 주민역량강화 등		

## 전남권역 사회적기업 창업경영지원 전문기관

1

### 사업 개요

#### 사업목적

- 창업지원과 경영지원 사업을 하나의 운영체계에서 연계하여 **창업·성장·사후관리로 이어지는 연속지원 체계 구축**  
※ (창업지원) 사회적기업창업팀 육성 / (경영지원) 상시상담(인·지정, SVI측정), 멤버십기업 모집 선정, 기초경영지원 등
- **성장지원센터 운영, 초기 경영지원, 인증 유지 지원기능을 통합하여 지역밀착형 사회적기업 성장 생태계 조성**  
※ (통합기능) 성장지원센터를 기반으로 기업 발굴·성장·위기관리까지 연계하는 원스톱 경영지원 허브 기능 수행

#### 창업지원 기능

- 지역의 유망 **창업팀을 발굴**하고 **진단·멘토링·시장검증·사업화·인지정 준비를 지원하여 창업초기 기업이 안정적으로 성장할 수 있는 기반 강화**

#### 경영지원 기능

- **창업 이후 기업이 안정적으로 제도권에 진입하고, 지속적으로 성장할 수 있도록 교육·멘토링 등 경영지원과 인증유지 지원 기능을 통합하여 운영**

### 경영지원 사업

#### 사업 개요

##### 추진체계 및 거버넌스

- (총괄 및 조정) 한국사회적기업 진흥원
  - 기본계획 수립, 예산 교부 및 관리, 성과평가, 표준 운영매뉴얼 등 제시
- (사업 수행) 전남권역 사회적기업 경영지원 전문기관
  - 성장지원센터를 거점으로 시설관리, 멤버십 운영, 교육·멘토링, 자원연계 등 현장중심 경영 지원 사업 통합 수행
- (협력 네트워크) 지자체, 협의체, 민간·공공기관과 협력 거버넌스 구축하여 판로, 금융 등 지역자원 발굴 및 연계

##### 지원대상 및 주요과업

- (지원대상) 사회적기업(예비·인증), 성장지원센터 입주 및 멤버십 기업, 인증 유지가 필요한 위기 기업
- (주요과업) ① 성장지원센터 운영 / ② 디딤돌 지원 / ③ SOS인증 지킴이

### 경영지원 사업

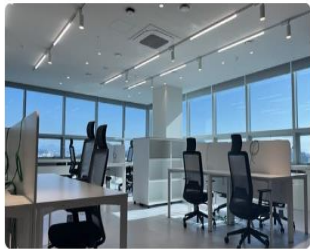
1

#### 성장지원센터 운영



#### 사회적기업을 위한 보금자리 '소셜캠퍼스 온'

현재 소셜캠퍼스 온은 전국 18개센터가 조성되어 있으며, 입주기업 전용 사무공간, 비즈니스 공간(중소형회의실, 화상회의실, 이벤트홀, 라운지), 공용OA장비(복합기, 무선와이파이)등 쾌적한 사무환경을 제공합니다. 입주기업 뿐 아니라, 사회적기업을 꿈꾸는 누구나 자유롭게 센터를 이용할 수 있습니다.(입주기업 전용 사무공간 제외)



소셜워크(전용 사무공간)



소셜키친



소셜라운지



이벤트홀



회의실



공유스튜디오

- 명 칭 : 사회적기업 성장지원센터 전남(소셜캠퍼스온)
- 개소일 : 2021. 12. 10.
- 주 소 : 전남 목포시 영산로 118, KT목포빌딩 9층
- 면 적 : 937 m<sup>2</sup> (283평)
- 주요시설
  - 소셜라운지(공유주방)
  - 이벤트홀(48인석), 화상회의실(10인석), 중회의실(8인석)  
소회의실(6인석\*2개), 공유스튜디오
- 대관신청 : 네이버 예약 "사회적기업 성장지원센터 전남"

# 경영지원 사업

1

## 성장지원센터 운영



### 1. 경영진단

회원기업의 현 경영상황을 진단하여 맞춤형 성장지원 계획을 수립하는 프로그램입니다. 기업별 맞춤형 지원 수요를 정확히 파악하여 최적의 솔루션을 제공합니다.



### 2. 교육

사회적기업 운영 및 경영 역량강화를 위한 다양한 주제의 교육을 제공합니다. 교육내용은 기업의 수요를 반영하여 지속적으로 업데이트됩니다.



### 3. 멘토링

경영진단 결과에 따라 기업별 현안 해결 및 성장 지원을 위한 전문 멘토링을 제공합니다. 창업, 경영, 재무, 마케팅, 인사·노무 등 각 분야의 전문가 멘토를 배정하여 맞춤형 멘토링을 지원합니다.



### 4. 네트워킹

회원기업 간 정보교류와 협력 강화를 위한 워크숍, 세미나, 네트워킹 행사 등을 정기적으로 운영합니다. 또한 유관기관 및 민간 자원과의 협력을 촉진하여 다양한 자원을 연계 지원합니다.



### 5. 자원연계

공공 및 민간부문에서 제공하는 다양한 자원을 발굴하여 회원기업과 적극 연계합니다. 금융, 투자, 기술 지원 등 실질적인 자원을 제공하여 기업의 성장 기반을 강화합니다.



### 6. 공간

회원기업에게 전용 사무공간(별도 심사) 뿐 아니라 회의실, 이벤트홀, 소셜키친 등 다양한 공유공간을 무료로 제공하여 업무 효율성을 높이고 협업을 촉진합니다.



### 7. 지역특화 프로그램

지역별 회원기업의 수요와 사업환경, 지역 내·외부 여건을 종합적으로 고려하여, 지역 특성에 맞춘 차별화된 특화 프로그램을 운영합니다. 이를 통해 회원기업의 경쟁력을 강화하고 지역 기반의 지속가능한 성장을 적극 지원합니다.

### 경영지원 사업

1

성장지원센터 운영

멤버십 운영

※ 2026년 멤버십 회원기업 모집 : 5월 예정

#### · 모집대상

- 사회적기업(예비사회적기업 포함)
- 사회적기업으로 진입할 계획을 가진 사업자(법인·개인사업자 포함)
- 당해연도 사회적기업 창업지원사업에 참여 중인 창업팀

#### · 가입기간 : 최초 가입일 이후 매년 자격 갱신

#### · 지원사항

- (공간제공) 회의실, 스튜디오, 소셜라운지, 전용사무공간(지정석, 기업별 최대 4인)
- (공용 OA장비) 복합기, 세절기, 데스크톱, 우편함, 사물함
- (업무지원) 탕비실(커피머신, 정수기, 냉장고, 전자레인지), 냉난방시설, 화상회의시스템, 무선인터넷, 주소지이전(전대차)

#### 추진절차

신청서 제출  
(신청기업 → 센터)

온오프라인  
신청서류 제출

검토 및 승인  
(성장지원센터)

신청기업 적격여부  
검토 후 승인

승인결과 알림  
(센터 → 신청기업)

승인결과 개별알림

### 경영지원 사업

1

성장지원센터 운영

상주기업 모집

※ 2026년 상주기업 모집 : 5월 예정

- 모집대상 : 상주기업은 성장지원센터(전남) 멤버십 회원기업만 신청 가능
- 모집규모 : 11개소(전체 20개소, 기입주 9개소)
- 상주기간 : 협약체결일로부터 2년

※ 평가를 통해 1회에 한해 최대 1년 연장 가능(단, 기존 상주이력이 있는 경우 총 5년을 넘을 수 없음)

· 모집기업

- 성장지원센터 기존 회원기업 + '사회적기업가육성사업' 창업팀
- 예비사회적기업 및 사회적협동조합 등 사회적경제기업
- 소셜벤처 등 소셜미션이 인정되는 초기 창업 기업(단, 협약기간 내 사회적기업 인·지정 계획 보유 기업에 한함)
- 전라남도에 소재하지 않은 기업도 상주 신청 가능

2026년  
상주기업 모집

5월 예정

멤버십 가입  
요건 검토

사회적목적 적정성  
검토, 멤버십 등록  
승인

상주승인 심사

회원기업 심의위원회  
운영을 통해 상주승인  
심사

결과알림  
(상시,개별)

심사결과 알림

상주 협약 체결

상주 승인 후  
협약체결

오리엔테이션 등  
입주 안내

출입 등록,  
추가서류 제출

### 경영지원 사업

1

성장지원센터 운영

상주기업 모집

※ 2026년 상주기업 모집 : 5월 예정

#### · 창업지원 공간 제공

- 전용 사무공간 제공(책상, 의자, 캐비닛 등 사무가구 제공)
- 비즈니스공간 및 공용OA장비 제공(회의실, 교육실, 휴게실, 복합기 등)
- 출입문 지문인식 시스템 활용, 주차장 제공(무료)



소셜워크(전용 사무공간)



소셜키친



소셜라운지



이벤트홀



회의실



공유스튜디오

### 경영지원 사업

2

디딤돌 지원

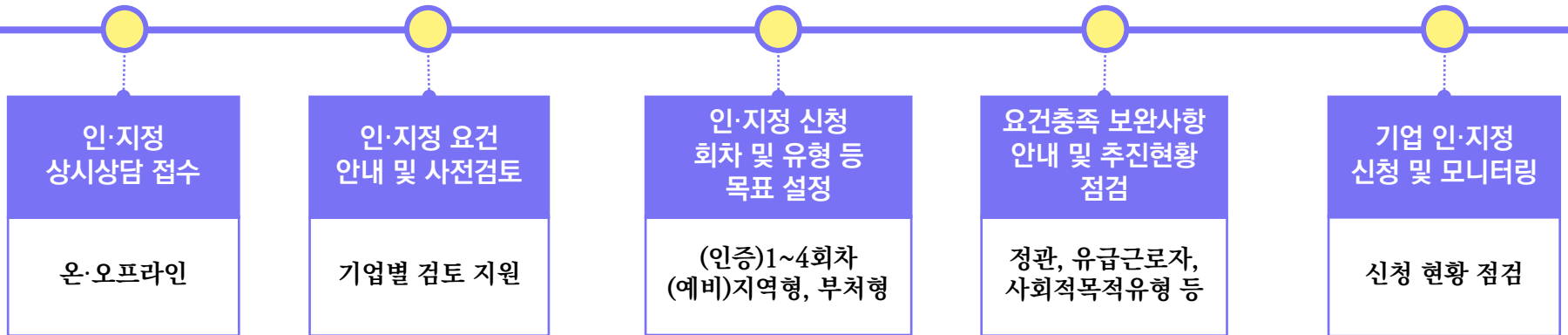
#### 사회적기업 인·지정 상시상담

##### · 사업대상

- (인증) 전남 소재 예비사회적기업 또는 예비 사회적기업 지정기간 종료된 기업
- (예비) 전남 소재 창업 초기기업(소상공인, 중소기업 등)

· 추진방법 : 기업 수요 대응 인·지정 상시상담 지원(방문 또는 대면) + 필요시 기초경영 멘토링 연계

##### · 추진절차



※ 상시상담 : 권역별 경영지원기관

※ 인증 검토지원 : 사회적기업 성장지원센터 광주통합센터

## 경영지원 사업

2

디딤돌 지원

사회적기업 인·지정 상시상담

· 2026년 인·지정 주요계획

구분	내용	내용	비고
인증	1차(마감)	2026년 1월까지 상시 신청	실적기간 : '25. 7월 ~ 12월
	2차(마감)	2026년 3월까지 상시 신청	실적기간 : '25.8월 ~ '26.2월
	3차	2026년 6월 까지 상시 신청	실적기간 : '25.12월 ~ '26.5월
	4차	2026년 9월 까지 상시 신청	실적기간 : '26.3월 ~ 8월
지역형 예비	전라남도	2026년 8월 공고(예정)	
부처형 예비	산림청	(1차)'26. 4월 공고 / (2차)'26. 9월 공고	1차 진행중
	국가유산청	'26. 4월 공고	
	고용노동부	(1차)'26. 5월 공고 / (2차)'26. 9월 공고	1차 진행중
	여성가족부	'26. 5월 공고	
	통일부	'26. 6월 공고	
	보건복지부	'26. 7월 공고	
	환경부	'26. 7월 공고	
	농림축산식품부	'26. 8월 공고	
	문화체육관광부	'26. 9월 공고	
	통일부	'26. 10월 공고	

### 경영지원 사업

2

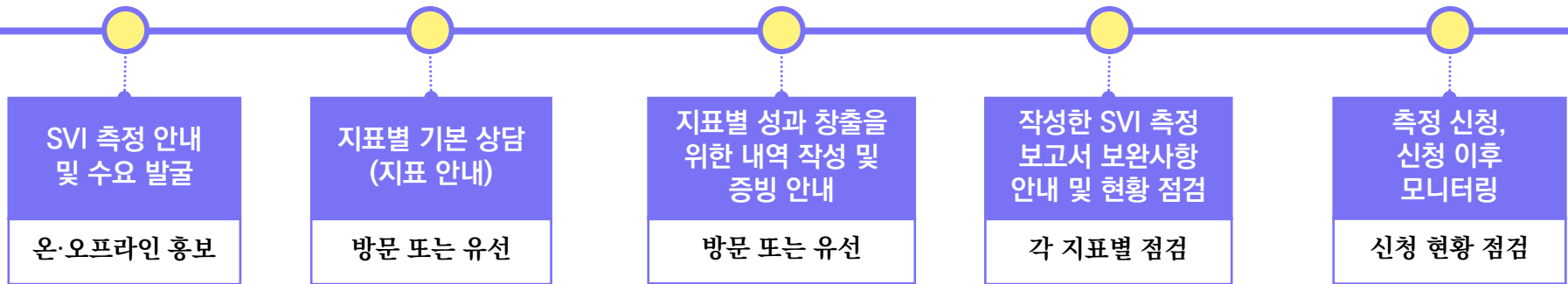
디딤돌 지원

※ 상시상담 : 권역별 경영지원기관

※ SVI 검토 : 성장지원센터 광주통합센터·측정센터

#### SVI 측정 관련 상시상담

- 사업대상 : 전남 소재 (예비)사회적기업 \* 한국사회적기업진흥원 등록 SVI 측정전문가 연계
- 추진방법 : 기업 수요 대응 사회적가치지표(SVI) 측정 상시상담 지원(방문 또는 대면) + 필요시 기초경영 멘토링 연계
- 추진절차



#### · SVI 측정 주요계획(2026년)

구분		내용	비고
측정신청	회차별 상시신청	2026. 4. 20. ~ 10. 15.	사회적가치 포털
측정회차	1차	~ 5. 18. 까지 신청	"
	2차	~ 6. 30. 까지 신청	"
	3차	~ 10. 15. 까지 신청	"

※ 상시 신청 후 3차례 차수별 나누어 측정 및 결과 발표(사회적기업진흥원)

### 경영지원 사업

2

디딤돌 지원

#### 역량강화 교육 프로그램 운영

- 사업대상 : 성장지원센터 멤버십 가입 기업
- 추진방법 : (온·오프라인) 기업 역량강화 교육 프로그램 운영 12회

월별	교육 분야	교육 내용	회차
5월	지역문제해결	지역문제 해결을 위한 기업 간 협력방안 마련 및 프로그램 운영	1회차
6월	마케팅	사회적기업 브랜딩 및 마케팅 전략	2~3회차
7월	인·지정	기업 맞춤형 사회적기업 인·지정 전략	3~4회차
8월	자원연계	성과로 연결되는 스토리텔링 사업계획 수립 및 공모사업 참여하기(1)	5~6회차
9월	자원연계	성과로 연결되는 스토리텔링 사업계획 수립 및 공모사업 참여하기(2)	7~8회차
10월	투자	임팩트 비즈니스와 투자의 이해	9~10회차
11월	투자	사회연대경제 투자유치 전략	11회차
12월	지역문제해결	지역문제 해결을 위한 기업 간 협력방안 마련 및 프로그램 운영	12회차

※ 월별 교육 추진 상황 및 기업 수요현황에 따라 교육주제는 변경될 수 있음(사전 안내)

### 경영지원 사업

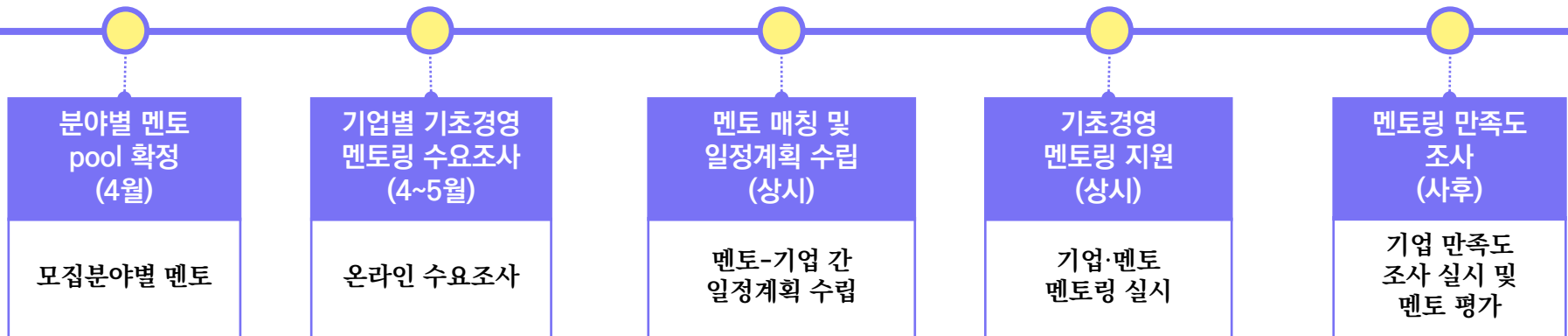
2

디딤돌 지원

기초경영 지원

※ 2026년 멤버십 회원기업 모집 : 5월 예정

- 사업대상 : 성장지원센터 멤버십 가입 기업
- 사업내용 : 멤버십 회원 기업 대상 분야별 전문가 매칭·연계, 멘토링 지원
  - (1:1 멘토링) 기업·전문가 1:1 매칭을 통해 분야별 멘토링 지원
  - (피어멘토링) 기업 선·후배 간 멘토·멘티 관계 설정을 통해 선배기업의 기술 및 노하우 전수 멘토링 실시
  - (그룹멘토링) 민·관 협력 기반의 지역사회문제 해결에 필요한 협업 그룹 대상 멘토링 지원



### 경영지원 사업

2

디딤돌 지원

기초경영 지원

· 기초경영 지원 분야

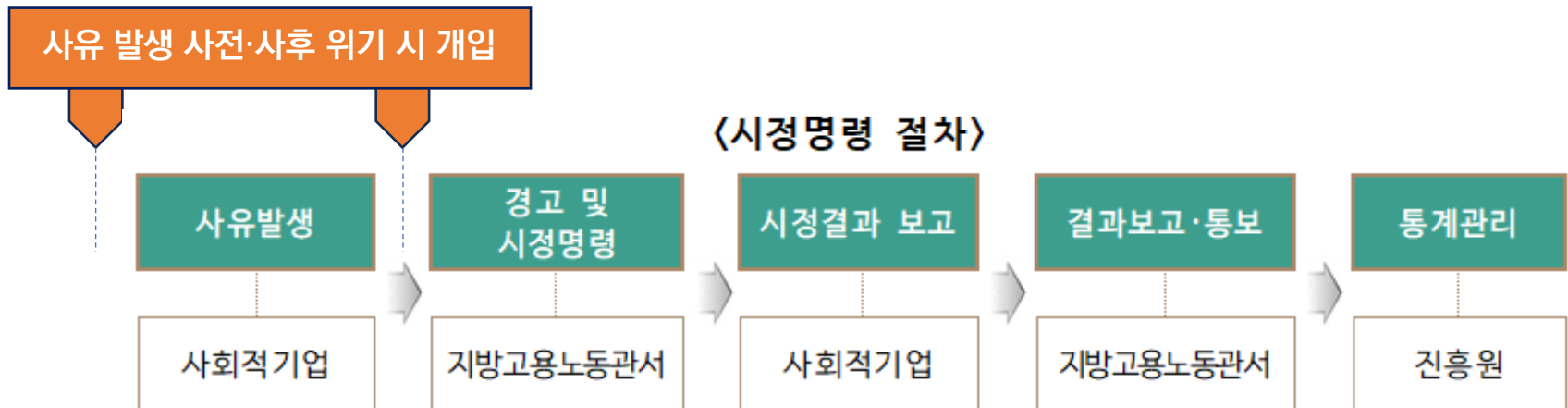
대분류	소분류			비고
1. 전략기획	1-1. 경영전략	1-2. 사업기획		
2. 전사인프라	2-1. 회계·세무	2-2. 법률·법무	2-3. 자금조달·투자	
3. 인적자원	3-1. 인사·노무	3-2. 조직관리	3-3.	
4. 기술개발	4-1. 제품개발	4-2. 서비스개발	4-3. R&D	
5. 생산관리	5-1. 생산·관리	5-2. 품질·관리	5-3. 수출입	
6. 판매마케팅	6-1. 판로개척	6-2. 마케팅전략	6-3. 브랜드디자인	
7. 식품특화	7-1. 식품개발	7-2. HACCP인증		
8. 사회연대경제	8-1. 인·지정, SVI	8-2. 피어멘토링	8-3. 지역문제해결	

### 경영지원 사업

#### 3 SOS 인증 지킴이

##### SOS 인증 지킴이

- 사업대상 : 전남 소재 인증 사회적기업 중 시정명령, 경고 등 인증 취소위기 기업
  - 2025년 사업보고서 제출 기업 중 시정명령, 경고 등 조치를 받은 기업
  - 기타 시정명령, 경고 등의 위기 징후가 파악되는 기업
- 사업내용 : 위기 기업 정상화를 위한 'SOS 인증 지킴이 프로그램' 운영
  - (위기관리) SOS 전문 위기관리팀(노무·세무 등) 파견 → 시정조치 이행 및 개선을 위한 멘토링 수행



### 경영지원 사업

3

SOS 인증 지킴이

위반내용별 행정조치 기준

위반내용	조치수단	개선(시정) 완료 기한	행정처분 기준
조직형태 요건 미충족	시정명령 (과태료)	60일 이내 단, 사업장의 불가피한 사정이 있다고 인정 시 담당자 직권 30일 이내, 사업주 요청에 따라 30일 이내 연장 가능(총 60일)	시정명령 불이행 기간이 3개월 이상인 경우 인증 취소
유급근로자 고용 요건 미충족	시정명령 (과태료)	60일 이내 단, 사업장의 불가피한 사정이 있다고 인정 시 담당자 직권 30일 이내, 사업주 요청에 따라 30일 이내 연장 가능(총 60일)	시정명령 불이행 기간이 3개월 이상인 경우 인증 취소
사회적 목적 실현요건 미충족	1·2차 경고	- 다음연도 사업보고서 제출시 - 추가 6개월	미이행시 인증 취소
이해관계자가 참여하는 의사결정 구조 요건 미충족	시정명령 (과태료)	60일 이내 단, 사업장의 불가피한 사정이 있다고 인정 시 담당자 직권 30일 이내, 사업주 요청에 따라 30일 이내 연장 가능(총 60일)	시정명령 불이행 기간이 3개월 이상인 경우 인증 취소
영업활동을 통한 수입 요건 미충족	1·2차 경고	- 다음연도 사업보고서 제출시(4월말) - 추가 1년	미이행시 인증 취소
정관이나 규약 등 요건 미충족	시정명령 (과태료)	60일 이내 단, 사업장의 불가피한 사정이 있다고 인정 시 담당자 직권 30일 이내, 사업주 요청에 따라 30일 이내 연장 가능(총 60일)	시정명령 불이행 기간이 3개월 이상인 경우 인증 취소
배분 가능한 이윤의 사회적 목적 사용 요건 미충족	1·2차 경고 (이행계획서 제출)	- 다음 연도 사업보고서 제출시(4월말) - 추가 1년	미이행시 인증 취소

## 경영지원 사업 한눈에

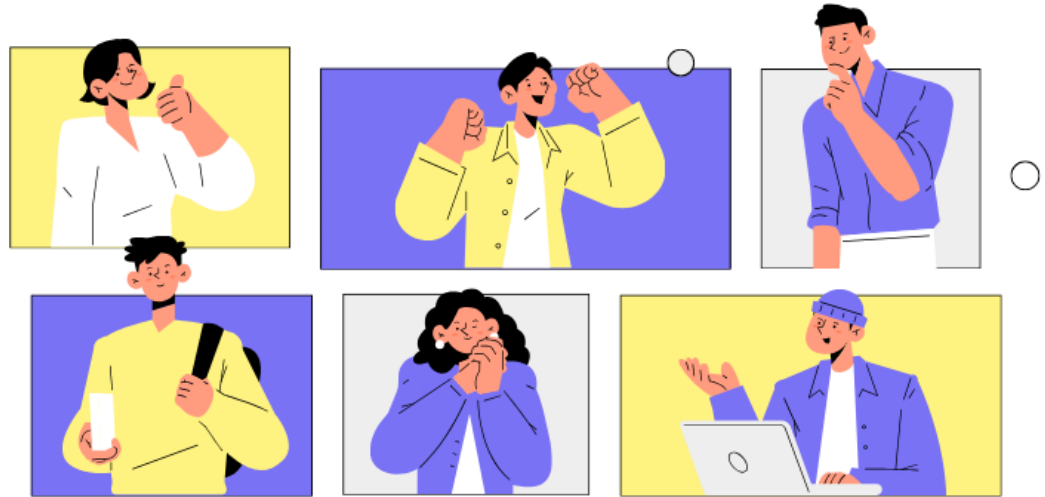
사업명		주요 지원내용	지원대상
01	사회적기업 창업지원	▪ 사회적기업 창업을 위한 사업화 지원금 및 인큐베이팅 프로그램(멘토링, 교육 등) 제공	▪ (예비)사회적기업 진입을 희망하는 미창업팀 및 사업자
02	디딤돌(초기경영지원)	▪ 초기 경영지원을 위한 교육, 멘토링, 네트워킹, 자원연계 등 제공	▪ (예비)사회적기업, 성장지원센터 멤버십 기업
03	SOS인증지킴이	▪ 사업보고서 등 공공데이터 분석 결과 폐업위기·고용 악화 등 지속적인 위기 징후가 확인되는 기업 대상인증취소/반납을 예방하기 위한 전문가 심층 진단 및 맞춤형 솔루션 지원	▪ 인증 취소, 반납 위기 사회적기업
04	성장지원센터 운영	▪ 초기 창업기업의 성장을 위한 입주공간 및 공용공간 제공 - 전국 19개 성장지원센터 운영 - 공용라운지·이벤트홀·영상회의실·스튜디오 등 보유 및 무료개방 ▪ 디딤돌 사업을 통한 교육 및 네트워킹, 상시 멘토링 등 지원	▪ (예비)사회적기업, 성장지원센터 멤버십 기업

사업명	1월	2월	3월	4월	5월	6월	7월	8월	9월	10월	11월	12월
01 사회적기업 창업지원		창업지원기관 선정	창업팀 모집	창업팀 선정	창업지원 프로그램 제공							창업팀 최종평가
02 디딤돌(초기경영지원)			교육·멘토링·네트워킹·자원연계 (센터별 운영기간 상이)									
03 SOS인증지킴이			위기기업 발굴	위기기업 지원								
04 성장지원센터 운영	상시운영											

※ 사업 추진상황에 따라 일정 변경될 수 있음

## 사업 참여 및 신청방법

구분	세부사업	참여방법	비고
센터 운영	성장지원센터 멤버십 회원기업 가입	'26. 5월 모집 예정 / 기업별 신청·접수	
	상주기업 모집 및 신청	'26. 5월 모집 예정 / 기업별 신청·접수	
디딤돌 지원	사회적기업 인·지정 상시상담	온라인 구글폼 작성 및 제출	기업별 안내 예정
	사회적가치지표(SVI) 측정 상시상담	온라인 구글폼 작성 및 제출	기업별 안내 예정
	역량강화 교육	온라인 구글폼 작성 및 제출	기업별 안내 예정
	기초경영 지원	온라인 구글폼 작성 및 제출	기업별 안내 예정
SOS 인증지킴이		(위기발생 전) 요건 미충족 발생사항 전 사전 신청, 개별 대응 (위기발생 후) 사업보고서 제출, 기업별 이슈사항 확인 후 개별 안내	



## 전남권역 사회적기업 경영 지원 전문기관

문의사항 : ☎ 061-247-9901 ~ 4