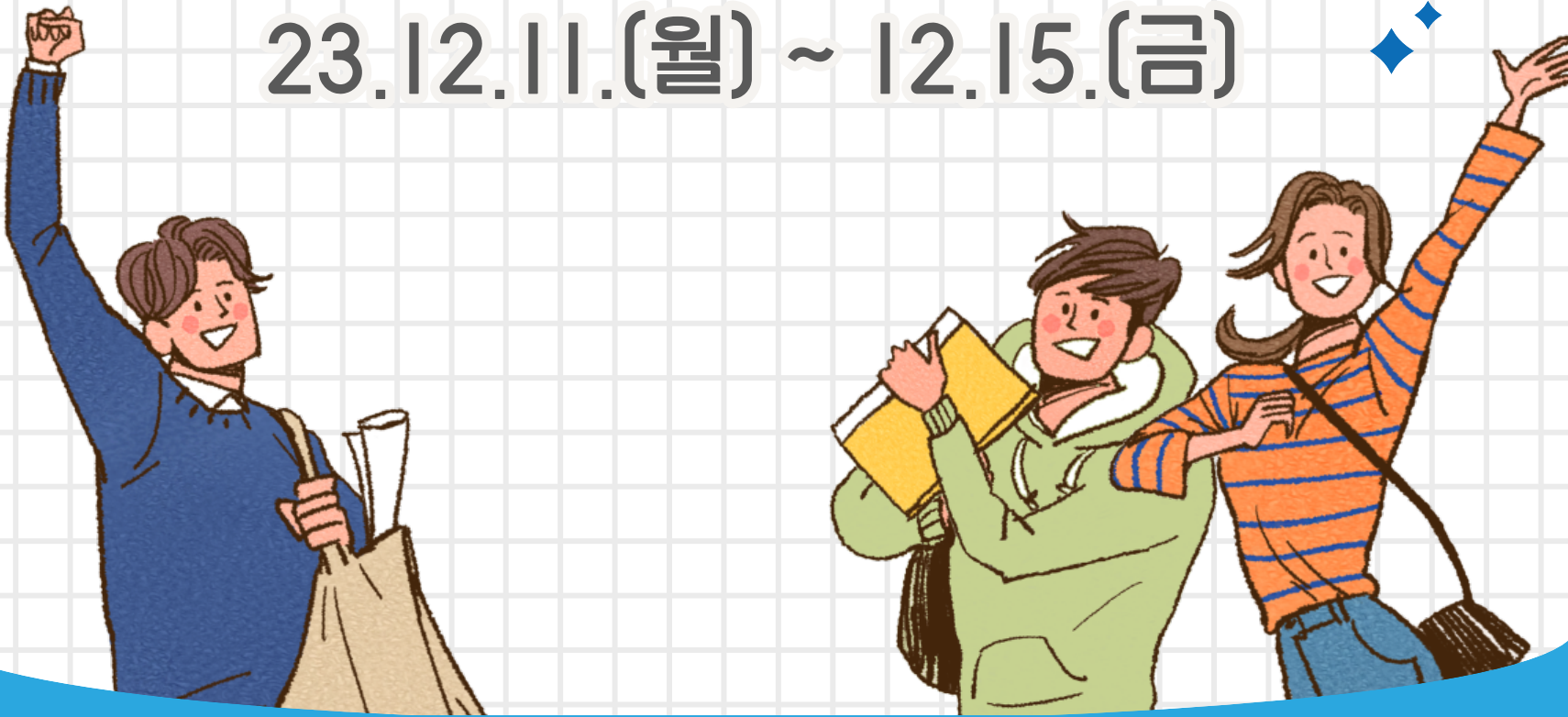


2023년 2학기

장성군 대학생 등록금지원 추가접수

23.12.11.(월) ~ 12.15.(금)



| 지원대상

- 보호자가 3년 이상 장성군에 주민등록을 두고 있는 가정의 30세 이하 대학생
- 직전 학기 12학점 이수하여 백분위 70점(C학점) 이상 취득
- ※ 졸업 학기 학생은 직전 학기 최저이수 학점 기준 미적용

| 추가접수기간 및 지급일

- 접수 2023.12.11.(월) ~ 12.15.(금)
- 학생 개별 계좌로 12월 중 지급

| 지원금액 및 횟수

- 200만원 한도 내 실 납부액 지원
- 1인 최대 8회까지 지원

| 접수방법

- 장성군 평생교육센터(문화로 110) 방문 및 우편 접수



장성군청 홈페이지 공지사항
공고문 참조

◆ 장성군 등록금 지원 거주기준별 제출서류

자세한 내용은 공고문 참조

거주기준-가

- 부모 모두(2인) 거주요건 충족
- 학생의 관내 학교 졸업 여부 무관

필수	대학생 등록금 지원 신청서	
	부 주민등록초본 (주소 변동 내역 전체 포함 주민등록번호 표시)	
	모 주민등록초본 (주소 변동 내역 전체 포함 주민등록번호 표시)	
	부 또는 모 명의 가족관계증명서 (상세, 주민등록번호 표시)	
	부 건강보험료 납부확인서 (최근 3개월)	부모 모두 제출
	모 건강보험료 납부확인서 (최근 3개월)	
	등록금 납입을 증명하는 서류	
	직전 학기 성적증명서 (이수학점, 백분위 성적 기재)	
대상 학생 명의 통장 사본		
필요시	부 등록금 지급(미지급) 확인서	부·모 모두 제출 (건강보험료 직장 가입자)
	모 등록금 지급(미지급) 확인서	
	부모 2인 충족이 불가능함을 법적으로 증빙하는 서류	Q&A 3번
	기타 서류	

거주기준-나

- 부모가 아닌 보호자(1인) 거주요건 충족
- 학생이 관내 학교 1개 이상을 졸업

필수	대학생 등록금 지원 신청서	
	법정 보호자 주민등록초본 (주소 변동 내역 전체 포함 주민등록번호 표시)	
	부 또는 모 명의 가족관계증명서 (상세, 주민등록번호 표시)	
	법정 보호자 건강보험료 납부확인서 (최근 3개월)	
	등록금 납입을 증명하는 서류	
	직전 학기 성적증명서 (이수학점, 백분위 성적 기재)	
	대상 학생 명의 통장 사본	
	장성군 초·중·고 1개교의 졸업증명서	
필요시	보호자와의 관계 소명에 필요한 서류	Q&A 4번
	부모가 보호할 수 없음을 증명하는 서류	
	보호자 등록금 지급(미지급) 확인서	건강보험료 직장 가입자
	기타 서류	

거주기준-다

- 부 또는 모(1인) 거주요건 충족
- 학생이 관내 학교 1개 이상을 졸업

필수	대학생 등록금 지원 신청서	
	부 또는 모 주민등록초본 (주소 변동 내역 전체 포함 주민등록번호 표시)	거주요건 충족 보호자만
	부 또는 모 명의 가족관계증명서 (상세, 주민등록번호 표시)	
	부 건강보험료 납부확인서 (최근 3개월)	부모 모두 제출
	모 건강보험료 납부확인서 (최근 3개월)	
	등록금 납입을 증명하는 서류	
	직전 학기 성적증명서 (이수학점, 백분위 성적 기재)	
	대상 학생 명의 통장 사본	
장성군 초·중·고 1개교의 졸업증명서		
필요시	부 등록금 지급(미지급) 확인서	부·모 모두 제출 (건강보험료 직장 가입자)
	모 등록금 지급(미지급) 확인서	
	기타 서류	