




관광두레의 이해

i리 관광두레는 왜 만들어졌는가?

2

'관주도 지역관광개발'으로 인한 지역주민 배제, 하드웨어 중심 사업 한계
지역관광의 지속성 및 자립성 확보 중요한 과제로 대두

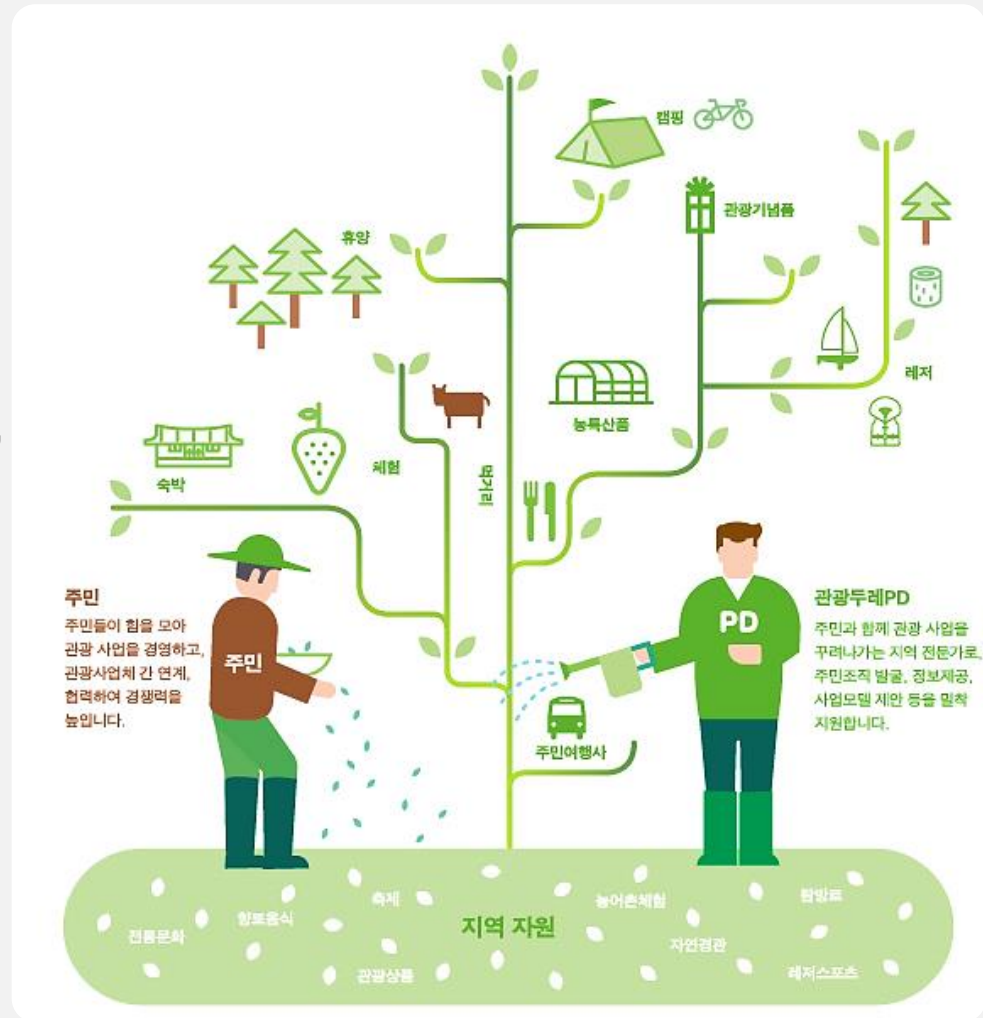


지역관광 활성화를 위해서는 지역주민이
지역관광에 직접 참여할 수 있는 대안 필요

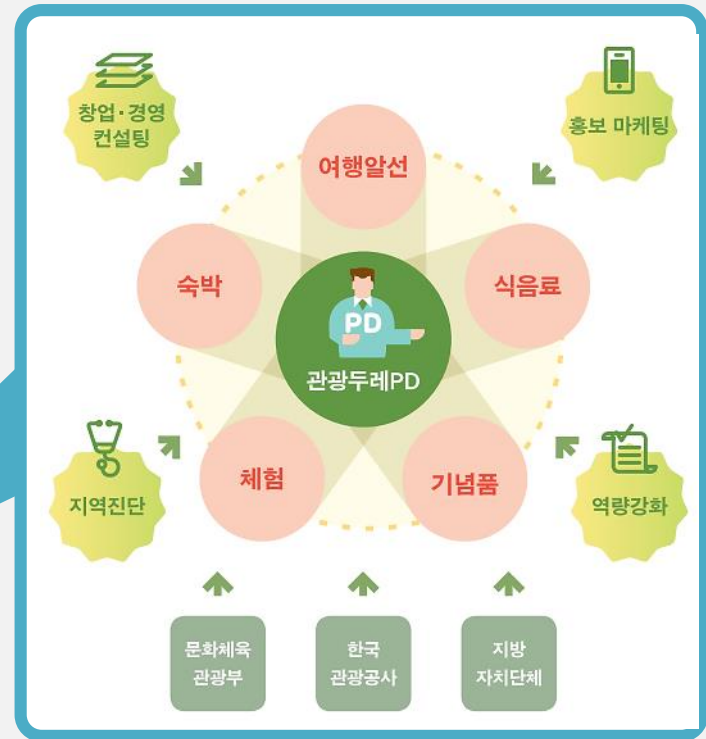
c리 관광두레란?

주민 공동체 기반의 지속 가능한
관광사업체 창업과 육성

지역주민들이 자발적/협력적으로 법인체를 만들어 지역을 방문하는 관광객을 상대로 숙박, 식음, 기념품, 주민여행, 체험 등 관광사업을 경영하도록 육성



다리 관광두레, 추진체계



주민, 관광두레PD, 정부/지자체가 서로 협력하여 지역관광 활성화 추진

다리 관광두레, 사업은 어떻게 진행되는가?

사업기간 : 기본 3년 + (성과평가) 2년

1차년도

조직 발굴 및 사업계획 수립

- 관광두레PD 선발과 역량강화
- 주민공동체 조직 발굴
- 주민워크숍을 통한 사업계획서 작성

2차년도

성공 창업과 경영개선 유도

- 교육, 견학, 멘토링 지원
- 창업 및 경영개선 파일럿사업 추진 지원
- 홍보마케팅 지원

3차년도

안정 성장 기반 구축

- 홍보마케팅 강화
- 조직 운영과 재무 전략 등 경영 지원
- 주민사업체 간 네트워크 추진

성과평가

사업추진 종합평가, 추가 2년 지원

4,5차년도

지속 성장, 자립, 모범사례 육성

- 경영 다각화 및 수익 확대 지원
- 홍보마케팅 강화
- 관광두레 네트워크 지속 운영

다리 관광두레, 어떤 지원을 받는가?

교육

창업(준비)과 경영개선의 기반을 마련하기 위해
사업계획 수립, 법인화, 세무회계 등 취득과 관련한
교육 지원

이론 수업과 정보 전달 형태

멘토링

사업 전반에 걸친 분야별 전문가를 섭외해
각 주민사업체의 성장 속도(창업과 경영개선 준비
정도)에 알맞은 맞춤형 멘토링 지원

창업 스토리와 노하우 공유/논의

맞춤형 지원

실무진 인터뷰/강의, 주후 멘토링 연계

상품 개발이나 공간 디자인 아이디어를 도출하는
등 창업과 경영개선에 꼭 필요한 요소들을 직접
체험할 수 있도록 선진 사례지 방문 지원

상품/프로그램 시범운영

주민사업체가 기 개발했거나 개발 중인 상품을
지역 방문객이나 전문가를 대상으로
판매/운영해볼 수 있는 파일럿사업 지원

견학

파일럿사업

다리관광두레, 참여 현황

지역별 현황

국내 지사	지역(기초)		주민사업체		2020 신규 지역 및 주민사업체 발굴 수	
	누적	지원	발굴수	지원수		
경인	15	8	103	42	2 (용인, 포천)	12
강원	13	7	85	42	1 (평창)	10
대전충남	13	7	62	29	3(대전동구, 부여, 청양)	17
세종충북	2	2	28	14	1(세종)	8
전북	10	3	60	14	1(진안)	3
광주전남	13	6	100	32	2 (고흥, 순천)	15
대구경북	10	4	65	22	1 (영주)	6
경남	9	4	51	21	3 (거제, 김해, 진주)	15
총 계	85	41	554*	216	신규지역 14개	86

*전남 등 3개 광역센터(지역협력사업)를 통해 육성 중인 52개 별도 2020년 기준

다리관광두레, 현재 참여 현황

지역별 현황

경기도 7개

시흥시, 고양시, 안산시, 안성시,
파주시, 용인시, 포천시

인천광역시 1개

강화군

세종특별자치시 1개

세종시

대전광역시 2개

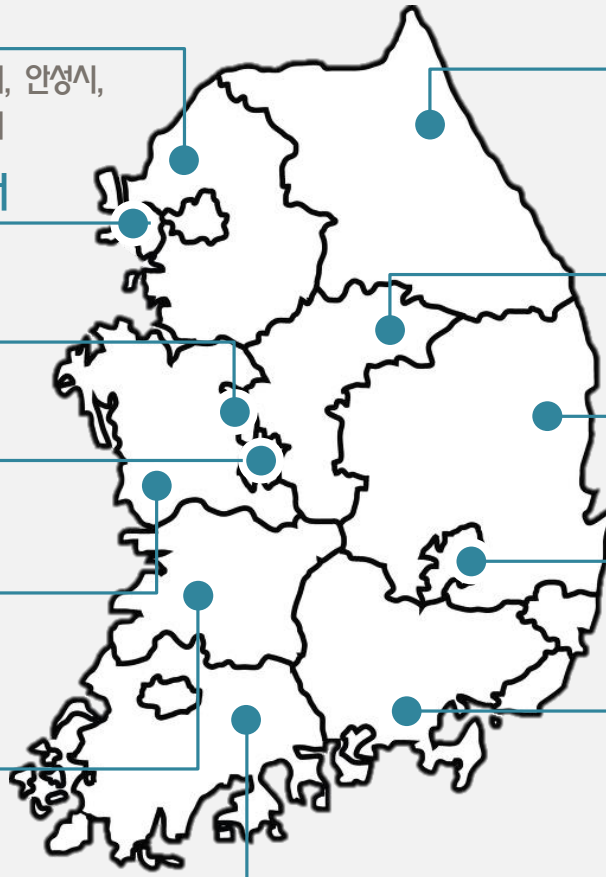
대덕구, 동구

충청남도 5개

서산시, 예산군, 태안군, 부여군,
청양군

전라북도 3개

장수군, 순창군, 진안군



강원도 7개

춘천시, 양양군, 속초시, 원주시,
삼척시, 정선군, 평창군

충청북도 1개

괴산군

경상북도 3개

문경시, 경주시, 영주시

대구광역시 1개

동구

경상남도 4개

산청군, 김해시, 거제시, 진주시

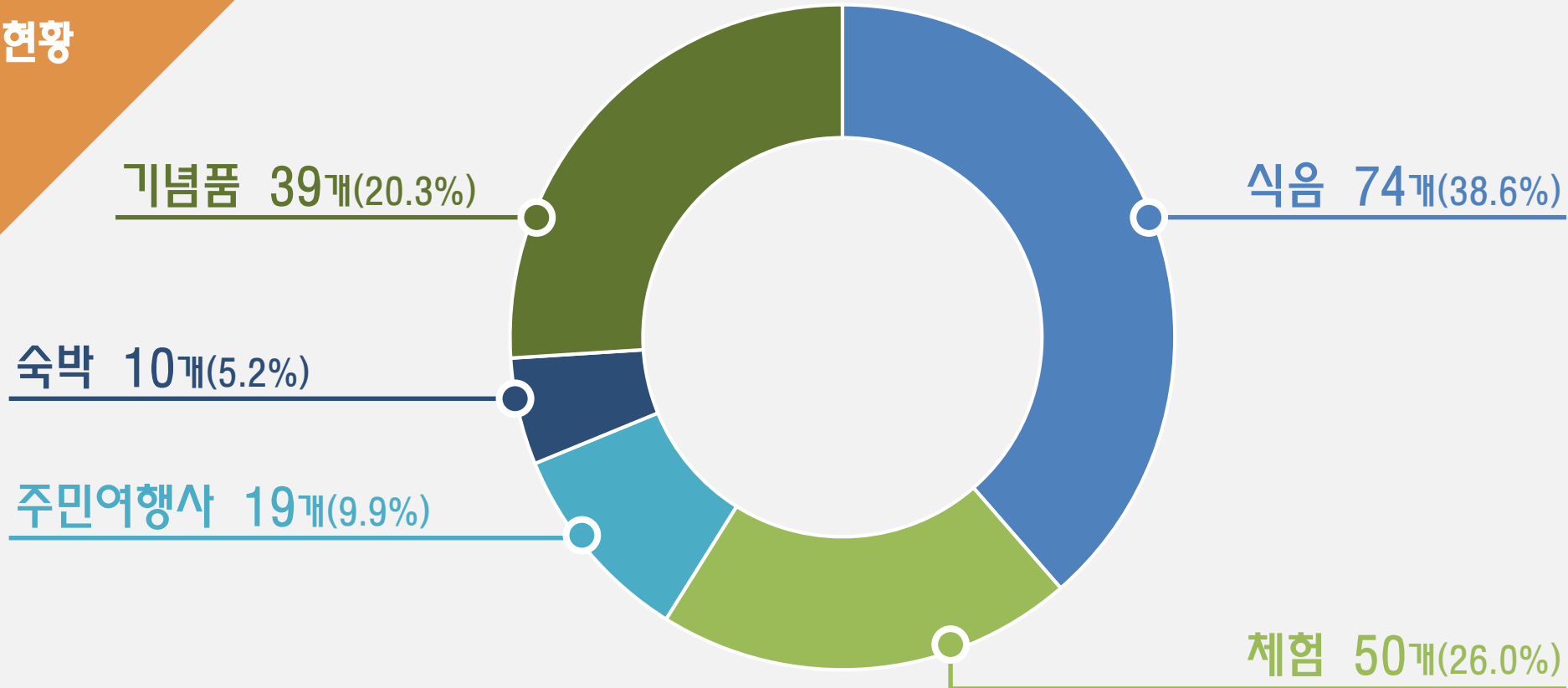
전라남도 6개

나주시, 강진군, 보성군, 광양시,
고흥군, 순천시

4개 광역시, 8개 도의 41개 시/군/구 (2020년 지원 기준)

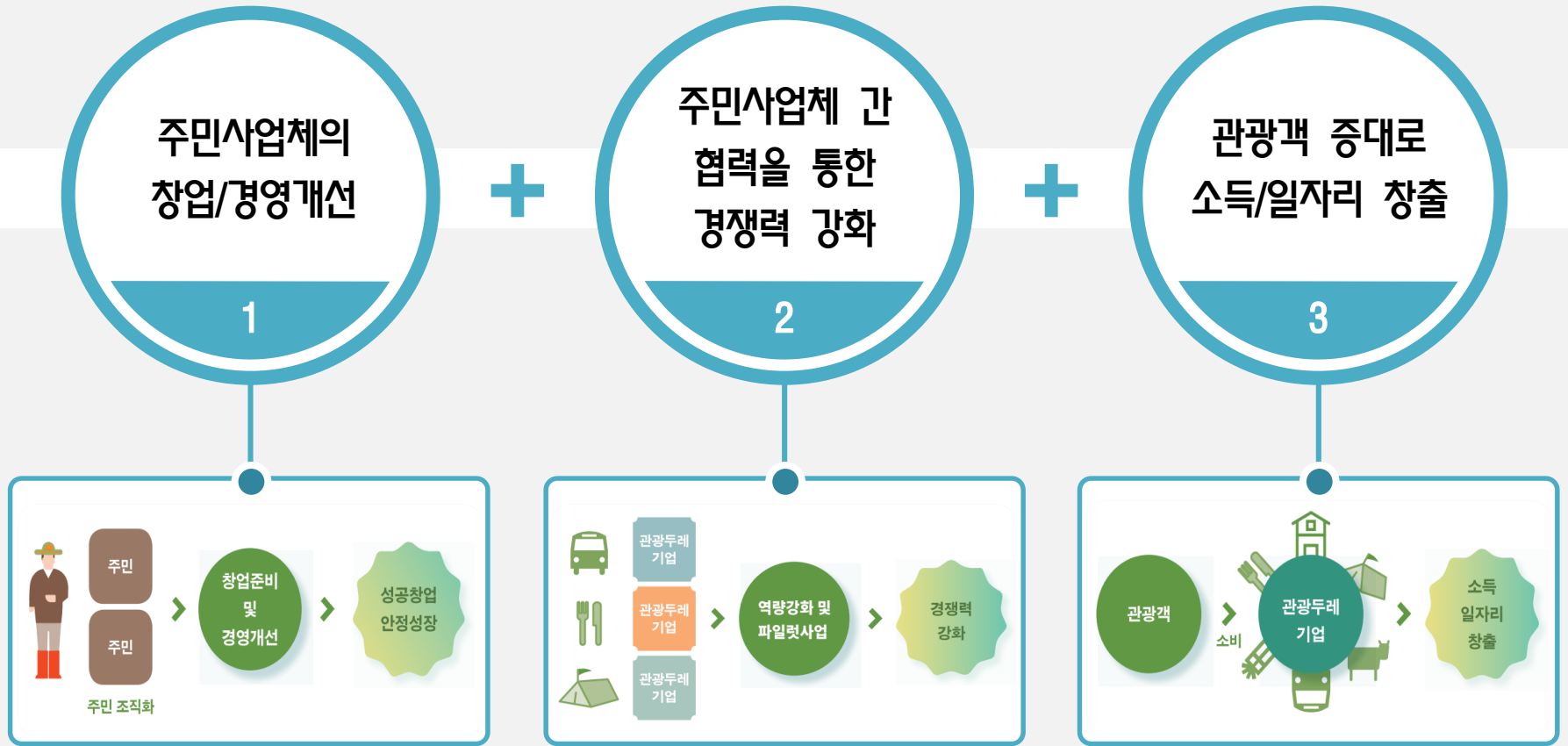
관광두레, 아이템은 어떻게 구성되는가?

사업아이템별 현황



식음 > 체험 > 기념품 > 주민여행사 > 숙박 (총 192개, 2019년 지원 기준)

다리 관광두레, 주요성과를 말한다.



다리 관광두레, 주요성과를 말한다.

- 관광두레 사업을 계기로 관광산업의 공급자(사업체, 인프라) 및 소비자(관광객) 중심의 관광정책에서 **지역주민***을 정책의 주체로 자리매김하는 **지속가능한 관광정책**으로 전환

* (기존) 소비자/피고용인/방관자 → (전환) 지역관광의 생산자이자 소비자

- (안동, 서로가협동조합) 고택 안주인들이 모여 고택 숙박과 헛제사밥 등 체험 상품 운영
- (시흥, 공정여행동네) 경력단절여성 등이 모여 여행사 창업, 생태관광 프로그램 등 운영

- 단계적 지역 확대 및 주민사업체 발굴 노력으로 지역 내 **일자리 창출 및 경제효과 견인**

* (주민사업체)

- 85개 지역에서 126개 사업체가 창업에 성공
- 1,363명 주민 참여, 606명의 일자리 창출(고용인원)

구 분	'13	'14	'15	'16	'17	'18	'19	'20
신규 지역	5	20	11	8	7	10	12	14
신규주민 사업체	36	105	59	51	48	68	113	86

다리 관광두레, 주요성과를 말한다.

- 지역에 거주하는 자를 “관광두레PD”로 육성함으로써 현장 중심의 주민사업체 육성을 실현하고, PD활동 종료 이후 지역 내 다양한 활동 지속으로 지역 발전에 기여할 수 있는 기반 마련
 - * (관광두레PD) 85개 지역에서 120명 누적, **현재 50명의 PD가 활동 중**
- 관광두레PD를 통한 지역 현장 중심의 사업방식이 타 기관 사업에 활용되고, 관광두레 지원을 위한 지방 조례가 제정되는 등 정책 확산
 - (제주 삼촌PD) 관광두레PD를 참고하여 ‘17년부터 제주마을여행활동가 육성
 - (산림청, 산촌관광활성화사업) ‘19년 산림일자리발전소 설립 및 그루매니저 육성
 - (여수 졸업PD) 19년 2월 PD 활동 종료 후 여수시 섬해양전문위원 활동
 - (홍성 졸업PD) 20년 3월 PD 활동 종료 후 홍성 지역관광추진조직에서 활동

다리 관광두레, 주요성과를 말한다.



여수 수-레인보우 협동조합

여수의 다문화가정 여성들의 자립을 위한 모임에서 출발
1인 여행객을 위한 한상차림 음식을 주제로 창업

- 설립연도 : 2015년
- 월매출 : 16,480천원
- 고용창출 : 7명
- 으뜸두레 수상

다리 관광두레, 주요성과를 말한다.



(주)행복한여행나눔

청운대학교 관광경영학과 재학생 창업동아리 활동시작
게스트하우스, 여행사를 운영 중이며, 충남 홍성의 죽도
섬여행, 과거급제 체험 등 기획

- 설립연도 : 2016년
- 월매출 : 7,968천원
- 고용창출 : 3명
- 청년으뜸두레 수상

(주)다정

경남 거창 거주 일본 결혼이주여성 다문화가정의 자립
을 돕기 위해 시작. 일본 가정식 음식 판매

- 설립연도 : 2016년
- 월매출 : 8,220천원
- 고용창출 : 8명



일본 가정식이 만들어주는
진짜 일본가정식?

다리 관광두레PD란?

- 관광두레PD는 주민사업체의 발굴,조직화 단계에서부터 창업/경영개선 지원 등을 수행하며, 공사-주민, 지자체-주민, 고객-주민, 주민-주민 사이의 **중간 지원 역할을 수행하는 자**



관광두레PD의 역할은 무엇인가?

1 주민사업체의 창업부터 자립경영까지 지원하는 중간관리자 역할

- 관광두레PD는 주민사업체에 사업 혜택이 돌아갈 수 있도록 디자인을 해야 됨

2 전문성 확보를 통한 멀티 플레이어 추구

- 주민사업체 창업에 대한 이해, 홍보 및 마케팅 등 다양한 분야에 대한 전문성 확보 요구
- 사업성과는 관광두레PD 전문성에 따라 차별화

3 주민사업체와 함께하는 사업모델로 운영

- 관광두레는 PD가 혼자서 모든 것을 추진하는 리더가 아니라 지역민들과 공동으로 운영하는 공동체임

4 주민사업체와 사업의 추진상황을 적극 공유해야 되는 소통능력 필요

- 관광두레PD는 사업에 대한 모든 정보를 독점하는 것이 아니라 주민사업체의 자생력 강화를 위해 사업내용 및 상황 등을 공유해야 됨

다리 관광두레, PD의 역할

1

관광두레
주민사업체 발굴

2

사업계획 수립
(지역진단, 주민워크숍 등)

3

주민 맞춤형 지원
(경영, 법인설립 컨설팅 등)

4

창업준비/경영개선
사업 추진

5

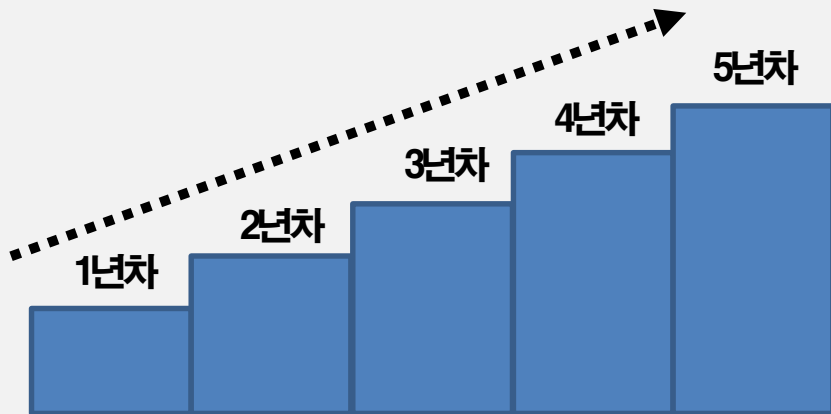
상품 운영 및
관광두레 네트워크



주민공동체 선정부터 자립까지 체계적인 지원을 통한
지역 고유의 특색을 지닌 주민사업체 육성

관광두레PD의 활동내용

- 창업 관점에서 명확한 사업모델과 연도별 목표를 제시하고 달성할 수 있도록 추진
- 지자체와 협력시스템 구축
- 사례 : 고흥군 관광두레사업에 큰 관심을 가지고 사업초기부터 사랑방 공간 및 기자재 제공



다리 관광두레PD의 활동내용

- 기존 식품접객업, 여행업, 숙박업에서 벗어난 다양한 분야에서 주민사업체가 창업할 수 있는 소재와 창의성을 적극 발굴해야 됨
- 즉 관광벤처 연계사업을 주민사업체와 연계하는 등 외부의 새로운 아이디어 도입 필요



부산 배러만데이

쌀 창고를 재활용하여 먹거리, 쇼핑, 콘서트 등 복합문화공간으로 재구성

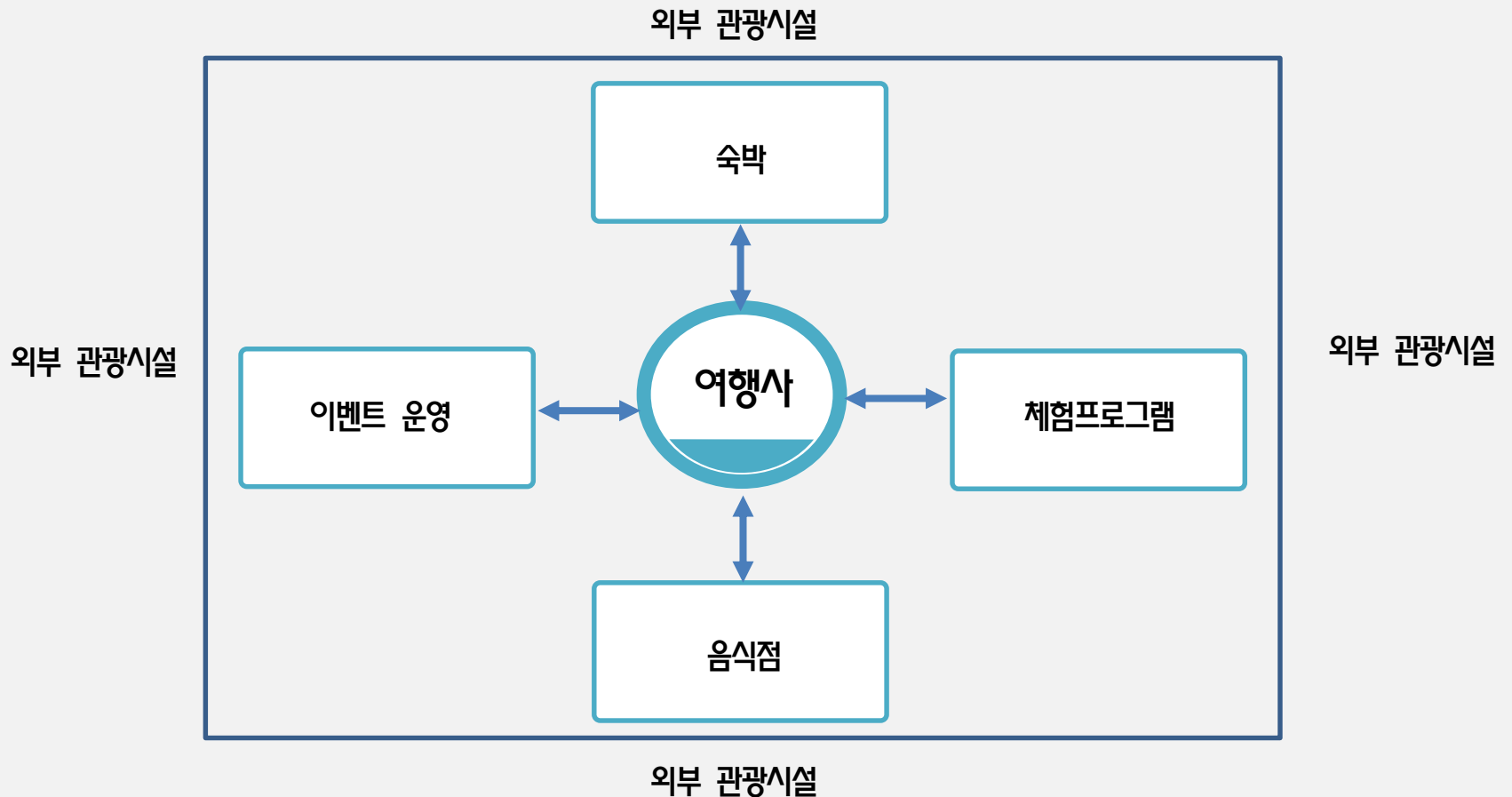


서울 함께늘봄

지역의 역사, 문화, 철학 등을 소재로 체험프로그램을 기획 및 운영

관광두레PD의 활동내용

- 주민사업체를 네트워크로 구축하여 판로 및 공동체/지속가능성 확보 필요
즉 관광두레 주민사업체 네트워크 모형을 제시해야 됨 (여행사 사례)



희망이 싹트는 관광두레

두레가 여러분과 함께 희망을 디자인 합니다!

