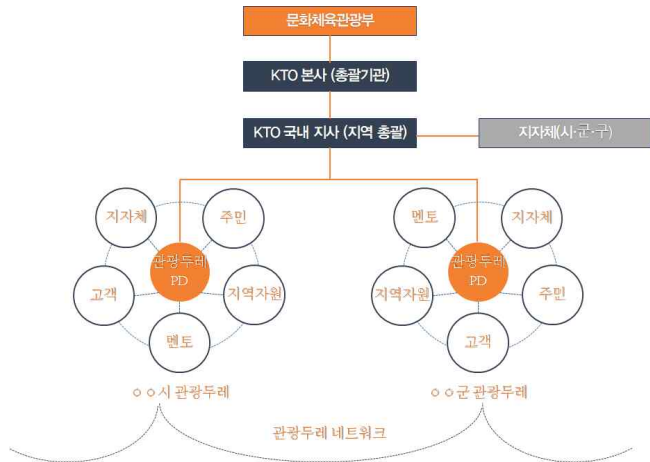


2021년 관광두레PD 모집 공고문

문화체육관광부는 주민주도형 관광사업체 창업 및 육성 지원을 위해 '관광두레' 사업을 2013년부터 시행하고 있습니다. 2021년도 관광두레 사업을 추진할 관광두레PD 및 사업대상 지역을 선정하고자 하오니 PD활동에 관심 있는 분들과 지자체의 참여를 부탁드립니다.

1 관광두레사업 안내

- (사업목적) 주민 공동체 기반의 지속가능한 관광사업체 창업 및 육성
 - 지역주민들이 자발적으로 사업 법인체를 만들어 관광객을 상대로 숙박, 음식, 기념품 등 관광사업을 경영하도록 함으로써 공동체 형성과 일자리 및 소득 창출
- (사업추진체계)



- 관광두레PD의 역할
 - 지역주민의 수요 파악, 잠재력 및 발전가능성이 높은 주민사업체 발굴 및 조력자 역할수행, 사업계획 수립 지원, 주민사업체 창업 및 지속 성장을 위한 지원 등
 - 기초자치단체 역할
 - 관광두레PD 활동 및 사랑방 근무공간 지원, 공공(유휴)시설 지원
 - 5차년도(선정시) 주민사업체 지원관련 지방비(50%) 매칭 필요
- * '22년 이후 지자체-KTO 협업 확대 예정

- 관광두레사업의 주요 지원내용

- 관광두레PD 및 주민사업체* 발굴시 맞춤형 사업 및 예산지원
 - 관광두레PD 및 주민사업체를 위한 견학, 전문가 멘토링, 교육, 파일럿사업 지원
 - 주민사업체당 사업기간동안 7천만원 지원
- * '예 지역내 5개 주민사업체 선정 시×7,000만원= 3억 5천만원 지원

- 관광두레사업의 중장기 계획

- 관광두레사업에 지자체의 역할 확대 및 인센티브 제공
 - 2022년 PD인건비 및 일부 사업비를 지자체 지방비와 1년차부터 매칭 검토
 - 인센티브 방안 : 관광두레PD에 선정된 지역을 대상으로 사업성과평가를 통해 우수사례는 언론홍보 및 연말 해당지자체에게 상수여, 차년도 사업치 추가지원 등

- 관광두레사업의 주요성과¹⁾

- 주민사업체* 발굴로 지역 내 일자리 창출 및 경제효과 견인
 - '19년 직접 경제효과 연간매출 83.4억원^{**}, 일자리 창출 850명
 - * '19년까지 73개 480개 주민공동체 발굴·육성. 이 중 110개 공동체 창업성공
 - ** 산업간 연계에 의한 전후방 경제효과 고려 시 2.36배인 약 197억원 생산효과 창출
- 지역 내 거주하는 자가 "관광두레PD"로 활동하면서 주민사업체 육성하고, PD 활동 종료 후, 지역 내 다양한 활동 지속 및 지역 발전 기여
 - * '19년까지 73개 지역에서 관광두레PD 102명 육성

- (여수PD, 정태균) '19.2월 PD활동 종료 후 여수시 섬해양전문위원으로 활동
- (홍성PD, 최철) '20.3월 PD활동 종료 후 홍성 지역관광추진조직(DMO)에서 활동

- 관광두레사업은 타 기관 사업에 활용되며, 관광두레 지원을 위한 지방 조례가 제정되는 등 정책 확산

- (제주시 삼촌PD) 관광두레PD를 참고하여 '17년부터 제주마을여행활동가 육성
- (산림청, 산촌관광활성화사업) '19년 산림일자리발전소 설립 및 그루매니저 육성
- (의정부시, 조례) 관광진흥사업 조례 내 '관광두레' 내용 첨부

- 관광두레PD와 주민사업체의 성과가 좋을 경우 다양한 매체별 홍보를 통해 해당 지역 홍보 및 마케팅 가능

1) 문화체육관광부(2020) 관광두레 발전방안

2 관광두레PD 공모 개요

□ 공모대상

- 공모대상 : 지역별 1인으로 한정 ※ 팀(2인 이상) 지원 불가
- 공모인원 : 00명 및 해당지역 00개소
- ※ 아래표 지원불가 지역(현재 사업진행 지역, 2년 이상 PD 활동 후 중단지역, PD 졸업지역)
- ※ 단 관광거점도시(부산, 안동, 강릉, 전주, 목포)는 지원 가능

권역	지역명
부산	동구
대구	동구
인천	강화
광주	동구
대전	대덕구, 동구
세종	세종
경기	양평, 가평, 연천, 이천, 시흥, 고양, 안산, 안성, 파주, 용인, 포천
강원	강릉, 인제, 동해, 홍천, 춘천, 양양, 삼척, 속초, 원주, 정선, 평창
충북	제천, 괴산
충남	홍성, 서산, 예산, 태안, 부여, 청양
전북	김제, 남원, 익산, 군산, 장수, 순창, 진안
전남	곡성, 여수, 구례, 나주, 담양, 강진, 보성, 광양, 고흥, 순천
경북	청송, 봉화, 울진, 안동, 상주, 문경, 경주, 영주
경남	남해, 합천, 거창, 통영, 산청, 거제, 김해, 진주

□ 접수기간 및 접수방법

- 공모기간 : 2020.11.02.(월) ~ 12.04.(금)
- 접수기간 : 2020.11.23.(월) ~ 12.04.(금) 마지막 날 14:00까지 마감
- 접수방법 : 지원신청서(서식) 작성 및 제출
- 접수처 : 관광두레 이메일(dure@knto.or.kr, 우편접수 불가)
 - ※ 접수 확인에 대한 별도 안내 없으며 신청서류는 한번 제출하면 수정할 수 없음
 - ※ 관광두레PD 지원자는 이메일 접수, 해당 지자체는 공문으로 한국관광공사 관광일자리팀에 같은날 제출해야 됨
 - ※ 관광두레PD 지원자와 해당 지자체 모두 신청할 경우만 서류평가 대상 포함
 - ※ 관광두레PD 신청서류는 접수기간 내에 제출해야만 평가서류로 인정됨
 - ※ 심사결과에 대한 문의는 안내해 드리지 않음
- 공식 홈페이지 신청서류 다운로드
 - 문화체육관광부 홈페이지(www.mcst.go.kr)
 - 한국관광공사 홈페이지(kto.visitkorea.or.kr)
 - 관광두레 홈페이지(tourdure.mcst.go.kr)

○ 제출서류

구분	제출서류
관광두레PD	<ul style="list-style-type: none"> □ 관광두레PD 지원서 1부[서식1] <ol style="list-style-type: none"> ① 관광두레PD 지원 신청서 1부 ② 이력서 1부 ③ 자기소개서 1부 ④ 직무수행계획서 1부 ⑤ 경력기술서 1부 ⑥ 개인정보 수집 이용 동의서 1부 ※ 서류전형 합격자 발표 전 경력조회를 실시할 예정으로 허위 경력내용 적발 시 합격이 취소됨 □ 해당 지방자치단체장 추천서 1부 (해당자에 한하며, 해당 지자체의 추천 양식에 따름) □ 경력(재직)증명서 사본 1부 <ul style="list-style-type: none"> - 실무경력은 제출한 경력(재직)증명서 경력기간만 인정되므로 근무기간, 직급, 직위 및 담당업무를 정확히 기재해야 함 ※ 최종합격자에 한해 제출서류 별도 통보 (주민등록초본, 경력증명서 원본, 서약서 등)
기초지자체	<ul style="list-style-type: none"> □ 관광두레 지자체 지원서[서식2] <ul style="list-style-type: none"> - 지원 신청서 - 협력 계획서

3 지원자격 및 업무조건

□ 지원자격 및 우대사항

☞ 지원자격

1. 해외여행에 결격사유가 없고, 타 기관·단체에서 징계에 의하여 면직되지 않은 자
2. 남자의 경우 병역을 필하였거나 면제된 자
3. 성별 및 연령, 학력 제한 없음
4. 해당지역에서 상근 가능한 자
5. 해당연도 사업시작일 기준(2021년 1월 기준) 재직근로자(상근직)가 아닌 자
 - 관광두레PD는 주민사업체 지원업무를 전담

☞ 우대사항(서류평가 시 최대 3개까지만 중복인정, 가산점 최대 9점부여)

1. 해당 지방자치단체로부터 추천을 받은 자(해당지역 추천서)
2. 해당사업과 유사한 사업의 경력 보유자(커뮤니티비즈니스, 관광 등)
3. 해당지역 실거주자(주민등록등본 기준, 공고일 기준(11월 2일) 해당지역 6개월 이상 거주자)
4. 2020 예비관광두레 아카데미 수료자
5. 문서관련(워드프로세스 1급, 컴활 2급 등) 자격증을 보유한 자
6. 창업관련(창업보육매니저, 경영지도사, 창업지도사 등) 자격증을 보유한 자

□ 업무조건 및 지원사항

☞ 업무조건

- 활동기간 : 기본 3년으로 종합평가를 통해 추가 2년 지원 가능(최대 5년)
 - ※ 사업수행 기간 모니터링 결과를 통해 활동기간 중 해촉 가능
 - ※ 초기 3개월 활동기간 공사에서 실시한 교육 미이수자 및 평가점수가 낮은 대상자는 해촉 가능
- 활동범위 : 관광두레사업 선정 지자체(시·군·구)
- 업무내용
 - 해당 지역의 관광두레사업 추진 전담
 - 지역자원조사 및 지역진단 시행
 - 관광사업 모델 개발 및 사업실행계획 수립 지원
 - 주민 공동체 발굴 및 역량 강화 교육·창업 지원
 - 지역 내 및 인접지역 간 관광두레 네트워크 구축 등 지원

○ 활동 이행사항

- 선정된 자는 활동기간 동안 해당 지역에서 활동하며, 서약서에 따라 업무 이행
- 선정된 자는 관광두레PD 활동기간 중 주민사업체 직접 운영 또는 구성원으로 참가불가
- 선정된 자는 활동기간 동안 보고서(주간·월간·분기·반기) 및 연차별 실적보고서와 관련 증빙자료를 공사에 제출

☞ 지원사항

- 선발된 신규 관광두레PD에게 기본활동비 지급
 - <1차년도> 초기 3개월 동안 기본활동비의 80% 지급
- 2차년과 3차년도는 성과에 따라 차등 활동비 추가 지급 가능

☞ 기타사항

- 선정된 자는 한국관광공사가 정하는 소정의 교육과정을 반드시 받아야 함
- 관광두레PD는 사업특성상 4대 보험 및 퇴직금에 대한 해당사항 없음
- 관광두레PD 활동 세부사항은 한국관광공사의 내부규정 또는 지침에 의함

4 평가기준2

□ 1단계 서류평가(2배수 내외 선정)

- 관광두레PD 지원자 서류평가
 - PD지원자 서류평가점수(80%)와 지자체평가점수(20%) 합산

□ 2단계 대면평가

- 서류전형 합격자를 대상으로 사전과제 및 발표·면접평가 실시

5 추진일정

구분	일정
공고기간	2020.11.02.(월)~12.04.(금)
접수기간	2020.11.23.(월)~12.04.(금) 14:00 이전까지 이메일 접수
서류전형 합격자 발표	2020.12.11.(금) 개별 통보 및 홈페이지 게재
대면평가	2020.12.16.(수)~17.(목) 면접장소 : 한국관광공사 서울센터(예정) 면접시간 : 주후 개별통보
최종합격자 발표	2020.12.29.(화) 개별 통보 및 홈페이지 게재

※ 일정은 상황에 따라 변경이 가능함

□ 문의처 : 한국관광공사 관광두레사업추진단 TF 02-729-9532 또는 02-729-9519

2) 세부평가기준 참고