

생명의 땅,
청년이 돌아오는 전남

온정을 더하는 서민시책



전라남도에서 올해 시행하는 시민시책입니다

지원분야	시책명	문의처
청년·소상공인	01 청년 사회적경제기업가 지원	286-2952
	02 중소기업 채용 면접지원서비스 도입	286-2923
	03 서민 채용기업 고용·교육훈련 보조금 지원	286-5173
	04 채무자대리인, 파산관재인 선임비용 지원	286-3782
	05 전라남도「금융상담복지센터」운영	286-3782
	06 소상공인 일수대출 금리 인하	286-3782
	07 중장비 사업자 장비구입자금 대출 금리 인하	286-3782
	08 생계형 채무자 빚 탕감 및 채무조정 지원	286-3782
	09 도 비정규직 근로자 생활임금제 시행	286-3792
농·어업인	10 여성농업인「행복바우처」지원	286-6223
	11 농촌인력지원센터 개설·운영	286-6263
	12 농업인 안전보험료 지원금액 인상	286-6343
	13 영세소농 차 재배능가 상품화기술 및 수출지원	853-5155
	14 하천 횡단교량 모퉁이 개선	286-3072
	15 교통 오지마을「100원 택시」전 시·군 운영	286-7471
	16 농업분야 사회적기업 기술컨설팅 지원	330-2572
	17 농약안전보관함 및 폐농약용기 수거함 보급	286-6041
	18 농번기 마을공동급식 지원	286-6223
	19 영세농가 소형 하우스 설치 지원	286-6352
	20 어업인 신용보증 지원	286-6823
	21 수산물 소포장재 개발 및 구입비 지원	286-6971
	22 염전 근로자 쉼터 설치	286-6981
	23 갯벌 생물자원 방류	275-2482
24 작은 섬 주민 생활불편 해소	286-6862	
아동·청소년	25 꿈사다리 공부방 사업	286-3431
	26 취학 전 아동 학습바우처 지원	286-3431
	27 예체능 영재 키움사업 시행	286-3431
	28 릴레이 드림 콘서트 개최	286-3431
	29 통일새싹 재능개발 지원	286-3525
	30 스포츠강좌 이용권 지원금액 인상	286-5522
	31 아동복지시설 청소년 감염병 무료 검사	240-5211
	32 지역아동센터 지원 급식비 인상	286-5933
	33 저소득층 여성청소년 위생용품 지원	286-5792
	34 위기가정 대학생 긴급 장학금 지원	286-3433
노인·장애인	35 폐지 줍는 어르신 교통안전용품 지원	286-3221
	36 사회적약자를 위한 환경분쟁조정 이동민원실 운영	286-7022
	37 치매 어르신 실종예방 위치추적기 보급	286-6043
	38 노인 일자리 및 재능기부 사업 운영	286-5823
	39 경로 공동급식소 위생·영양관리 지원	286-5762
	40 고령·만성질환자「전담 구급대」시범 운영	286-0906
	41 장애체육인 이동권 보장을 위한 특장버스 지원	286-5522
	42 장애인 거점 산부인과 운영	286-5842
소외계층	43 취약계층 옥내 급수관 무료 설치 및 교체	286-7132
	44 행복동지사업 지원	286-7721
	45 취약계층 주택 안전시설 지원	286-7251
	46 남도한바퀴 사랑나눔 여행상품 운영	286-5244
	47 통합문화이용권 지원	286-5424
	48 문화소외계층 대상「찾아가는 예술캠프」운영	286-5431
	49 흥을 전하는 공연봉사단 운영	286-2322
	50 자활생산품 온라인 쇼핑몰 입점·판매 지원	286-5733
	51 소규모 복지시설 건설장비 지원	339-7023
	52 인플루엔자 무료 예방접종	286-6053
	53 공공산후조리원 확대 운영	286-5792
54 결혼이민자 국적 취득비용 지원	286-5942	
55 지하수 사용 사회복지시설 무료 수질검사	240-5341	

01 청년 사회적경제기업가 지원

- ▶ 사회적경제아카데미 운영, 창업 컨설팅 · 우수기업 벤치마킹



지원대상

사회적경제기업 창업을 희망하는 청년

- 담당부서 : 전남도 일자리정책실 (061-286-2952)
- 수행기관 : 전남사회적기업협의회

02 구직자 중소기업 면접지원

- ▶ 도내 중소기업 면접비용(1인당 5만원), 모의면접 컨설팅



지원대상

기초생활수급자, 장애인, 다문화가정 등의 구직자

- 담당부서 : 전남도 일자리정책실 (061-286-2923)
- 수행기관 : 전라남도 일자리종합센터

03 서민 채용기업 고용 · 교육훈련 보조금 지원

- ▶ 1인당 매월 60만원 이내, 최대 18개월



지원대상

20억원 이상 도내에 투자한 기업

① 공장등록일로부터 3년 이내 ② 상시고용인원 10명 초과

- 담당부서 : 전남도 투자유치담당관 (061-286-5173)

04 채무자 대리인, 파산관재인 선임비용 지원

- ▶ 1인당 평균 30만원 내외



지원대상

채무 장기연체 또는 상환능력이 없는 취약계층

- 담당부서 : 전남도 중소기업과 (061-286-3782)
- 수행기관 : 전라남도 금융복지상담센터

05 전라남도 「금융상담복지센터」 운영

- ▶ 채무조정, 저금리 전환대출, 재무상담 등



지원대상

장기연체 및 부채과다 저소득 · 저신용자

- 담당부서 : 전남도 중소기업과 (061-286-3782)
- 수행기관 : 전남신용보증재단

06 소상공인 일수대출 금리 인하

- ▶ 일수대출 금리 연 5.9%



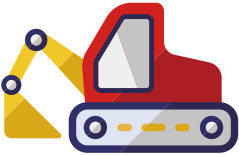
지원대상
신협중앙회 일수대출 이용 영세 소상공인

- 담당부서 : 전남도 중소기업과 (061-286-3782)
- 수행기관 : 전남신용보증재단

07 중장비 사업자 장비구입자금 대출 금리 인하

- ▶ KEB하나은행 대출 금리 연 3.8%

KEB 하나은행



지원대상
중장비 구입 사업자(신용 6~10등급)

- 담당부서 : 전남도 중소기업과 (061-286-3782)
- 수행기관 : 전남신용보증재단

08 생계형 채무자 빚 탕감 및 채무조정 지원

- ▶ 악성 채권 매입·소각, 개인회생 등 구제지원



지원대상
서민, 소상공인, 학생 등

- 담당부서 : 전남도 중소기업과 (061-286-3782)
- 수행기관 : 전남도, 금융복지상담센터, 주빌리은행 등

09 도 비정규직 근로자 생활임금제 시행

- ▶ '17년 생활임금 시간당 7,688원 기준 지급



지원대상
도 및 출자·출연기관 근로자 중 생활임금 미달자

- 담당부서 : 전남도 중소기업과 (061-286-3792)

10 전남 여성농업인 「행복바우처」 지원

- ▶ 1인당 연간 10만원의 문화·복지 카드 지급



지원대상
만 20~64세 여성농업인

- 담당부서 : 전남도 농업정책과 (061-286-6223)
- 수행기관 : 시·군

11 농촌인력지원센터 개설·운영

- ▶ 일손이 필요한 농업인과 구직자 간 인력 중개



지원대상
농업인 및 농업분야 구직자

- 담당부서 : 전남도 농업정책과 (061-286-6263)
- 수행기관 : 시·군 지역농협

12 농업인 안전보험료 지원금액 인상

- ▶ 보험료 70% 보조



지원대상
만 15~84세 농업인

- 담당부서 : 전남도 친환경농업과 (061-286-6343)
- 수행기관 : 시·군

13 영세소농 차 재배농가 상품화기술 및 수출지원

- ▶ 녹차, 홍차, 블렌딩차 등 차 제품생산 및 기술개발

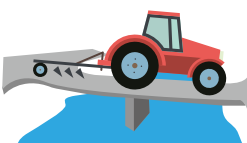


지원대상
영세소농 차 재배 농가 및 단체

- 담당부서 : 전남도 농업기술원 (061-853-5155)

14 하천 횡단교량 모퉁이 개선

- ▶ 교량과 제방이 교차하는 직각 접속부 공간 확보



지원대상
하천횡단 교량과 제방이 직접 교차하는 곳

- 담당부서 : 전남도 자연재난과 (061-286-3072)

15 교통 오지마을 「100원 택시」 전 시·군 운영

- ▶ 시·군 여건에 따라 100~1,200원 요금



지원대상

버스가 운행되지 않는 교통 오지마을

- 담당부서 : 전남도 도로교통과 (061-286-7471)
- 수행기관 : 시·군(목포시 제외)

16 농업분야 사회적기업 기술컨설팅 지원

- ▶ 사업 아이템 발굴 및 기술 자문



지원대상

농업분야 사회적기업 운영자

- 담당부서 : 전남도 농업기술원 (061-330-2572)

17 농약안전보관함 및 폐농약용기 수거함 보급

- ▶ 가정단위 보관함 비치, 마을단위 수거함 설치



지원대상

농가 및 마을대표

- 담당부서 : 전남도 보건의료과 (061-286-6043)
- 수행기관 : 시·군

18 농번기 마을공동급식 지원

- ▶ 1,012개 마을로 확대, 마을별 2백만원



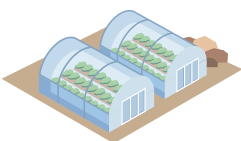
지원대상

급식시설이 있고, 20명이상 공동급식이 가능한 마을

- 담당부서 : 전남도 농업정책과 (061-286-6223)
- 수행기관 : 시·군

19 영세농가 소형 하우스 설치 지원

- ▶ 비닐하우스 설치비 70% 보조 (5백만원 이내)



지원대상

시설하우스가 없는 경작면적 0.8ha미만 농업인

- 담당부서 : 전남도 친환경농업과 (061-286-6352)
- 수행기관 : 시·군

20 어업인 신용보증 지원

- ▶ 보증금액 및 보증비율, 보증서 발급 가능금액 확대

100% 보증금액	5천만원
대출 보증비율	보증기관 90%
보증서 발급 가능금액	당기매출액 1/3

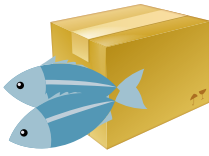
지원대상

어업분야 개인사업자 및 법인

- 담당부서 : 전남도 해양항만과 (061-286-6823)
- 수행기관 : 전남신용보증재단

21 수산물 소포장재 개발 및 구입비 지원

- ▶ 1천만원 이내, 5만원 미만의 소포장재 개발·구입비 60% 보조



지원대상

수산물 생산·가공·유통 업체 및 단체

- 담당부서 : 전남도 수산가공유통과 (061-286-6971)
- 수행기관 : 시·군

22 염전 근로자 쉼터 설치

- ▶ 영광·신안지역에 28개소



지원대상

마을과 멀리 떨어진 집단화된 염전

- 담당부서 : 전남도 수산유통가공과 (061-286-6981)
- 수행기관 : 영광군·신안군

23 갯벌 생물자원 방류

- ▶ 낙지·주꾸미·대하·보리새우·갑오징어·백합 등 종묘 3,847만미



지원대상

연안해역 어업인

- 담당부서 : 전남도 해양수산과학원 (061-275-2482)

24 작은 섬 주민 생활불편 해소

- ▶ 주민 집 수리, 우물청소 등 봉사활동



지원대상

10인 미만 거주 섬 46개소

- 담당부서 : 전남도 해양항만과 (061-286-6862)
- 수행기관 : 전남도 자원봉사센터

25 꿈사다리 공부방 운영

- ▶ 지역아동센터별로 청년 학습도우미 1명씩 배치
1:1학습 및 그룹 스터디를 통한 교습 (매일 14:00~19:00)



지원대상
지역아동센터 이용 아동

- 담당부서 : 전남도 청년정책담당관실 (061-286-3431)
- 수행기관 : 지역아동센터 전남지원단

26 취학 전 아동 학습바우처 지원

- ▶ 1인당 40만원, 수업료 · 학습지 · 교구 · 장난감 구입비



지원대상
3~5세 저소득층 유아

- 담당부서 : 전남도 청년정책담당관실 (061-286-3431)
- 수행기관 : 시 · 군

27 예체능 영재 키움사업 시행

- ▶ 1인당 1백만원, 예체능 전문교습비 지원



지원대상
저소득층 예체능 영재(초 · 중 · 고생)

- 담당부서 : 전남도 청년정책담당관실 (061-286-3431)
- 수행기관 : 지역아동센터 전남지원단

28 릴레이 드림 콘서트 개최

- ▶ 지역 유명인사 학교 초청 강연 · 설명



지원대상
초 · 중 · 고등학교(농어촌지역 우선)

- 담당부서 : 전남도 청년정책담당관실 (061-286-3431)
- 수행기관 : 전남인재육성재단

29 통일새싹 재능개발 지원

- ▶ 1인당 3~6개월 과정의 재능개발비 지원

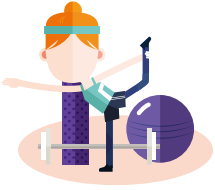


지원대상
탈북아동 및 청소년 (제3국 출생 탈북민 자녀 포함)

- 담당부서 : 전남도 자치행정과 (061-286-3525)
- 수행기관 : 전남하나센터 (본소, 여수센터)

30 스포츠강좌 이용권 지원금액 인상

- ▶ 스포츠강좌 1인당 월 8만원, 단기스포츠 체험강좌 1인당 연간 40만원 이내



지원대상

기초생활수급가구, 차상위계층, 한부모가족, 범죄피해가구 중 만 5~18세 유·청소년

- 담당부서 : 전남도 스포츠산업과 (061-286-5522)
- 수행기관 : 시·군

31 아동복지시설 청소년 감염병 무료검사

- ▶ 콜레라, 장티푸스, 파라티푸스, 세균성이질, 장출혈성 대장균 감염증, A형간염, 잠복결핵 등 8종 검사



지원대상

아동복지시설 거주 청소년 및 종사자

- 담당부서 : 전남도 보건환경연구원 (061-240-5211)

32 지역아동센터 지원 급식비 인상

- ▶ 한 끼당 급식비 4,000원



지원대상

지역아동센터 이용 저소득층 아동

- 담당부서 : 전남도 여성가족정책관실 (061-286-5933)
- 수행기관 : 시·군

33 저소득층 여성청소년 위생용품 지원

- ▶ 1인당 108개 위생용품 (3개월분) 제공



지원대상

만 11세~18세 저소득층 여성

- 담당부서 : 전남도 사회복지과 (061-286-5792)
- 수행기관 : 시·군

34 위기가정 대학생 긴급 장학금 지원

- ▶ 대학생 자녀 긴급 생활비 50만원



지원대상

주 소득자가 갑작스런 사망, 행방불명, 중한 질병 등의 사유로 소득을 상실한 가정의 대학생 자녀

- 담당부서 : 전남도 청년정책담당관실 (061-286-3433)
- 수행기관 : 전남인재육성재단

35 폐지 줍는 어르신 교통안전용품 지원

- ▶ 사계절용 야광 안전조끼, 신발 반사지 등



지원대상

손수레 등을 이용해 폐지를 줍는 어르신

- 담당부서 : 전남도 안전정책과 (061-286-3221)
- 수행기관 : 시·군

36 사회적약자를 위한 환경분쟁조정 이동민원실 운영

- ▶ 심사관 현장방문, 민원인과 사업자 간 분쟁 조정



지원대상

장애인 및 65세 이상 노약자 등

- 담당부서 : 전남도 환경보전과 (061-286-7022)

37 치매 어르신 실종예방 위치추적기 보급

- ▶ 위치추적기 100대 무상 지원



지원대상

기초생활수급자

- 담당부서 : 전남도 보건의료과 (061-286-6043)
- 수행기관 : 시·군, 경찰청, 광역치매센터(순천성가물로병원)

38 노인 일자리 및 재능기부 사업 운영

- ▶ 은퇴자 재취업 알선 및 교육, 재능기부 연계



지원대상

만 60~64세 은퇴자 및 60세 이상 재능기부 희망자

- 담당부서 : 전남도 노인장애인과 (061-286-5823)
- 수행기관 : 대한노인회 전남연합회

39 경로 공동급식소 위생·영양관리 지원

- ▶ 식중독 예방, 영양상태 개선, 급식 종사자 교육 등



지원대상

경로 공동급식소 이용자 및 종사자

- 담당부서 : 전남도 식품의약과 (061-286-5762)
- 수행기관 : 대한영양사협회 광주전남지회

40 고령·만성질환자 「전담 구급대」 시범 운영

- ▶ 구급차(15인승) 활용 비 응급환자 이송



지원대상
무안군 일원 주민

- 담당부서 : 전남도 구조구급과 (061-286-0906)
- 수행기관 : 무안소방서

41 장애체육인 이동권 보장을 위한 특장버스 지원

- ▶ 휠체어 리프트 차량(39인승) 1대 구입·운영



지원대상
전남장애체육인 선수단 및 생활체육 참가자

- 담당부서 : 전남도 스포츠산업과 (061-286-5522)
- 수행기관 : 전라남도장애인체육회

42 장애인 거점 산부인과 운영

- ▶ 4개소로 확대('17년 2개소 신설)



지원대상
가임 여성 장애인

- 담당부서 : 전남도 노인장애인과 (061-286-5842)
- 수행기관 : 순천현대여성아동병원, 목포미즈아이병원, 여수제일병원, 강진의료원

43 취약계층 옥내 급수관 무료 설치 및 교체

- ▶ 급수관 설치, 노후수도관 교체



지원대상
기초생활수급자 등 취약계층, 사회복지시설

- 담당부서 : 전남도 환경관리과 (061-286-7132)

44 행복동지사업 지원

- ▶ 주거안전(주택구조, 전기 등), 생활편의(단열, 화장실 등) 시설 개선



지원대상
기초생활수급자, 차상위계층, 국가유공자

- 담당부서 : 전남도 건축개발과 (061-286-7721)
- 수행기관 : 대한주택건설협회 광주·전남도회, 삼성전자 광주지원봉사센터, KBC 광주방송, 건축사회 전남도회, 한국전기·가스안전공사 광주전남지역본부

45 취약계층 주택 안전시설 지원

- ▶ 가스안전장치(타이머 콕) 보급, 누전차단기 등 설치 및 점검



지원대상

기초생활수급가구, 차상위계층 및 소외계층

- 담당부서 : 전남도 에너지산업과 (061-286-7251)
- 수행기관 : 한국가스안전공사

46 남도한바퀴 사랑나눔 여행상품 운영

- ▶ 남도한바퀴 5,000원에 이용혜택 부여(정상가 9,900원)



지원대상

기초생활수급자, 차상위계층

- 담당부서 : 전남도 관광과 (061-286-5244)

47 통합문화이용권 지원

- ▶ 1인당 연간 6만원의 문화·여행·스포츠 관람 전용카드 발급



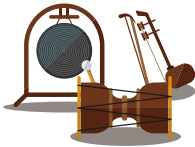
지원대상

6세 이상 기초생활수급자·차상위계층

- 담당부서 : 전남도 문화예술과 (061-286-5424)
- 수행기관 : 시·군(읍·면·동 주민센터)

48 문화소외계층 대상 「찾아가는 예술캠프」 운영

- ▶ 국악, 연극, 영화 등 8개 분야 문화예술교육 체험 프로그램 운영



지원대상

도서지역 및 복지재단·특수학교 아동

- 담당부서 : 전남도 문화예술과 (061-286-5431)
- 수행기관 : (재)전남문화관광재단

49 흥을 전하는 공연봉사단 운영

- ▶ 판소리, 연주, 노래 등 8개 공연팀이 월 1회 이상 공연



지원대상

사회복지시설 입소자 및 오지마을 주민

- 담당부서 : 전남도 도민소통실 (061-286-2322)

50 자활생산품 온라인 쇼핑몰 입점·판매 지원

- ▶ 상품 홈페이지 제작 및 홍보비용, 판매수수료



지원대상

지역자활센터 자활사업단 및 자활기업

- 담당부서 : 전남도 사회복지과 (061-286-5733)
- 수행기관 : 전남광역자활센터

51 소규모 복지시설 건설장비 지원

- ▶ 4종 8대(굴삭기 1, 지게차 1, 덤프트럭 5, 노면진공청소차 1)



지원대상

수용인원 30인 미만 소규모 복지시설

- 담당부서 : 전남도 도로관리사업소 (061-339-7023)

52 인플루엔자 무료 예방접종

- ▶ 기초생활수급가구 내 50~64세 세대원 및 취약계층까지 백신 접종



지원대상

6~59개월 영아, 65세 이상 노인, 50~64세 기초생활수급가구 내 세대원, 한부모, 다문화가정 등 취약계층

- 담당부서 : 전남도 보건의료과 (061-286-6053)
- 수행기관 : 시·군 보건소

53 공공산후조리원 확대 운영

- ▶ 3개소로 확대 운영('17년 2개소 신설)



지원대상

취약계층, 다자녀가정 산모 및 신생아

- 담당부서 : 전남도 사회복지과 (061-286-5792)
- 수행기관 : 해남군·강진군, 추후 선정된 군지역

54 결혼이민자 국적 취득비용 지원

- ▶ 국적취득 수수료 1인당 30만원



지원대상

'16. 6. 1. 이후 국적을 취득한 결혼이민자

- 담당부서 : 전남도 여성가족정책관실(061-286-5942)

55 지하수 사용 사회복지시설 무료 수질검사

- ▶ 먹는 물 지하수 수질검사 및 급식시설 위생검사



지원대상

소규모 사회복지시설

- 담당부서 : 전남도 보건환경연구원 (061-240-5341)



상세한 내용은 담당부서에 문의하시면
안내 받으실 수 있으며, 전라남도 누리집
분야별 정보란의 도민복지 코너에서
확인할 수 있습니다.



전라남도
JeollaNamdo

58564 전라남도 무안군 삼향읍 오룡길 1
전라남도 누리집(www.jeonnam.go.kr)