

[별첨1]. 측정결과

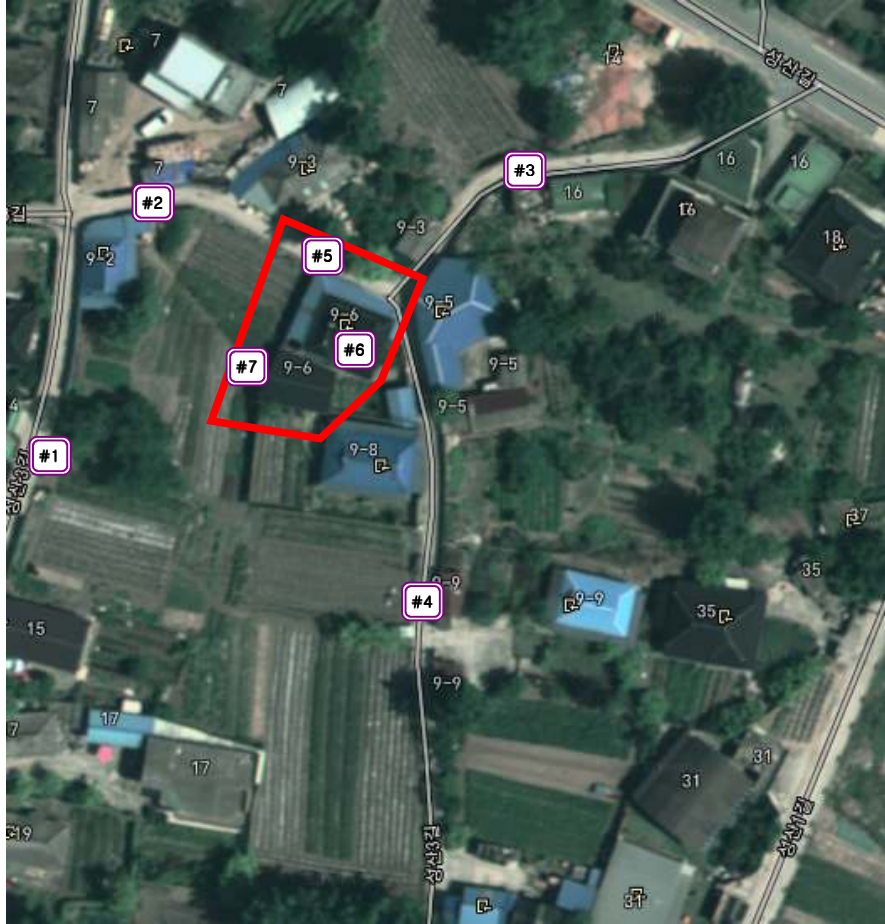
시료번호	측정 지점	측정결과[기준: 0.01개(f)/cc]	검출석면
07월 24일 (화)			
#1	부지경계선	검출한계 0.002개(f)/cc미만	미만
#2	부지경계선	검출한계 0.002개(f)/cc미만	미만
#3	부지경계선	검출한계 0.002개(f)/cc미만	미만
#4	부지경계선	검출한계 0.002개(f)/cc미만	미만
#5	위생설비입구	검출한계 0.005개(f)/cc미만	미만
#6	작업장주변(실외)	검출한계 0.004개(f)/cc미만	미만
#7	폐기물반출구	검출한계 0.005개(f)/cc미만	미만
#8	부지경계선	0개/100시야	-
#9	위생설비입구	0개/100시야	-

※ 검출한계(LOD) : $(120,000/(V \times N)) \times 0.005$ ※N : 계수 시야 수, V : 총 포집유량(L)
 (0.002개(f)/cc ~ 0.005개(f)/cc)

- * 위상차현미경으로는 섬유석면 및 섬유상 먼지는 길이 5 μ m이상, 직경 0.25 μ m~3 μ m길이대 직경비 3:1을 기준으로 계수하며 검출석면의 종류는 판별할 수 없음.
- * 모든 측정지점은 전라남도 장성군 장성읍 성산3길 9-6 금차 공사 구간 기준 및 풍향, 부지경계선 근접성과 주변 유동 인구를 고려하여 측정지점 선정함.
- * 부지경계선 측정시간이 짧게 소요 (해체·제거작업이 일찍 끝남)

[별 첨2] 측정 지점 위치(도식도)

성산리 북산마을 도시계획 도로확장관련 공사			
측정일자		2018년 07월 24일	
범례	측정지점	#1	
	부지경계	[Red Box]	
	작업구역	-	
시료번호	측정위치		
#1	부지경계선		
#2	부지경계선		
#3	부지경계선		
#4	부지경계선		
#5	위생설비입구		
#6	작업장주변(실외)		
#7	폐기물반출구		



2018년도

석면 해체·제거 사업장의 석면비산 측정 결과보고서

[성산리 북산마을 도시계획 도로확장관련 공사]