

석면비산측정결과보고서

공사명: 제일영농미곡처리장 철거공사

2017. 06

[붙임1 석면비산 측정결과]

공기중시료 분석결과과서(1일차)

Asbestos & other fibers by PCM

□ 측정일자: 2017.06.25.

no	측정위치(실명)	시료 번호	시료 측정장소	유량(L/min)	측정시간 (min)	총유량(L)	측정결과 (기준:0.01개/cm ³)	검출석면
1	제일영농미곡처리장	#1	부지경계선1	12.21	210	2,564.1	0.002	노출기준치미만
		#2	부지경계선2	12.23	210	2,568.3	0.001	노출기준치미만
		#3	부지경계선3	12.23	210	2,568.3	0.002	노출기준치미만
		#4	부지경계선4	12.25	210	2,572.5	0.002	노출기준치미만
		#5	작업장 주변(외부)	12.22	120	1,466.4	0.002	노출기준치미만
		#6	위생설비입구	12.21	40	488.4	0.003	노출기준치미만
		#7	폐기물 반출구1	12.26	40	490.4	0.003	노출기준치미만
		#8	폐기물 반출구2	12.25	40	490.0	0.004	노출기준치미만
		#9	폐기물 보관지점1	12.23	40	489.2	0.003	노출기준치미만
		#10	폐기물 보관지점2	12.24	40	489.6	0.003	노출기준치미만

- 석면배출허용 기준 : 0.01개/cm³ 이하

- 본 분석결과서는 법적용도로 사용될 수 없으며, 본 연구원의 허가 없이 사용 및 재발행 될 수 없습니다.

- 시료는 특별한 통보가 없는 한 15일 이내에 폐기됩니다.



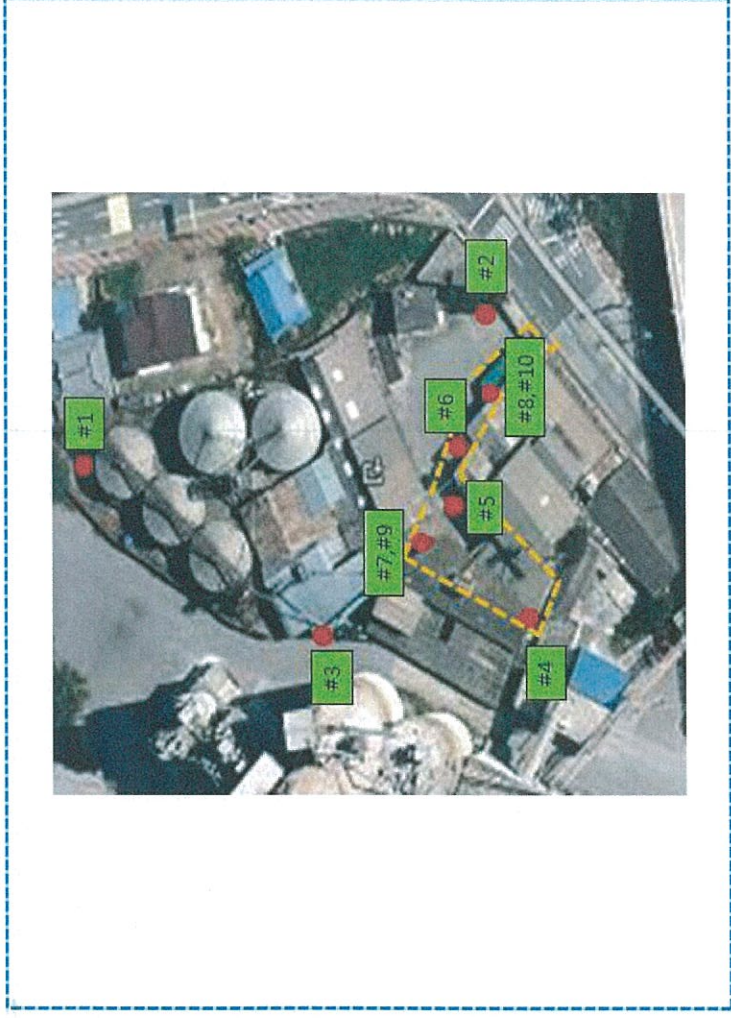
(주)새날환경안전연구원



[붙임2] 석면비산 측정지점 위치(도식도)

작업위치: 제일영농미곡처리장

측정일자 : 2017. 06. 25



[붙임1 석면비산 측정결과]

공기중시료 분석결과서(2일차)

Asbestos & other fibers by PCM

□ 측정일자: 2017.06.26.

no	측정위치(실명)	시료 번호	시료 측정장소	유량(L/min)	측정시간 (min)	총유량(L)	측정결과 (기준:0.01개/cm ³)	검출석면
1	제일영농미곡처리장	#1	부지경계선1	12.25	210	2,572.5	0.002	노출기준치미만
		#2	부지경계선2	12.22	210	2,566.2	0.001	노출기준치미만
		#3	부지경계선3	12.24	210	2,570.4	0.002	노출기준치미만
		#4	부지경계선4	12.23	210	2,568.3	0.002	노출기준치미만
		#5	작업장 주변(외부)	12.26	120	1,471.2	0.002	노출기준치미만
		#6	위생설비입구	12.25	40	490.0	0.002	노출기준치미만
		#7	폐기물 반출구1	12.23	40	489.2	0.004	노출기준치미만
		#8	폐기물 반출구2	12.21	40	488.4	0.003	노출기준치미만
		#9	폐기물 보관지점1	12.23	40	489.2	0.003	노출기준치미만
		#10	폐기물 보관지점2	12.25	40	490.0	0.003	노출기준치미만

- 석면배출 허용 기준 : 0.01개/cm³ 이하

- 본 분석결과서는 법적요도로 사용될 수 없으며, 본 연구원의 허가 없이 사용 및 재발행 될 수 없습니다.

- 시료는 특별한 통보가 없는 한 15일 이내에 폐기됩니다.



(주)새날환경안전연구원



[붙임2] 석면비산 측정지점 위치(도식도)

작업위치: 제일영농미곡처리장

측정일자 : 2017. 06. 26

