

# 석면비산측정결과보고서

용역명: “유탕리 진입도로 확·포장공사 석면  
슬레이트해체 및 처리용역”

2016. 06



(주) 새날 환경안전연구원

[붙임 1 석면비산 측정결과]

# 공기중시료 분석결과서(1회차)

## Asbestos & other fibers by PCM [NIOSH]

측정일자 : 2016.04.05

석면분석연구원 : 노현영

no	측정위치(실명)	시료 번호	시료 측정장소	유량(L/min)	측정시간 (min)	총유량(L)	측정결과 (기준:0.01개/cm <sup>3</sup> )	조과여부
1	전남 장성군.읍 유탕길 145,147	#1	부지경계선1	12.12	210	2,545.2	0.002	노출기준치미만
2		#2	부지경계선2	12.15	210	2,551.5	0.003	노출기준치미만
3		#3	부지경계선3	12.23	210	2,568.3	0.002	노출기준치미만
4		#4	부지경계선4	12.32	210	2,587.2	0.002	노출기준치미만
5		#5	작업장주변(외부)	12.28	120	1,473.6	0.003	노출기준치미만
6		#6	위생설비 입구	12.15	40	486	0.003	노출기준치미만
		#7	폐기물 반출지점1	12.10	40	484	0.003	노출기준치미만
7		#8	폐기물 반출지점2	12.18	40	487.2	0.003	노출기준치미만

- 공기 중 농도 기준 : 0.01개/cm<sup>3</sup> 이하  
 - 본 분석결과서는 법적용도로 사용될 수 없으며, 본 연구원의 허가 없이 사용 및 재발행 될 수 없습니다.  
 - 시료는 특별한 통보가 없는 한 15일 이내에 폐기됩니다.

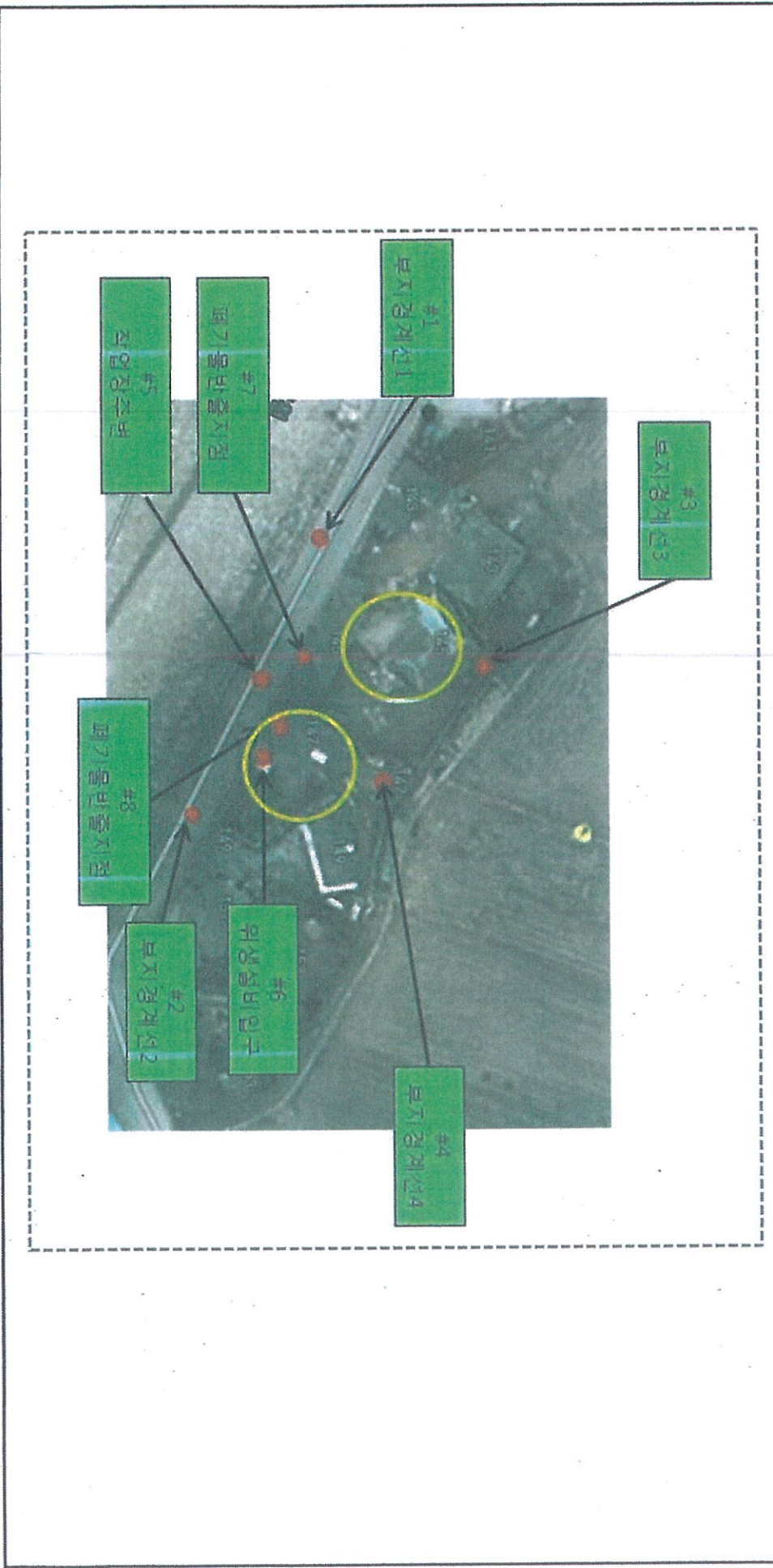
**SAV** (주)새날환경안전연구원



[붙임2] 석면비산 측정지점 위치(도식도)

작업위치: 유령길 143번지, 145번지

측정일자 : 2016. 04. 05



[붙임1 석면비산 측정결과]

# 공기중시료 분석결과서(2회차)

Asbestos & other fibers by PCM [NIOSH]

측정일자 : 2016.04.20

석면분석연구원 : 노현영

no	측정위치(설명)	시료 번호	시료 측정 장소	유량(L/min)	측정 시간 (min)	총유량(L)	측정 결과 (기준:0.01개/cm³)	초과여부
1	전남 장성군.읍 유당길 143,151	#1	부지경계선1	12.14	210	2,549.4	0.001	노출기준치미만
2		#2	부지경계선2	12.13	210	2,547.3	0.002	노출기준치미만
3		#3	부지경계선3	12.20	210	2,562	0.002	노출기준치미만
4		#4	부지경계선4	12.25	210	2,572.5	0.003	노출기준치미만
5		#5	작업장주변(외부)	12.17	120	1,460.4	0.003	노출기준치미만
6		#6	위생설비 입구1	12.15	40	486	0.003	노출기준치미만
7		#7	위생설비 입구2	12.11	40	484.4	0.002	노출기준치미만
8		#8	폐기물 반출지정1	12.31	40	492.4	0.003	노출기준치미만
		#9	폐기물 반출지정2	12.23	40	489.2	0.003	노출기준치미만

공기중 농도 기준 : 0.01개/cm³ 이하  
 - 본 분석결과서는 법적용도로 사용될 수 없으며, 본 연구원의 허가 없이 사용 및 재발행 될 수 없습니다.  
 - 시료는 특별한 통보가 없는 한 15일 이내에 폐기됩니다.

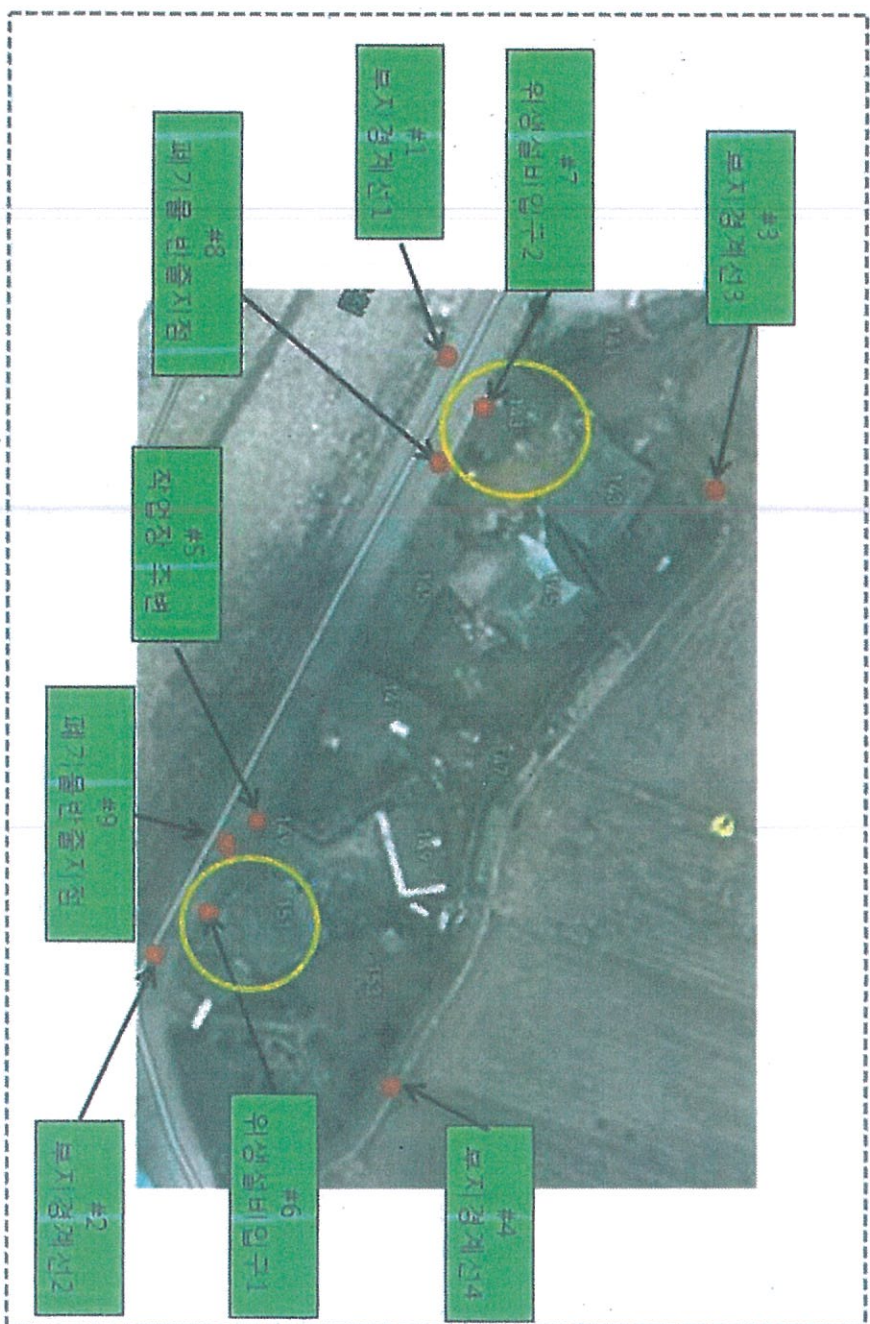
**SAV** (주)새날환경안전연구원



[붙임2] 석면비산 측정지점 위치(도식도)

작업위치: 유당길 143번지, 151번지

측정일자 : 2016. 04. 20



[붙임 1 석면비산 측정결과]

# 공기중시료 분석결과서(3회차)

## Asbestos & other fibers by PCM [NIOSH]


측정일자 : 2016.05.31

석면분석연구원 : 노현영

no	측정위치(실명)	시료번호	시료측정장소	유량(l/min)	측정시간(min)	총유량(l)	측정결과 (기준:0.01개/cm <sup>3</sup> )	주과여부
1	전남 장성군.음 유탄길 149	#1	부지경계선1	12.20	210	2,562	0.002	노출기준치미만
2		#2	부지경계선2	12.25	210	2,572.5	0.003	노출기준치미만
3		#3	부지경계선3	12.18	210	2,557.8	0.002	노출기준치미만
4		#4	부지경계선4	12.13	210	2,547.3	0.003	노출기준치미만
5		#5	작업장주변(외부)	12.11	120	1,453.2	0.002	노출기준치미만
6		#6	위생실비 입구	12.15	40	486	0.003	노출기준치미만
7		#7	폐기물반출지점	12.30	40	492	0.003	노출기준치미만

공기 중 농도 기준 : 0.01개/cm<sup>3</sup> 이하

- 본 분석결과서는 법적용도로 사용될 수 없으며, 본 연구원의 허가 없이 사용 및 재발행 될 수 없습니다.  
- 시료는 특별한 통보가 없는 한 15일 이내에 폐기됩니다.

 (주)새날환경안전연구원



[붙임2] 석면비산 측정지점 위치(도식도)

작업위치: 유당길 149번지

측정일자 : 2016. 05. 31

