

석면조사 및 측정

석면비산측정 결과보고서

- 장성병원 석면해체공사 -



한국안전환경컨설팅(주)

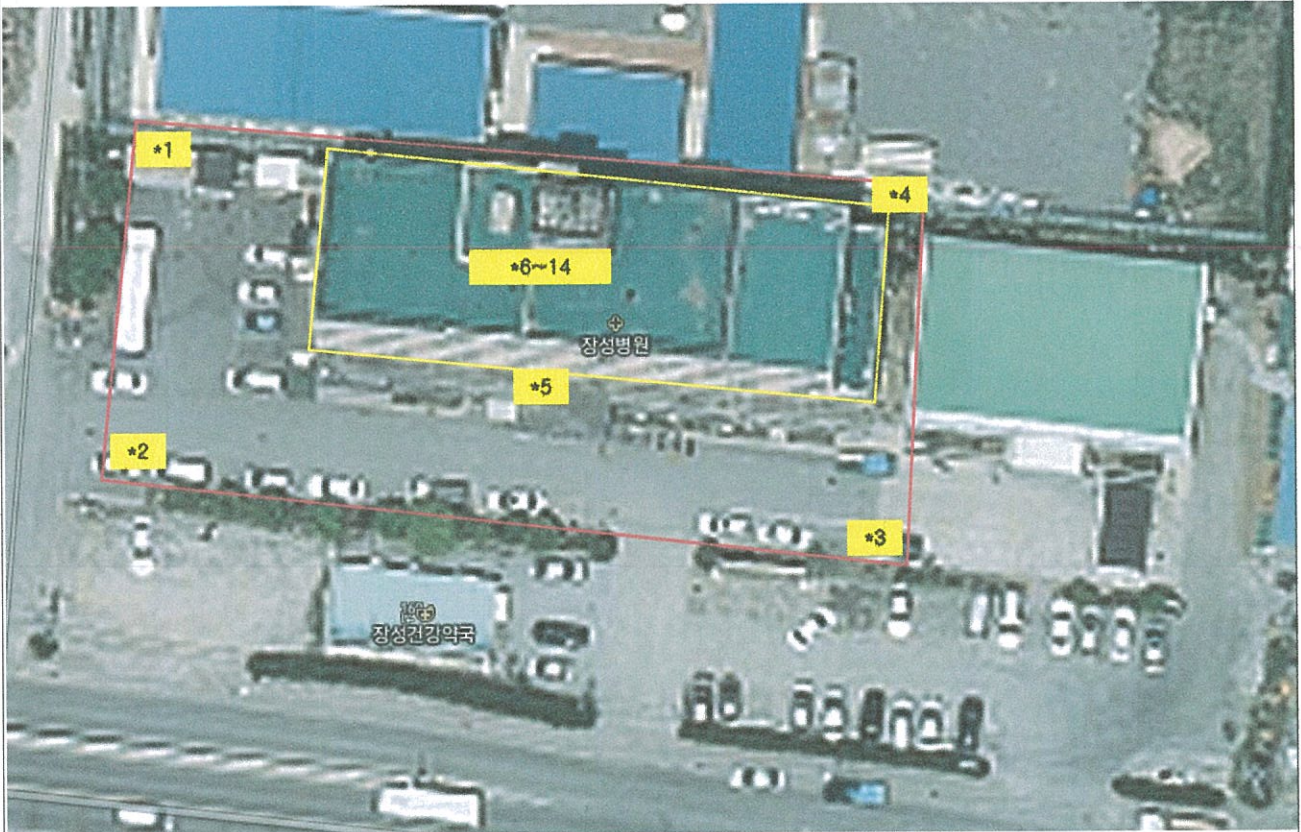
Korea Safety & Environment Consulting CO.,LTD


T. 062-511-5479

F. 062-511-5480

[별첨1] 측정 위치도(측정 장소) 2016.05.19.

장성병원 석면해체공사




범례	*NO	
	시료채취	부지경계선

[별첨2] 측정 결과 2016. 05. 19.

측정위치		측정시간(분)	유량(ℓ/min)	측정농도 [기준: 0.01개/cm ³]	초과여부
*1	부지경계선1	8:06 ~ 12:11	10.00	불검출[검출한계 0.002미만]	미만
*2	부지경계선2	8:08 ~ 12:13	10.00	불검출[검출한계 0.002미만]	미만
*3	부지경계선3	8:10 ~ 12:15	10.00	불검출[검출한계 0.002미만]	미만
*4	부지경계선4	8:11 ~ 12:16	10.00	불검출[검출한계 0.002미만]	미만
*5	위생설비입구	8:13 ~ 8:55	10.00	불검출[검출한계 0.002미만]	미만
*6	5층 작업장주변	8:18 ~ 10:23	10.00	불검출[검출한계 0.002미만]	미만
*7	음압기배출구1	8:22 ~ 9:04	10.00	불검출[검출한계 0.002미만]	미만
*8	폐기물반출구1	9:35 ~ 10:17	10.00	0.002	미만
*9	음압기배출구2	9:43 ~ 10:25	10.00	불검출[검출한계 0.002미만]	미만
*10	폐기물반출구2	11:12 ~ 11:54	10.00	0.002	미만
*11	음압기배출구3	13:01 ~ 13:43	10.00	불검출[검출한계 0.002미만]	미만
*12	폐기물반출구3	14:03 ~ 14:45	10.00	0.002	미만
*13	음압기배출구4	14:11 ~ 14:53	10.00	불검출[검출한계 0.002미만]	미만
*14	폐기물반출구4	15:16 ~ 15:58	10.00	0.002	미만

[별첨3] 측정 사진 2016. 05. 19.

			
*1. 부지경계선1	*2. 부지경계선2	*3. 부지경계선3	*4. 부지경계선4
			
*5. 위생설비입구	*6. 작업장주변	*7. 음압기배출구1	*8. 폐기물반출구1
			
*9. 음압기배출구2	*10. 폐기물반출구2	*11. 음압기배출구3	*12. 폐기물반출구3
			
*13. 음압기배출구4	*14. 폐기물반출구4	-	-

석면비산측정 결과보고서

- 장성병원 석면해체공사 -

[별첨 1] 측정 지점 위치(도식도) 2016. 05. 24.

도식도(측정 장소)




범례	
	부지경계선
	대상건축물
 *No.	시료채취위치

* 비고

[별첨 2] 측정 결과 2016. 05. 24.

측정위치	측정시간(분)	유량 (L/min)	측정결과 (기준: 0.01개/cm ³)	결과
*1 위생설비입구	8:30 ~ 9:10	10.00	불검출[검출한계 0.002미만]	미만
*2 작업장주변	9:30 ~ 11:30	10.00	불검출[검출한계 0.002미만]	미만
*3 강의실입구	9:33 ~ 10:13	10.00	불검출[검출한계 0.002미만]	미만
*4 음압기배출구1	9:35 ~ 10:15	10.00	불검출[검출한계 0.002미만]	미만
*5 음압기배출구2	9:38 ~ 10:18	10.00	불검출[검출한계 0.002미만]	미만
*6 폐기물반출구	9:40 ~ 10:20	10.00	0.003	미만
비 고				
우천으로 인하여 부지경계선 측정하지 않음.				

[별첨 3] 측정 사진

측 정 사 진			
			
*1 위생설비입구	*2 작업장주변	*3 강의실입구	*4 음압기배출구1
			
*5 음압기배출구2	*6 폐기물반출구		

[별첨 1] 측정 지점 위치(도식도) 2016. 05. 29.

도식도(측정 장소)



범례	
	부지경계선
	대상건축물
	시료채취위치

* 비고

[별첨 2] 측정 결과 2016. 05. 29.

측정위치	측정시간(분)	유량 (L/min)	측정결과 (기준: 0.01개/cm ³)	결과	
*1	부지경계선1	7:32 ~ 11:32	10.00	불검출[검출한계 0.002미만]	미만
*2	부지경계선2	7:34 ~ 11:34	10.00	불검출[검출한계 0.002미만]	미만
*3	부지경계선3	7:37 ~ 11:37	10.00	불검출[검출한계 0.002미만]	미만
*4	부지경계선4	7:38 ~ 11:38	10.00	불검출[검출한계 0.002미만]	미만
*5	위생설비입구	7:42 ~ 8:22	10.00	불검출[검출한계 0.002미만]	미만
*6	3층 작업장주변	7:46 ~ 9:46	10.00	불검출[검출한계 0.002미만]	미만
*7	음압기배출구	7:48 ~ 8:28	10.00	불검출[검출한계 0.002미만]	미만
*8	폐기물반출구	11:14 ~ 11:54	10.00	0.003	미만
*9	지하층 작업장주변	13:04 ~ 15:04	10.00	불검출[검출한계 0.002미만]	미만
*10	음압기배출구1	13:07 ~ 13:47	10.00	불검출[검출한계 0.002미만]	미만
*11	폐기물반출구1	13:33 ~ 14:13	10.00	0.003	미만
*12	음압기배출구2	13:52 ~ 14:32	10.00	불검출[검출한계 0.002미만]	미만
*13	폐기물반출구2	14:18 ~ 14:58	10.00	0.003	미만
*14	음압기배출구3	14:42 ~ 15:22	10.00	불검출[검출한계 0.002미만]	미만
*15	폐기물반출구3	15:26 ~ 16:06	10.00	0.003	미만
비 고					

[별첨 3] 측정 사진 2016. 05. 29.

측정 사진			
			
*1 부지경계선1	*2 부지경계선2	*3 부지경계선3	*4 부지경계선4
			
*5 위생설비입구	*6 3층 작업장주변	*7 음압기배출구	*8 폐기물반출구
			
*9 지하층 작업장주변	*10 음압기배출구1	*11 폐기물반출구1	*12 음압기배출구2
			
*13 폐기물반출구2	*14 음압기배출구3	*15 폐기물반출구3	

[별첨 1] 측정 지점 위치(도식도) 2016. 06. 03.

도식도(측정 장소)



범례	
	부지경계선
	대상건축물
	시료채취위치

* 비고

[별첨 2] 측정 결과 2016. 06. 03.

측정위치	측정시간(분)	유량 (L/min)	측정결과 (기준: 0.01개/cm ³)	결과
*1 부지경계선1	18:00 ~ 22:00	10.00	불검출[검출한계 0.002미만]	미만
*2 부지경계선2	18:00 ~ 22:00	10.00	불검출[검출한계 0.002미만]	미만
*3 부지경계선3	18:05 ~ 22:05	10.00	불검출[검출한계 0.002미만]	미만
*4 부지경계선4	18:05 ~ 22:05	10.00	불검출[검출한계 0.002미만]	미만
*5 위생설비입구	18:10 ~ 18:50	10.00	불검출[검출한계 0.002미만]	미만
*6 작업장주변	19:00 ~ 21:00	10.00	불검출[검출한계 0.002미만]	미만
*7 음압기 배출구1	19:30 ~ 20:10	10.00	불검출[검출한계 0.002미만]	미만
*8 음압기 배출구2	19:40 ~ 20:20	10.00	불검출[검출한계 0.002미만]	미만
*9 음압기 배출구3	19:50 ~ 20:30	10.00	불검출[검출한계 0.002미만]	미만
*10 음압기 배출구4	20:00 ~ 20:40	10.00	불검출[검출한계 0.002미만]	미만
*11 음압기 배출구5	20:10 ~ 20:50	10.00	불검출[검출한계 0.002미만]	미만
*12 음압기 배출구6	21:30 ~ 22:10	10.00	불검출[검출한계 0.002미만]	미만
*13 폐기물 반출구1	21:00 ~ 21:40	10.00	0.003	미만
*14 폐기물 반출구2	21:00 ~ 21:40	10.00	0.003	미만
*15 폐기물 반출구3	21:10 ~ 21:50	10.00	0.003	미만
*16 폐기물 반출구4	21:10 ~ 21:50	10.00	0.003	미만
*17 폐기물 반출구5	21:15 ~ 21:55	10.00	0.003	미만
*18 폐기물 반출구6	22:00 ~ 22:40	10.00	0.003	미만
비 고				

[별첨 3] 측정 사진 2016. 06. 03.

측정 사진			
			
*1 부지경계선1	*2 부지경계선2	*3 부지경계선3	*4 부지경계선4
			
*5 위생설비입구	*6 1층 작업장주변	*7 음압기 배출구1	*8 음압기 배출구2
			
*9 음압기 배출구3	*10 음압기 배출구4	*11 음압기 배출구5	*12 음압기 배출구6
			
*13 폐기물반출구1	*14 폐기물반출구2	*15 폐기물반출구3	*16 폐기물반출구4
			
*17 폐기물반출구5	*18 폐기물반출구6		

[별첨 1] 측정 지점 위치(도식도) 2016. 06. 07.

도식도(측정 장소)



범례	
	부지경계선
	대상건축물
	시료채취위치

* 비고

[별첨 2] 측정 결과 2016. 06. 07.

측정위치	측정시간(분)	유량 (L/min)	측정결과 (기준: 0.01개/cm ³)	결과	
*1	부지경계선1	9:00 ~ 13:00	10.00	불검출[검출한계 0.002미만]	미만
*2	부지경계선2	9:05 ~ 13:05	10.00	불검출[검출한계 0.002미만]	미만
*3	부지경계선3	9:10 ~ 13:10	10.00	불검출[검출한계 0.002미만]	미만
*4	부지경계선4	9:15 ~ 13:15	10.00	불검출[검출한계 0.002미만]	미만
*5	위생설비입구	9:20 ~ 10:00	10.00	불검출[검출한계 0.002미만]	미만
*6	작업장주변	7:30 ~ 9:30	10.00	불검출[검출한계 0.002미만]	미만
*7	음압기배출구1	7:40 ~ 8:20	10.00	불검출[검출한계 0.002미만]	미만
*8	음압기배출구2	7:45 ~ 8:25	10.00	불검출[검출한계 0.002미만]	미만
*9	음압기배출구3	13:30 ~ 14:10	10.00	불검출[검출한계 0.002미만]	미만
*10	음압기배출구4	13:35 ~ 14:15	10.00	불검출[검출한계 0.002미만]	미만
*11	폐기물반출구	15:00 ~ 15:40	10.00	0.003	미만
비 고					

[별첨 3] 측정 사진 2016. 06. 07.

측정 사진			
			
*1 부지경계선1	*2 부지경계선2	*3 부지경계선3	*4 부지경계선4
			
*5 위생설비입구	*6 작업장주변	*7 음압기 배출구1	*8 음압기 배출구2
			
*9 음압기 배출구3	*10 음압기 배출구4	*11 폐기물반출구	

[별첨 1] 측정 지점 위치(도식도) 2016. 06. 08.

도식도(측정 장소)



범례	
	부지경계선
	대상건축물
	시료채취위치

* 비고

[별첨 2] 측정 결과 2016. 06. 08.

측정위치	측정시간(분)	유량 (L/min)	측정결과 (기준: 0.01개/cm ³)	결과
*1 부지경계선1	8:30 ~ 12:30	10.00	불검출[검출한계 0.002미만]	미만
*2 부지경계선2	8:35 ~ 12:35	10.00	불검출[검출한계 0.002미만]	미만
*3 부지경계선3	8:40 ~ 12:40	10.00	불검출[검출한계 0.002미만]	미만
*4 부지경계선4	8:45 ~ 12:45	10.00	불검출[검출한계 0.002미만]	미만
*5 위생설비입구	9:00 ~ 9:40	10.00	불검출[검출한계 0.002미만]	미만
*6 작업장주변	9:05 ~ 11:05	10.00	불검출[검출한계 0.002미만]	미만
*7 음압기배출구1	9:30 ~ 10:10	10.00	불검출[검출한계 0.002미만]	미만
*8 폐기물반출구1	9:30 ~ 10:10	10.00	0.003	미만
*9 음압기배출구2	13:00 ~ 13:40	10.00	불검출[검출한계 0.002미만]	미만
*10 폐기물반출구2	13:00 ~ 13:40	10.00	0.003	미만
비 고				

[별첨 3] 측정 사진 2016. 06. 08.

측정 사진			
			
*1 부지경계선1	*2 부지경계선2	*3 부지경계선3	*4 부지경계선4
			
*5 위생설비입구	*6 작업장주변	*7 음압기 배출구1	*8 폐기물 반출구1
			
*9 음압기 배출구2	*10 폐기물 반출구2		

[별첨 4] 개별 석면 해체·제거 사업장의 시료채취 지점

구분	지점	지점수	시료측정위치	시료채취량	비고	
작업중	부지경계선	4개 이상	부지경계선 높이 1.2-1.5m	2,400L	-	
	위생설비 입구	전수 (1개 이상)	위생설비 입구 높이 1.2-1.5m 거리 1m이내	400L 이상	-	
	작업장 주변	실내	1개 이상	작업장 주변 높이 1.2-1.5m	1,200L	- 건축물의 일부 공간에서 석면 해체· 제거 작업이 이루어지는 경우 해당 작업장 주변을 의미함 - 사용자가 없는 경우 제외
		실외	1개 이상	해당 건축물 외부 높이 1.2-1.5m	1,200L	- 대상 건축물 주변 5m 이내 (부지경계선이 대상 건축물 5m 이내에 위 치 시 제외) - 음압기 설치 시 제외
	음압기	전수 (1개 이상)	음압기 공기 배출구 0.3-1m이내	400L 이상	- 음압기는 배출농도를 평가하기 적합 하게 설치해야 함	
	폐기물 반출구	전수 (1개 이상)	폐기물 반출구에서 1m이내, 높이 1.2-1.5m	400L 이상	-	