



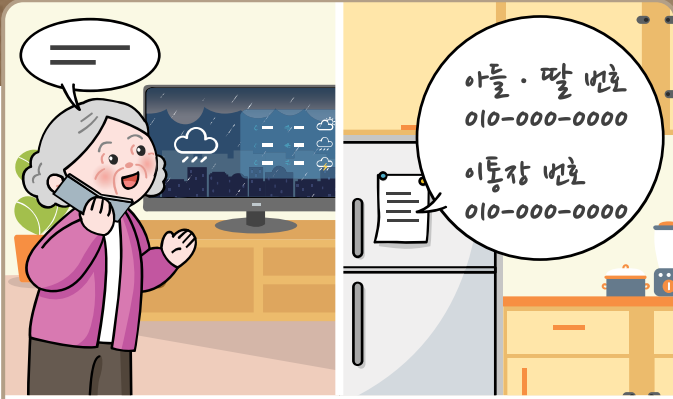
# 어르신

## 비바람 올 때 이렇게 행동하세요!

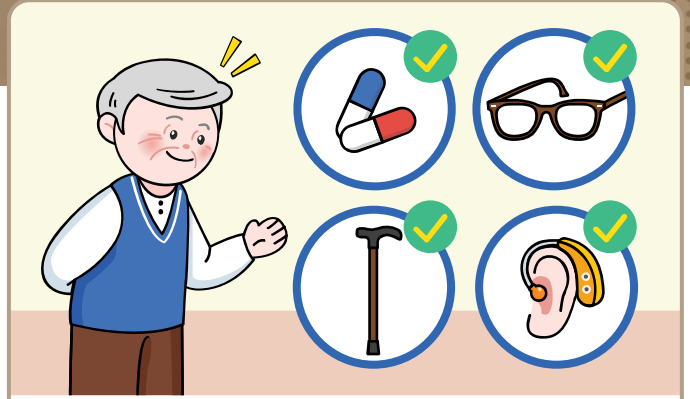
국민안전24



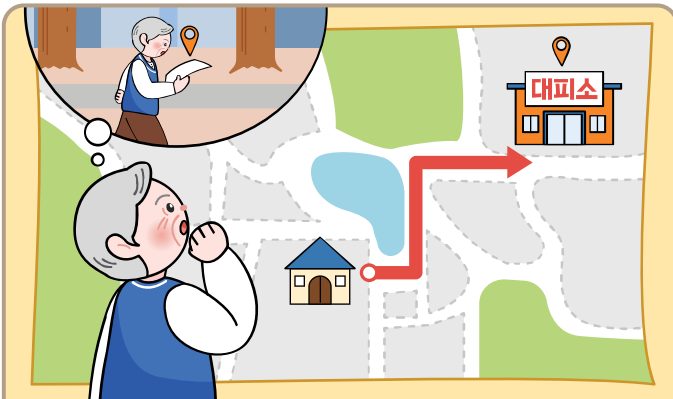
### 주변 어르신께 알려주세요



**날씨 소식을 자주 듣고, 가족과 연락해요**  
가족, 이웃, 이·통장 전화번호 집에 붙이기



**먹는 약, 보청기, 지팡이 미리 챙겨요**  
안경, 전동휠체어 배터리 등 미리 확인



**대피소와 대피소 가는 길 미리 알아봐요**  
가까운 대피소 읍·면·동사무소에 물어보기



비가 많이 온다고 하면  
**미리 안전한 곳으로 대피해요**  
이웃과 함께 마을회관 등으로 미리 이동하기



**대피 요청이 있으면 신속히 이동해요**  
공무원, 이·통장이 위험하다고 하면  
마을회관 등 대피소로 이동하기



**하천 주변, 산길, 논, 배수로**는 위험해요  
배수로/논둑, 하천/해안가, 산 주변 등  
위험한 장소에 접근금지

# 낙뢰

## 이렇게 행동하세요!

국민안전24

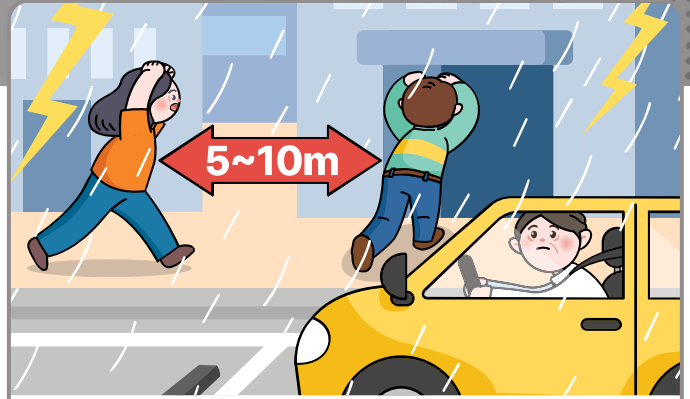


30 - 30  
안전 규칙

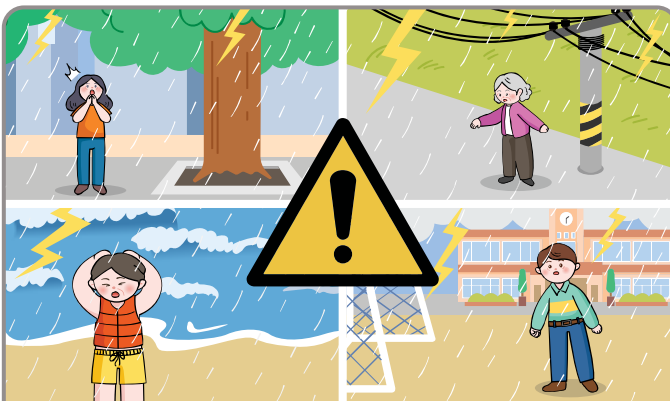
번개가 친 후 30초 이내에 천둥이 울리면 즉시 대피  
마지막 천둥소리 후 30분 기다리고 이동



**낙뢰 예보 시 야외활동 자제**  
등산, 낚시, 골프, 사이클, 러닝 등 자제



**건물이나 자동차 안으로 대피**  
낮은 자세로 사람 간 5~10m 떨어져서 이동



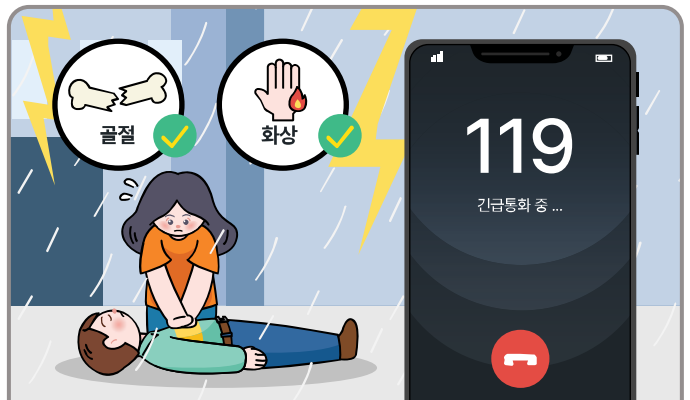
**나무 아래, 전신주, 물가 근처 피하기**  
산 위 암벽, 높은 구조물, 해안가, 운동장 등 피하기



**전기가 잘 흐르는 물체 사용 자제**  
창문, 자전거, 금속물체 등 주의



**전자제품, 흐르는 물 사용 자제**  
전자제품 사용 시 감전 주의 / 샤워, 설거지 등 물 사용 자제



**피해자 발생 시 119 신고 후 응급처치**  
호흡/맥박 확인 후 인공호흡, 심폐소생술 실시  
화상, 골절, 시정각 확인

# 호우·태풍

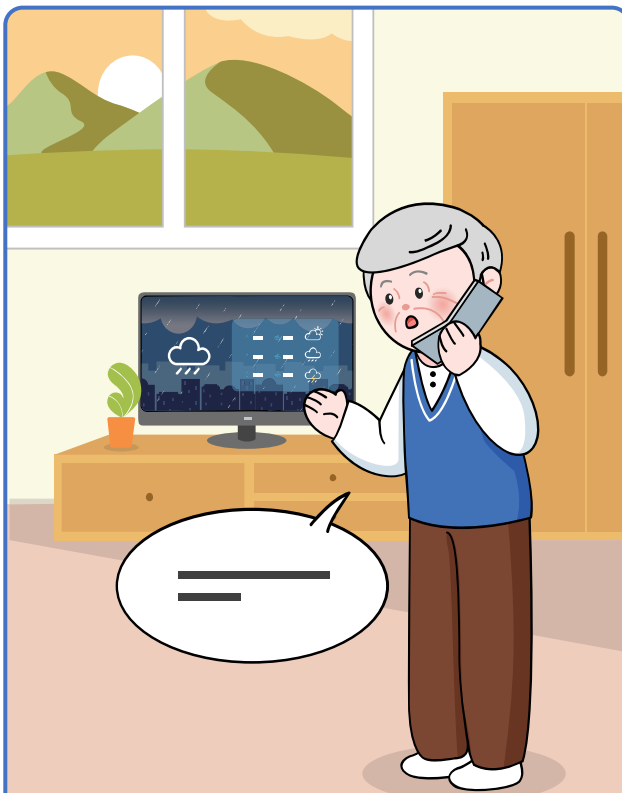
이렇게 행동하세요!

국민안전24



- ① 언제 인명피해가 많이 발생했나요? → 오전 6~12시 피해가 많이 발생했어요.
- ② 휩쓸림이나 침수사고는 어떤 행동 중에 많이 발생했나요? → 이동하거나 재해예방 활동 중에 많이 발생했어요.
- ③ 산사태로 인한 매몰사고는 어떤 상황에 많이 발생했나요? → 집안에서 일상생활 중에 많이 발생했어요.
- ④ 차량은 비교적 안전할까요? → 주행중인 차량/이동 주차 중에도 인명피해가 많아요.

## 산지



- ① 어두워지기 전 **안전한 곳**으로 이동
- ② **기상정보 확인**하고 가족, 이웃과 연락



**산비탈, 급경사지 근처 피하기**  
공무원, 이·통장 등 대피 요청 시 대피소로 이동

## 하천



**야외활동 자제**하고  
**하천, 해안가 근처 피하기**  
비 내리기 전 배수로 점검, 비 내릴 땐 점검 자제

## 차량



**< 비 내리기 전 >**  
침수 위험 있는 곳에 **주차된 차량 이동**



**< 비 내리는 중 >**  
관리자의 통제를 준수하고  
**침수된 도로, 지하차도 피하기**

# 호우·태풍

이렇게 행동하세요!

국민안전24



## 산사태 → 붕괴 위험



**인근 주민**은 안전한 곳으로 **사전 대피**  
공무원, 이·통장 등 대피 요청 시 대피소로 이동



산비탈, 급경사지 근처 **피하기**

## 하천 재해 → 휩쓸림 위험



**비 오기 전 점검**

**야외활동 자제**,  
물에 잠긴 길 이동 시 **발밑 조심**  
비 내리기 전 배수로 점검, 비 내릴 땐 점검 자제



하천변, 배수로, 해안가 근처 **피하기**

## 지하공간 침수 → 침수 위험



**비 내리기 전 배치**

지하공간에서 **즉시 대피**,  
수방자재 **사전 배치**  
침수 위험 있는 곳에 주차된 차량 비 내리기 전 이동



지하공간, 지하차도, 침수도로 **피하기**



# 강풍

## 이렇게 행동하세요!

국민안전24



### 강풍이 시작되면 늦습니다. 대비는 바람이 불기 전에!

**강풍 예보 시 야외활동 자제**

**흔들리는 문과 창문 보강**  
테이프로 흔들리지 않게 고정하기  
고정이 어려운 노후 창문 교체하기

**바람 불기 전 외부 물건 정리**  
날아갈 수 있는 화분, 간판 등 이동 및 고정하기

**바람 불기 전 취약 시설물 고정**  
비닐하우스, 공사장 자재·장비 보강 및 고정하기

**감전 및 낙하물 주의**  
전선주(전선), 나무 밑, 간판, 유리창 피하기  
떨어진 전깃줄 만지지 않기

**전도 위험물 근처 차량 안전 확보**  
간판, 나무 밑, 공사장 근처에 주차 피하기



# 해일

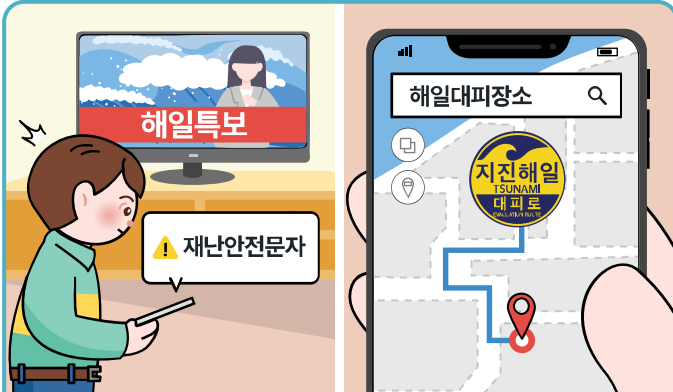
## 이렇게 행동하세요!

국민안전24



### < 폭풍해일 징후 >

강한 바람이 불며, 해안의 바닷물이 갑자기 빠져나가는 현상이 일어남



### 해일 특보를 주의 깊게 듣기 사전에 대피장소 알아두기

TV, 스마트폰, 재난안전문자를 통해 해일 특보 확인



### 해일 경보 발령 시 즉시 대피

높은 지대로 즉시 이동



### 튼튼한 건물의 가장 높은 곳으로 이동

벽돌, 콘크리트 건물 3층 이상으로 이동



### 특보가 해제된 후 이동

해일 특보 해제 전엔 낮은 곳으로 이동 금지





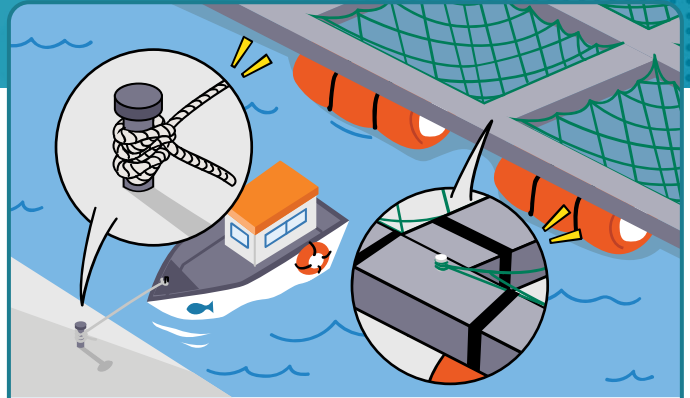
# 풍랑/너울성 파도

“잔잔한 바다에서 갑자기 큰 물결로 찾아오는 ‘너울성 파도’에 주의하세요”

- 너울성 파도란? : 기상현상에 의해 해면이 상승하여 만들어지는 큰 물결
- 너울성 파도의 위험 : 잔잔한 파도로 다가오다가 방파제 등에 부딪히면서 위력이 매우 커짐



풍랑 특보 정보 수시 확인

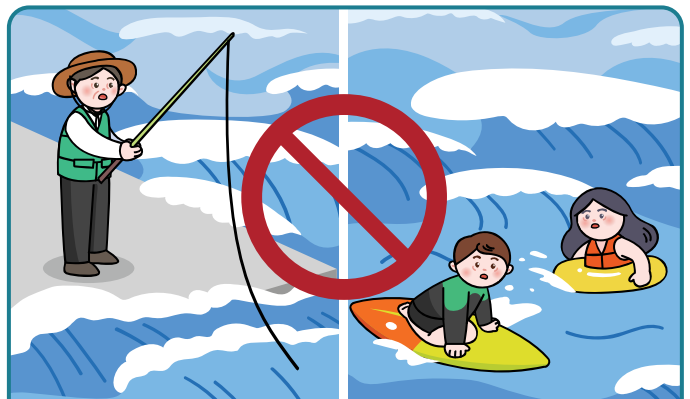


선착장/양식시설 단단히 고정



해안가, 방파제, 해안도로 접근금지

높은 파도에 휩쓸릴 수 있는 해안가 근처 벗어나기

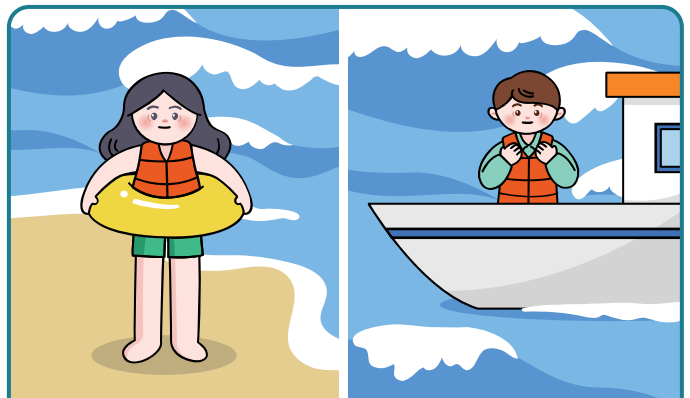


낚시, 해양레저, 수영 즉시 중지



특보 시엔 출항 금지 조업 중엔 즉시 대피

항해·조업 중엔 인근 선박이나 관계기관 연락



바다에서는 구명조끼 반드시 착용



### 비가 올 때 배수구·물꼬 점검과 이동주차 시 휩쓸림 사고 위험!

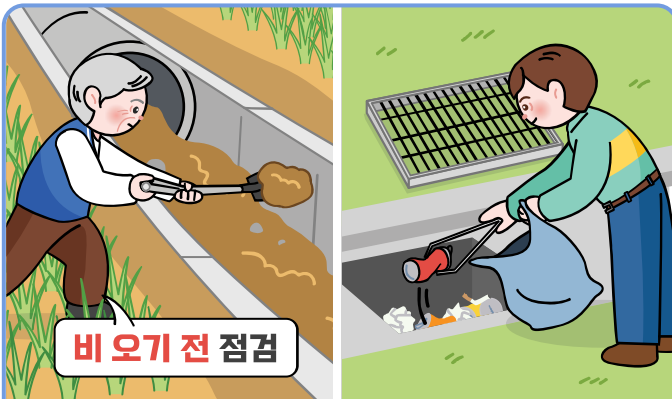


#### 기상정보 수시 확인

사전에 대피장소 알아두기



#### 저지대, 비탈면, 산지, 전신주 근처 피하기



비 오기 전 점검

#### 비 오기 전 배수로 점검



비 내리기 전 사전 이동

#### 비 오기 전 하천 변에 주차된 차량 이동



누전차단기



가스밸브 잠금

#### 대피 시 전기와 가스 차단



#### 침수된 집 복귀 시 안전 확인

전기와 가스 안전점검 후 사용  
수돗물 오염 여부 확인 후 사용