



# 삼서면 이장회보

제2026-06호  
2026. 3. 24.(화)  
삼서면장 발행

★ 주소 전남 장성군 삼서면 해삼로 1131 대표전화 390-6934 팩스 390-7755 ★

성장장성  
Jangseong

초대합니다

## 제19회 삼서면민의 날

싱그러운 봄기운이 가득한 4월,  
삼서면민의 화합과 지역발전을 도모하기 위해  
「제19회 삼서면민의 날」을 다음과 같이 개최하오니  
부디 참석하시어 자리를 빛내주시기 바랍니다.

2026. 03

삼서면민의날추진위원장 **성 석 만**  
삼 서 면 장 고 은 경

---

**일 시** 2026년 4월 18일(토) 오전 10시30분  
※ 개막식 11시

---

**장 소** 삼서권역운동장(삼서면 해삼로 1140)

---

**주최·주관** 삼서면민의 날 추진위원회

---

**주요내용** 기념식, 민속체육행사, 노래자랑 등

---

**후/원/계/좌**  
삼서면민의 날 추진위원회 : 농협 351-0923-1292-13

# 목 차

## 총 무 팀 [9건]

1. (재)장성장학회 장학생 선발 .....	4
2. 전라남도 평생교육이용권 .....	4
3. 청년월세 지원사업 .....	5
4. 전세사기 피해자 생활안정자금 지원 사업 .....	6
5. 상무대 인근 교통사고 예방 및 안전수칙 .....	7
6. 전남청년 문화복지카드 지원사업 신청 .....	8
7. 장성군 고향사랑기부제 참여 .....	9
8. 3월 문화예술회관 문화가 있는날 영화 「만약에 우리」 .....	10
9. 마을행사 등 동향 파악 협조 .....	10

## 맞춤형복지팀 [5건]

1. 지역사회 통합돌봄 사업 안내 .....	11
2. 퇴원환자 단기집중서비스 안내 .....	12
3. 우리다문화장학재단 장학생 선발 안내 .....	13
4. 전남형 조부모 손자녀 돌봄 지원사업 안내 .....	14
5. 장애인보장구 수리비 지원 사업 안내 .....	15

## **산 업 팀** [8건]

1. 봄철 산불조심기간 운영 .....	16
2. GAP 지원사업 .....	18
3. 고령운전자 차량이탈경보장치 지원사업 .....	19
4. 친환경농업 직접지불사업 .....	19
5. 기본형 공익직불사업 .....	20
6. 어르신 택시바우처 지원사업 .....	20
7. 임업·산림 공익직접지불사업 .....	21
8. 경력단절여성 경력이음바우처 .....	22

## **민 원 팀** [2건]

1. 개별 공시지가 및 주택가격 열람 및 의견접수 .....	24
2. 마을세무사 제도 안내 .....	25

## **보 건 소** [3건]

1. 찾아가는 경로당 결핵 검진 일정 안내 .....	27
2. 보건소 무료 결핵 검진 안내 .....	28
3. 백내장 수술비 지원사업 안내 .....	29

## 총 무 팀 (9건)

### 1. 2026년 (재)장성장학회 장학생 선발

#### □ 개 요

- 신청기간 : 2026. 3. 30.(월) ~ 4. 17.(금)
- 신청방법 : 주소지 읍·면 행정복지센터 방문
- 지원대상 : 공고일(2026. 3. 20.) 현재 장성군에 6개월 이상 주소를 계속 두고 있는 군민 또는 그 자녀로서 고등학교·국내 대학교 재학생 중 분야별 자격 요건을 충족한 자
  - ※ 대학생 등록금 지원사업 추진으로 대학생은 복지분야, 위기가정 긴급지원 분야에 한하여 접수(성적우수, 다자녀, 특기자 분야 접수하지 않음)
  - ※ 1가정 1자녀 선발기준 폐지 및 복지분야 소득기준 명시화(중위소득 100%이하)
  - ※ 신청자는 1개 분야에 한하여 지원 가능하며, 복수 분야 중복 신청은 불가함.

#### □ 협조사항

- 해당되는 주민이 신청할 수 있도록 마을 주민에게 홍보

▣ 담당자 : 390-6933 오대영

### 2. 2026년 전라남도 평생교육이용권

#### □ 개 요

- 지원대상 : 19세 이상 성인
  - 평생교육이용권 : 기초생활수급자, 차상위계층  
(한부모가족지원법 상 지원 대상자 포함)
  - 장애인 평생교육이용권 : 19세 이상 성인 중 등록장애인  
(장애인 연금, 장애수당 수급자 포함)
- 지원내용 : 평생교육강좌 수강료 및 교재비 지원/ 1인당 연 35만원

- 신청기간
  - 온 라 인 : ~ 3. 27.(금) 18:00까지
  - 오프라인 : ~ 3. 26.(목) 18:00까지
- 사용기간 : 선정일 ~ 2026. 8. 31.(월) ※ 예산 소진 시 조기 마감
- 신청방법
  - 온라인
    - (평생교육이용권) 평생교육이용권 누리집(www.lllcard.kr/jeonnam)
    - (장애인 평생교육이용권) 혜택알리미(정부24) (www.gov.kr)
  - 오프라인
    - 장성군청 3층 문화교육과 평생학습팀

#### □ 협조사항

- 해당되는 주민이 신청할 수 있도록 마을 주민에게 홍보
  - ▶ 담당자 : 390-6933 오대영

### 3. 2026년 청년월세 지원사업

#### □ 개 요

- 지원대상 : 만 19~34세 이하 부모님과 별도거주 무주택 청년
  - ① 원가구 소득 : 기준 중위소득 100% 이하
  - ② 청년 본인소득 : 기준 중위소득 60% 이하
- 지원내용 : 생애 1회에 한하여 월 20만원씩 최대 24개월 간 지원
- 신청기간 : 2026. 3. 30.(월) ~ 2026. 5. 29.(금) 16:00까지
- 신청방법 : (온 라 인) 복지로(http://www.bokjiro.go.kr)  
(오프라인) 주소지 행정복지센터 방문

#### □ 협조사항

- 해당되는 주민이 신청할 수 있도록 마을 주민에게 홍보
  - ▶ 담당자 : 390-6932 김찬

## 4. 2026년 전세사기 피해자 생활안정자금 지원 사업

### □ 개 요

- 사업목적 : 주거불안을 겪고 있는 전세사기 피해자의 일상회복 지원
- 신청기간 : 2026. 3. 5. ~ 12. 31. \* 예산소진시까지
- 지원대상 : 아래 조건을 모두 충족하는 자

- ① 전세사기 특별법상 전세사기피해자(등) 결정자 중
- ② 피해주택이 도내(전남)에 소재한 경우로써
- ③ 생활안정자금 지원 신청일 현재 도내(전남)에 주소를 둔 자  
(지원제외)

- ① 타 시·도에 소재한 주택으로 주소를 옮긴 경우
- ② 2023 ~ 2024 전라남도 전세사기피해자 이사비 지원을 받은자

※ 단, 기 지원자 차액분 지원 가능

- 신청방법 : 전라남도주거복지센터 등기 우편 또는 방문 접수  
- (우)58566 전남 무안군 후광대로 242 전남개발빌딩 1층 전라남도주거복지센터

### □ 협조사항

- 해당되는 주민이 신청할 수 있도록 마을 주민에게 홍보

▶ 담당자 : 390-6932 김찬

## 5. 상무대 인근 교통사고 예방 및 안전수칙

### □ 개 요

#### ○ 현실태

- 1) 신입장교 교육생 입교에 따른 외부 교육훈련 및 외부활동 증가로 상무대 인근 도로 차량 통행량 증가
- 2) 봄철 영농활동 기간 중 마을주민 차량 운행(전동스쿠터, 경운기, 트랙터 등)이 증가하고 있으며, 도로변 차량 정차 후 작업 등으로 교통사고 위험이 증가하는 추세

#### ○ 예방 및 안전 수칙

- 1) 농기계·전동휠체어·전동스쿠터 등 저속 운행 차량의 반사지 부착 및 후미안전표지판 설치 등 새벽·야간 식별 가능 안전장치 부착 권장
- 2) 농기계 도로 운행 및 도로변 작업 시 차량 통행에 지장이 없도록 안전거리확보 및 작업 시 주의표지 설치 등 안전조치 안내
- 3) 보행자 교통사고 예방을 위한 밝은색 옷 착용, 새벽·야간 보행시 반사띠 및 안전조끼 착용 등 안전수칙 준수 홍보
- 4) 도로 운행 시 과속 금지 및 교차로·마을 입구에서 좌·우 안전 확인 후 진입 등 교통법규 준수 안내.

### □ 협조사항

#### ○ 교통사고 예방을 위한 예방 및 안전 수칙 홍보

▶ 담당자 : 390-6934 송은희

## 6. 전남청년 문화복지카드 지원사업 신청

### □ 개 요

- 신청기간 : 2026. 2. 9. ~ 3. 31. / 8월(기간 중 상시접수)
- 신청자격 : 도내 2년 이상 거주 청년(19세~28세, 1998년~2007년 출생자)
  - 제외대상 : ① 복지포인트를 지급받는 공공기관 근무자
  - ② 학교 밖 청소년 교육수당 대상자
  - ③ 여성농업인 행복바우처 대상자
- 지원내용 : 1인당 연 25만원(체크카드로 지급) \* '25년 대상자도 필수 신청
- 사용기간 : 카드 발급일 ~ 2026. 12. 31.까지
- 사 용 처 : 공연 관람, 학원수강, 도서구입 등 전남 도내 문화복지비로 사용
- 신청방법 :
  - (방 문) 주민등록상 주소지 행정복지센터 총무팀
  - (온라인) 농협카드 누리집
- 추진일정

신청서 접수	대상자 확정 및 카드 발급 안내	바우처 사용
2월 신청자	3 ~ 4월	2026. 12. 31.까지
3월 신청자	4 ~ 5월	
8월 신청자	9 ~ 10월	

### □ 협조사항

- 대상자가 지원사업에 신청할 수 있도록 홍보

▶ 담당자 : 390-6934 송은희

## 7. 장성군 고향사랑기부제 참여

### □ 개 요

- 기 부 자 : 주민등록상 주소지가 장성군이 아닌, 장성을 사랑하는 국민 누구나
- 기부한도 : 1인당 연간 2,000만원 이내(법인불가)
- 기부혜택 (**‘26. 1. 1. 기준 세액공제율 확대**)

기부금액 (연간 누적)		세액공제율	
		당초	변경
10만원 이하		100%	좌동
10만원 초과 20만원 이하 (특별재난지역 포함)		16.5%	<b>44%</b>
20만원 초과분 (2,000만원 이하)	특별재난지역 (선포일로부터 3개월 이내)	33%	좌동
	특별재난지역 외	16.5%	좌동

※ 세액공제 대상 : 연말정산(근로소득세) 또는 종합소득세 신고 대상자

※ 기부액의 30% 이내 지역 특산품 등 제공

### ○ 기부방법

- [온라인] 고향사랑e음 사이트, [오프라인] 전국 농협 방문

### ○ 기부금 사용처 : 기금 조성하여 주민 복리증진을 위한 사업 등에 사용

- 사회적 취약계층 지원 및 청소년 육성 보호, 지역공동체 활성화 사업 등

### □ 협조사항

- 많은 대상자들이 참여할 수 있도록 적극 홍보

▣ 담당자 : 390-6934 송은희

## 8. 2026년 3월 문화예술회관 문화가 있는날 영화 「만약에 우리」 홍보

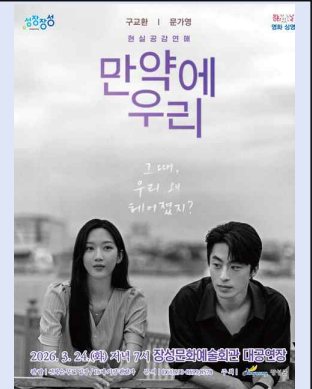
### □ 개 요

- 영 화 명 : 만약에 우리
- 상 영 일 : 2026. 3. 24.(화) 19시 ~ (115분)
- 장 소 : 장성문화예술회관 대공연장
- 관람연령 : 15세 관람가

「만약에 우리」는 한 순간의 선택이 인생을 어떻게 바꿀 수 있는지를 그린 감성적인 로맨스 영화입니다.

주인공들은 서로에게 특별한 감정을 느끼지만, 각자의 상황과 선택 때문에 결국 다른 길을 걷게 되는 두 사람입니다. 시간이 흐른 뒤, 그들은 문득 이런 질문을 던집니다.

“그때 우리가 다른 선택을 했다면, 지금 우리는 어떻게 살고 있을까?”



- 관 랫 료 : 선착순 무료입장

### □ 협조사항

- 관심있는 주민이 영화를 시청할 수 있도록 홍보

▶ 담당자 : 390-6933 오대영

## 9. 마을행사 등 동향 파악 협조

### □ 대 상

- 마을에서 주최하는 각종 회의, 행사, 야유회 등
- 주요 인사 방문, 각종 사건, 사고, 애경사(결혼, 부고) 등

### □ 협조사항

- 마을 행사나 각종 모임 시 총무팀으로 알림 협조

▶ 담당자 : 390-6931, 6934 배태영, 송은희

# 맞춤영복지팀 (5건)

## 1. 지역사회 통합돌봄 사업 안내

### □ 개요

#### ○ 통합돌봄이란?

- 지역 내에서 돌봄이 필요한 사람들이 시설에 입소하지 않고 자신이 살던 곳에서 의료, 영양, 일상생활 지원 등 다양한 서비스를 받으며 건강한 삶을 유지할 수 있도록 서비스 제공

#### ○ 대상자 : 노쇠, 장애, 질병, 사고 등으로 인해 일상생활 유지에 어려움으로 복합적인 지원을 필요로 하는 노인, 장애인

#### ○ 주요 서비스

서비스	내용
보건의료 및 영양	방문진료, 방문간호, 장기요양 재택의료, 방문건강관리, 방문구강건강관리, 건강백세운동교실 등
일상생활	퇴원환자 돌봄, 일상생활(가사) 지원, 이동빨래, 가사간병, 병원동행, 거동불편 식사지원, 기부식품지원, 긴급돌봄서비스 등
주거	주거환경개선(복지기동대 등), 농어촌 장애인 주택개조, 케어안심주택 등

#### ○ 지원절차 : 신청(가족, 이용기관 등 대리신청 가능)

- ➔ 돌봄 필요도 조사 ➔ 개인별 지원 계획 수립
- ➔ 서비스 연계 ➔ 모니터링

### □ 협조사항

#### ○ 통합돌봄이 필요한 노인, 장애인 가정에 신청 홍보

▶ 담당자 : 390-6936 기지희

## 2. 2026년 퇴원환자 단기집중서비스 사업 안내

### □ 개 요

- 지원대상 : 만 65세이상 중 병원 퇴원환자로 단기적(1~2개월) 가사·식사·동행 등 집중 돌봄이 필요한 자  
(※ 요양보호, 가사간병 서비스 대상자 제외)
- 지원내용

서비스 종류		서비스 내용		서비스 비용
퇴원환자 단기집중 서비스	영양지원	균형잡힌 식단 제공 및 영양섭취 지원	도시락, 밀키트, 밑반찬 지원 등	본인부담금 없음
	가사지원	식사, 청소 등 일상생활 유지에 필요한 가사지원	세면 도움, 몸단장, 식사, 청소 지원 등	
	동행지원	필수 외출활동 지원	소통 및 행정처리 동행 (관공서, 은행 등)	
연계 서비스	이용자 욕구를 기반으로 필요한 외부 및 공적 자원연계			

- 이용시간 : 1개월 / 주 15시간(월 44시간 이내)

### □ 협조사항

- 해당 사업 대상자 발굴 및 신청 홍보

▶ 담당자 : 390-6936 기지희

### 3. 2026년 우리다문화장학재단 장학생 선발 안내

#### □ 개 요

- 신청기간 : 2026. 3. 23.(월) ~ 4. 17.(금) 17:00까지
- 지원대상 : 결혼이민자와 대한민국 국적을 가진자(취득자)로 구성된 다문화 가족 자녀
- 선발내용 : 전국 다문화 가정 대상

구 분	대 상	선발인원	장학금액(1인)
학업장학 (기준중위소득 100% 이하 가구)	초등학생	350명	100만원
	중학생	350명	150만원
	고등학생	350명	250만원
	대학생	60명	500만원
특기장학 (예·체능 및 어학특기자 등)	8~34세 (1993~2019년생)	40명	500만원

- 신청방법 : 우리다문화장학재단 홈페이지 신청([www.woorifoundation.or.kr](http://www.woorifoundation.or.kr))
- 문의전화 : 우리다문화장학재단 사무국(☎ 02-2125-2120~4)

#### □ 협조사항

- 해당 사업 대상 다문화 가구에 신청 홍보

■ 담당자 : 390-6936 기지희

## 4. 전남형 조부모 손자녀 돌봄 지원사업 안내

### □ 개 요

- 신청기간 : 매월 1~10일 이내
- 지원대상 : 생후 24개월 이상 ~ 35개월 이하 손자녀를 돌보는 외·조부모
  - 맞벌이 및 한부모 등 양육공백이 발생하여 돌봄이 필요한 가정
  - 아동, 부모(1인 이상), 손자녀를 돌보는 외·조부모 모두 전남도내 거주
- 소득기준 : 기준중위소득 150% 이하 가정(주민등록상 부모가정)
- 지원내용 : 돌봄수당 30만원(월 40시간 이상 손자녀를 돌보는 조부모에 지급)
- 지원절차



### □ 협조사항

- 해당 가구에 사업 신청 홍보

▣ 담당자 : 390-6936 기지희

## 5. 2026년 장애인보장구 수리비 지원 사업 안내

### □ 개 요

- 사업기간 : 2026. 3. ~ 2026. 12.(예산 소진 시까지)
- 사업내용 : 전동스쿠터·전동휠체어 및 수동휠체어 수리비 지원
- 지원대상 및 금액
  - (기초수급자 및 차상위 장애인) 연간 300천원 이내
  - (그외 장애인 및 노인장기요양등급판정자) 연간 200천원 이내
- 추진체계 : 신청(읍·면) → 결정(군) → 수리 및 전달(수행기관)

### □ 협조사항

- 장애인보장구 이용 대상자 발굴 및 홍보

■ 담당자 : 390-6937 조세창

# 산 업 팀 (8건)

## 1. 2026년 봄철 「대형산불 특별대책기간」 운영

### □ 개 요

- 특별대책기간 : 2026. 3. 14. ~ 4. 17.(37일간)
- 신고 방법
  - 산불을 발견하거나 위험이 있는 행위 등을 발견할 때에는 장소와 시간, 산불의 크기, 신고자 인적사항(이름, 연락처) 등을 면사무소에 바로 신고
- 주요 홍보사항
  - 산림으로부터 100미터 이내에 토지에서 논·밭두렁을 태우거나 영농 부산물 등 각종 쓰레기 소각금지
  - 입산통제구역 통행금지 및 입산 경우라도 화기나 인화물질 휴대금지
  - 산림 인접지역에서 담배 피우거나 담배꽂초 버리는 행위 금지
- 산불관련 과태료

구 분	1차 위반	2차 위반	3차이상 위반
산림이나 산림인접지역에 불을 피운 경우	50만원	100만원	200만원
입산통제구역에 무단 입산한 경우	10만원	10만원	10만원
산림에서 담배를 피우거나 담배꽂초를 버린 경우	20만원	40만원	70만원
화기, 인화물질, 발화 물질을 지니고 산림에 들어간 경우	10만원	20만원	30만원

※ 과실로 산림을 태운자 : 3년 이하의 징역이나, 3,000만원 이하의 벌금

- 불임 : 봄철 산불예방 마을방송(안)

### □ 협조사항

- 산불예방 주민 계도 및 수시 산불예방 마을방송 협조

▶ 담당자 : 390-6941 김범중

관심과 실천으로 피해를 줄일 수 있습니다.

# 산불 국민행동요령

평소에는

산과 가까운 곳에서 쓰레기,  
영농부산물 등 소각하지 않기



산불 발생 시

지역 대피 안내를 확인하고  
이웃에 상황 알리기



대피명령이 발령되면

지정된 대피장소로 산과 떨어진  
도로를 이용하여 대피하기



산에서는

계곡부를 피하여 활엽수가  
있는 구간으로 대피하기



야영(캠핑) 중에는

산과 떨어진 도로로 산불확산  
구역에서 신속히 대피하기



산에서 대피하지 못한 경우

주변의 낙엽을 제거한 후  
엎드린 자세 유지하기

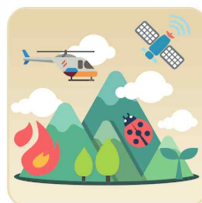


진화 후에는

부상 여부를 확인하고 가족  
또는 지인에게 상황 알리기



산불국민행동요령과 산불현황 관련 자세한 정보는  
산림청홈페이지, 국민재난안전포털 또는  
스마트폰 앱 '스마트산림재해' 앱에서 확인하세요.



스마트산림재해  
산림청

다운로드



Google Play에서  
다운로드



App Store에서  
다운로드 하기

## 2. 2026년 GAP 지원사업

### □ 개 요

#### ○ 신청기한

- 농약안전보관함, 포장재 지원사업 : 2026. 3. 26.(목)까지
- 인증신청수수료, 안정성분석 지원 : 연중 ※ 예산 소진시 조기 사업종료

#### ○ 지원대상 : 신청일을 기준으로 관내에 주소를 두고 GAP 인증을 유지하고 있는 농업인

#### ○ 지원내용

연번	사업명	보조율	신청대상	지원내용	비고
1	GAP 농약 안전보관함, 포장재 지원사업	50%	GAP 인증농가	농약보관함 지원 (최대 15만원)	※ 농약안전보관함 기보유 농가 및 타기관에서 유사사업을 지원받은 경우 제외
				포장재 지원 (최대 1백만원)	
2	GAP인증신청수수료 지원사업	100%	GAP 인증농가	GAP 인증수수료 (5만원/5농가 기준)	※ 25년 예산부족 연말 인증 등으로 2025년에 미집행한 인증 수수료에 대해서는 2026년 예산으로 사업비 지급 예정 ※ 신규농가 우선 지원 (단, GAP 인증 취소될 경우 선정 제외)
				출장비 (5만원/1회)	
3	GAP안정성분석 지원사업	100%	GAP 인증농가, 안정성검사 받은 농가	토양,용수,농산물 등의 잔류농약 및 중금속 유해물질	

### □ 협조사항

#### ○ 해당 농업인이 신청할 수 있도록 홍보

☑ 담당자 : 390-6941 김범중

### 3. 2026년 고령운전자 차량이탈경보장치 지원사업

#### □ 개 요

- 신청기한 : 2026. 4. 3.(금)까지
- 지원대상 : 65세 이상, 본인명의 차량 소유 실 운전자
  - 장성군에 주민등록이 되어있는 1961. 12. 31.이전 출생자
  - 생계유지 및 대중교통 이용이 불편해 면허반납이 어려운 고령운전자
- 지원단가 : 57만원/차량당
- 지원내용 : 차선이탈경보장치(페달블랙박스) 설치 지원
  - 차선이탈, 차량전방추돌, 보행자 근접 경보 시스템
- 제출서류 : 면허증, 차량등록증, 자동차 보험서류
- 신청방법 : 면사무소 산업팀 방문신청

#### □ 협조사항

- 해당 대상자가 신청할 수 있도록 홍보

▶ 담당자 : 390-6940 김서현

### 4. 2026년 친환경농업 직접지불사업

#### □ 개 요

- 신청기간
  - 비대면 : 26. 3. 3.(화) ~ 26. 4. 30.(목)
  - 대 면 : 26. 5. 1.(금) ~ 26. 6. 30.(화)
- 신청대상 : 농업경영정보를 등록한 농업·임업·법인으로 친환경 인증을 받은 자  
 ※ (벼 이외 품목)신규인증을 받은자의 경우 사업 신청 당일에 인증서 유효해야함
- 지원내용 : 친환경 인증 단계 및 인증 품목에 따라 직불금 지급
- 지급한도 : 0.1 ~ 30ha
- 지급기한 : 무농약 3년, 유기 5년(무농약 3년 포함)
- 지급단가 (단위 : 천원/ha)

인증단계	논 (벼연근미나리)	밭	
		과수	채소특작기타
유기(유기전환기)	950	1,400	1,300
무농약	750	1,200	1,100
유기지속(유기전환기)	570	840	780

※ 무농약 인증 농가 중 유기전환기에 있는 경우 '유기' 또는 '유기지속' 단가 적용

#### □ 협조사항

- 해당 농업인에게 신청이 누락되지 않도록 홍보

▶ 담당자 : 390-6946 심희정

## 5. 2026년 기본형 공익직불사업

### □ 개 요

#### ○ 신청기한

- (비대면) **5. 29.까지**, 대상자 개별 문자 발송 후 핸드폰으로 신청
- (대 면) **5. 29.까지, 경작 면적이 큰 농지 소재지 읍·면사무소 방문 신청**
  - 비대면 미신청 농업인, 신규신청자, 관외경작자 및 농업법인 등

#### ○ 신청대상

- 농업경영정보를 등록한 농지(1천㎡ 이상)에서 실경작하는 농업인 및 농업법인

#### ◆ 제외 대상 ◆

- 도시 거주 중인 경우 '농업을 주업으로 하는 자'요건 미충족한 자
- 기본직불 지급대상 확정일(26.9.30) 이전에 농업경영체 등록 취소한 자
- 농업에 이용(휴경·폐경 면적 제외)하는 농지면적이 0.1ha 미만인 자
- 실제 농업에 종사하지 아니한 자 - 2025년 농업외종합소득금액이 3,700만원 이상인 자 등

### □ 협조사항

- 해당 농업인에게 신청이 누락되지 않도록 홍보

▣ 담당자 : 390-6946 심희정

## 6. 2026년 어르신 택시바우처 지원사업

### □ 개 요

- 신청기간 : 연중

- 신청방법 : 면사무소 산업팀 방문 신청

- 지원대상 : **75세 이상 어르신(1951. 12. 31. 이전 출생자)**

- 지원내용 : 인당 144,000원 (1월 1일, 7월 1일 각 72,000원 충전)

※ 새로 발급받는 경우 신청월 상관없이 상반기 72,000원, 하반기 72,000원 충전

- 사업위치 : 장성군 관내 운행

### □ 협조사항

- 해당 대상자가 신청할 수 있도록 홍보

▣ 담당자 : 390-6940 김서현

## 7. 2026년 임업·산림 공익직접지불사업

### □ 개 요

#### ○ 신청기간

- (온 라 인) 2026. 3. 4. ~ 4. 30./ 「임업-in통합포털」 신청접수
- (방문신청) 2026. 4. 1. ~ 4. 30./ 산지소재지 읍·면·동 행정복지센터

#### ○ 신청대상

- 지급대상 산지 : '19. 4. 1 .~'22. 9. 30. 기간내 임업경영체에 등록된 산지  
※ 지급제외 : 국공유림, 타직불금 신청산지, 산업단지, 휴경 등
- 지급대상자 요건
  - 직전 1년 이상(연 60일이상) 대상 산지에서 임업에 종사
  - 산지 소재지 농촌 거주자(연접 시군구 포함) 또는 임산물생산을 주업으로 인정받은자(임산물 판매액 연간 1,600만원 이상 등)
  - 농업 외 종합소득금액 3,700만원 미만 등

#### ○ 대상유형

- 임산물생산업 : 산지에서 대추, 밤, 표고 등의 품목을 생산하는 임업
  - (소규모 임가) 0.1ha ~ 0.5ha, 임가당 130만원
  - (면적 직불금) 0.1ha이상, 법인 5ha이상  
ha당 32만원 ~ 94만원(품목 및 면적 구간별 상이)
- 육 림 업 : 산지에서 나무를 심거나 가꾸고 경영하는 임업
  - 임업인 3ha이상, 법인 10ha이상
  - ha당 32만원 ~ 62만원(면적 구간별 상이)

### □ 협조사항

- 해당 대상자가 신청할 수 있도록 홍보

▣ 담당자 : 390-6939 산업팀장

## 8. 2026년 경력단절여성 경력이음바우처

### □ 개 요

- 신청기한 : 2026. 4. 3.(금)까지
  - 지급액 : 50만원/인당 (생애 1회 지원)
  - 지원대상 : 취업지원기관\*에 구직 등록한 만30세~만65세\*\* 경력단절여성
    - 전남에 1년 이상 주소를 두고 현재 장성군에 주민등록이 되어 있는 여성
    - 기준중위소득 150% 이하
- \* 여성새로일하기센터, 고용복지플러스센터 등
- \*\* 2026년에 만30세가 도래하는 1995.12.31.이전 출생자는 만30세 이상 자로 간주
- \*\* 2026년에 만65세가 도래하는 1961.1.1.이후 출생자는 만65세 이하 자로 간주

### ◆ 제외 대상 ◆

- 경력이음바우처 지원사업 수혜자
- 경력이음바우처 지원사업과 유사한 타 사업 수혜자 등
  - 국민취업지원제도\* , 국가기간전략사업직종훈련 등
- 여성농·어업인 행복바우처 수혜자, 공무원 및 「공공기관의 운영에 관한 법률」 제4조에 따른 공공기관 임직원 등
- 실업급여 수급자(신청일 이전에 지원 종료 된 경우 가능)
- 재정지원 일자리 사업 등 참여자
  - ※ 타 사업 지원 이후 6개월 경과 시 지원 가능 / 동시 지원 불가
- 농어업 종사자(신청일 기준 농어업경영체등록이 되어있는 사람)

- 지급방법 : 바우처카드(포인트 지급)
- 사용분야 : 전남 도내 도서 구입, 수강료, 면접비용(교통비, 의류 구입비, 음식점 등)
- 신청방법 : 면사무소 산업팀 방문신청

### □ 협조사항

- 해당 대상자가 신청할 수 있도록 홍보

▣ 담당자 : 390-6940 김서현

우리나라 산불은 대부분이 국민들의 사소한 부주의로 발생하기 때문에 산불을 막기 위해서는 마을 주민 여러분의 적극적인 산불예방과 감시 활동이 매우 중요합니다.

첫째, 산림과 가까운 곳에서는 논·밭두렁을 태우거나 영농부산물 등 각종 쓰레기를 소각하지 말아 주시기 바랍니다.

둘째, 입산통제구역이나 통행이 제한된 등산로에는 출입하지 말아 주시기 바랍니다.

셋째, 입산이 가능한 지역이라도 라이터, 버너 등 화기나 인화물질을 휴대하지 말아 주시기 바랍니다.

넷째, 산림 또는 산림과 가까운 곳에서는 담배를 피우거나 담배꽂초를 버리는 행위를 금지하여 주시기 바랍니다.

다섯째, 화목난방기의 타고 남은 재는 반드시 물을 뿌린 후 산불위험으로부터 안전한 장소에 버리시기 바랍니다.

정부에서는 산불을 낸 사람에 대하여 고의나 실수를 불문하고 관계 법령에 따라 엄중 처벌하고 방화범은 끝까지 추적하여 검거하겠습니다. 또한 피해발생에 따른 원상복구 책임을 부과하겠습니다.

※ 과실로 산림을 태운자 : 3년 이하의 징역이나 3,000만원 이하의 벌금

아울러, 우리의 소중한 산림을 산불로부터 지키기 위해서는 마을 주민 여러분의 자발적인 산불예방과 감시활동이 무엇보다 중요합니다. 산불예방을 위한 주민 여러분의 적극적인 협조를 거듭 당부드립니다.

# 민 원 팀(2건)

## 1. 2026년 개별 공시지가 및 주택가격 열람 및 의견접수

### □ 개 요

- 열람기간 : 2026. 3. 18. ~ 4. 6.(20일간)
- 내 용
  - 개별지가 : 2026. 1. 1.기준 m<sup>2</sup>당 가격열람 및 의견접수
  - 주택가격 : 개별주택(단독, 다가구등)
- 장 소 : 군 민원봉사과 및 면 행정복지센터
- 방 법
  - 가격열람 : 방문 또는 전화(군, 읍면)/ 인터넷(부동산공시가격 알리미)
  - 의견청취 : 방문, 우편, 팩스 등
- 추진일정
  - 의견제출지가 검증 (감정평가사) : 2026. 4. 14.
  - 부동산가격공시위원회 심의 및 결과 통지 : 2026. 4. 28.
  - 개별공시지가 결정·공시(주택): : 2026. 4. 30.
  - 이의 신청접수(토지) : 2026. 5. 29.
  - 개별공시지가 조정 공시(토지) : 2026. 6. 26.

### □ 협조사항

- 기간내 열람 및 의견제출이 이뤄질 수 있도록 홍보

▶ 담당자 : 390-6943 임승희

## 2. 마을세무사 제도 안내



# 마을 세무사란?

군민들의 세금 고민 해결을 위해 세무사들의 재능기부를 통해 무료 상담 서비스를 제공하는 이웃 세무사입니다.

이용대상 : 취약계층, 영세사업자 등 세무사 이용이 어려운 군민

상담내용 : 국세 및 지방세 세무 상담  
지방세 불복 청구 관련 상담

상담방법 : 홈페이지, 홍보물을 통해 마을세무사  
연락처 확인 후 상담신청  
(전화, 이메일, 방문 상담 등)





## 장성군 마을세무사 현황

성명	사무실 위치	전화
김영신	광주 서구 경영로 17번길 9, 901호	062-369-6001
김화석	광주 북구 북문대로 33, 2층	062-232-4352
남덕현	장성군 장성읍 영천로 208-1, 3층	061-878-7000
양금숙	광주 북구 금호로 50, 4층	062-515-0092
유상현	광주 북구 비엔날레로 13	062-511-0017

문의처 ☎ 390-7821 (세무회계과 세정팀)



# 보 건 지 소 ( 3 건 )

## 1. 찾아가는 경로당 결핵 검진 일정 안내

### □ 찾아가는 경로당 결핵 검진 사업

- 사업기간 : 2026. 3. 25.(수) ~ 3. 27.(금) / 3일
- 사업대상 : 65세 이상 어르신
- 장 소 : 삼서면 경로당 12개소
- 내 용
  - 흉부X선 촬영 및 유증상 시 가래검사(도말·배양검사 등)
  - 결핵 예방 교육 및 홍보물 제공 등

### □ 세부 일정 안내

검진일	회차	검진시간	경로당명	대상인원(명)	비고
3. 25.(수)	1	13:00 ~ 13:30	하죽	15	
	2	13:40 ~ 14:10	화해	15	
	3	14:20 ~ 14:50	가산	20	
	4	15:00 ~ 15:30	월봉(수양)	10	
3. 26.(목)	1	10:30 ~ 11:00	드림빌	10	
	2	14:00 ~ 14:30	중앙	15	
3. 27.(금)	1	10:30 ~ 11:00	인지(대곡1리)	15	
	2	11:10 ~ 11:40	원대곡	15	
	3	13:00 ~ 13:30	하우(우치)	10	
	4	13:40 ~ 14:10	중우	10	
	5	14:20 ~ 14:50	월곡(수해2리)	10	
	6	15:00 ~ 15:30	부구	15	

문의처 ☎ 390-8331 (감염병관리팀)

## 2. 보건소 무료 결핵 검진 안내

### □ 무료 결핵 검진 실시

- 사업기간 : 연중
- 사업대상 : 65세 이상 어르신, 결핵 관련 유증상자 등
- 장 소 : 장성군보건소 결핵실(1층 1번방)
- 내 용
  - 흉부X선 촬영 및 유증상 시 가래검사(도말·배양검사 등)
  - 결핵 예방 교육 및 홍보물 제공 등

### □ 결핵 예방 수칙

#### 【결핵 예방 수칙 안내】

- ▶ 2주 이상 기침할 때 결핵 검진
- ▶ 의심 증상 시 경로당 방문 자제
- ▶ 기침 예절 준수(입과 코 가리기)
- ▶ 주기적으로 환기하기

춥고 건조한 겨울 **호흡기 감염병 주의보!**

# 결핵안심을 위한 세 가지 방법

차갑고 건조한 공기로 기관지가 약해지고, 추운 날씨로 실내 생활도 많아지는 요즘! 호흡기 감염병 위험도 같이 높아집니다.



-  기침이 2주 이상 지속된다면? **결핵검진!**
-  기침, 재채기 할 땐 **입과 코를 가리기**
-  주기적인 **실내 환기는 필수!**

문의처 ☎ 390-8331 (감염병관리팀)

### 3. 백내장 수술비 지원사업 안내

## 2026년 **백내장** 수술비 지원 안내

#### 사업기간

2026. 1. ~ 예산 소진 시까지

#### 지원대상

65세 이상 장성군민 (1961. 12. 31. 이전 출생자)  
※ 수술일 기준 주민등록상 1년 이상 거주

#### 지원금액

1안(眼)당 15만원씩 / 최대 30만원 지원

#### 신청기한

백내장 수술 후 1년 이내

#### 신청방법

수술 후 구비 서류 지참 → 보건소·보건지소 방문 신청

#### 제출서류

통장 사본, 수술확인서, 진료비영수증

문의처 ☎ 390-8388 (방문보건팀)

*M E M O*