



대한민국 푸드의 모든것- 그 이상

2016. 6.16(목) ~ 19(일) / 4일간

킨텍스 2전시장 10홀



목 차

| | |
|-------------------------|----|
| 1. 개최전략 | 3 |
| (1) 개최개요 | 3 |
| (2) 동시개최행사 | 5 |
| (3) 개최배경 | 6 |
| (4) 개최전략 | 7 |
| 2. 프로그램 | 8 |
| (1) 전시프로그램 | 8 |
| (2) 차별화 전략 1_행사 프로그램(안) | 10 |
| (3) 차별화 전략 2_서비스제공(안) | 12 |
| (4) 차별화 전략 3_명품 홍보 전략 | 14 |
| (5) 명품협찬프로그램(안) | 17 |
| 3. 참가정책 | 19 |
| (1) 참가신청방법 및 참가비 안내 | 19 |
| (2) 부스유형별 시공안내 | 20 |
| (3) 시군홍보관 부스이미지시안 | 21 |



슬로건

Korea Rural Power ;

대한민국 국가대표 명품특산물



우수한 향토자원을 기반으로 하는 각 지역 대표 특산물을 발굴하고
도시의 소비자와 직접 대면하는 전문 마케팅 플랫폼을 통하여
명품특산물의 소비를 촉진하고 판로를 개척하기 위한
대한민국 국가대표 명품 특산물을 위한 페스티벌



대한민국 명품특산물 페스티벌

2016년 6월 16일(목) ~ 19일(일) / 4일간
경기도 고양 **킨텍스** 2전시장 10홀

300개사 500여 부스 규모 / 13,000m²

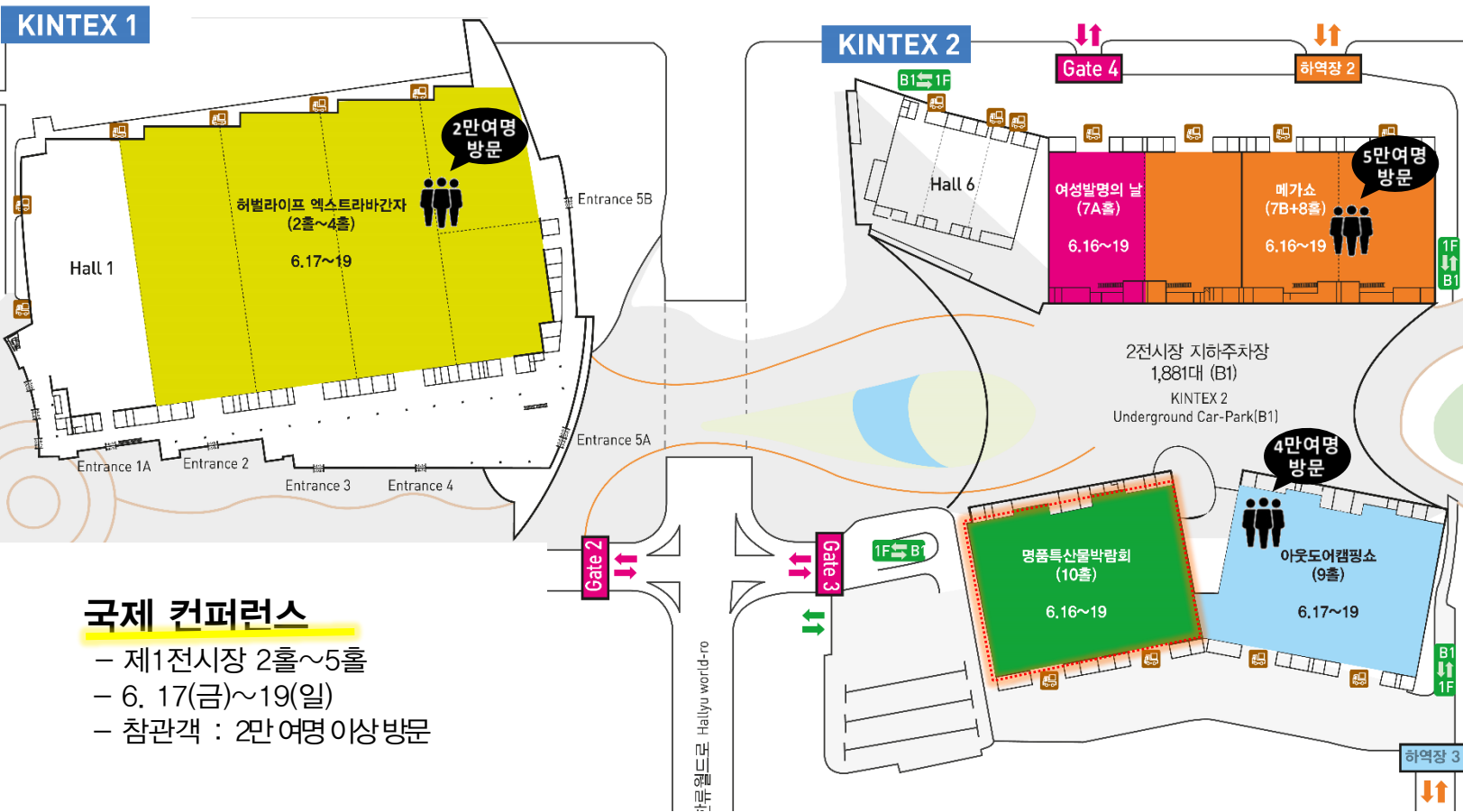
주최 / 전국지방신문협의회 주관/킨텍스

강원도민일보, 경기일보, 경남도민일보, 경남일보,
경북일보, 경상일보, 광남일보, 광주매일, 기호일보,
남도일보, 동양일보, 무등일보, 울산일보, 전남매일
전남일보, 전북도민일보, 제민일보, 중도일보, 충북매일,
충청투데이, 한라일보

1. (2) 동기간 개최 행사

동기간 개최 행사 소개

2016. 6.16(목) ~ 19일(일) / 4일간 동기간에 킨텍스에서 개최되는 전시행사 모두
 주부 및 가족이 메인 타겟으로 10만 여명 유효 관람객 중심으로 집객 전망



- 국제 컨퍼런스**
- 제1전시장 2홀~5홀
 - 6. 17(금)~19(일)
 - 관람객 : 2만 여명 이상 방문

- 여성발명의 날 전시회**
- 제2전시장 7A홀
 - 6. 16(목) ~ 19(일)

- 메가쇼**
- 제2전시장 7B+8홀
 - 6. 16(목) ~ 19(일)
 - 주부를 위한 가정용품, 생활용품, 주방용품 전시회
 - 관람객 : 5만여명 방문 (2015. 11월 행사)
 - 입장료 : 5,000원 (홈페이지 사전등록시 무료)

- 아웃도어·캠핑 페스티벌**
- 제2전시장 9홀
 - 6. 17(금) ~ 19(일)
 - 캠핑장비, 아웃도어웨어&용품, 레저스포츠 용품 전시회
 - 관람객 : 4만여명 방문 (2015. 6월 행사)
 - 입장료 : 5,000원 (홈페이지 사전등록시 3,000원)

생산(1차) X 가공(2차) X 관광(3차) = 6차산업

향토자원의 창조적 활용



KOREA RURAL POWER

대한민국 6차산업의 힘



(마케팅) 실질적인 비즈니스의 장 필요

판로개척 + 소비촉진

지역을 대표하는 언론사가 중심이 되어 지역의 대표 명품특산물을 마케팅

W. O. W. 전략

Work on
판로개척을 위해

명품 향토자원을 위해
정책(지원+육성) · 바이어 · 온-오프라인 마케팅을 통한
다양한 비즈니스의 기회 창출

Opportunity
소비촉진의 기회

명품 향토자원을 위한
도시민 · 지역민 · 지역명품 · 지역브랜드(스토리)와의 판매뿐만 아니라
브랜드마켓 형성을 통한 준비된 명품마켓 창출

With
도농문화를 함께

명품 향토자원을 통한
도시민+지역민 · 지역+지역 등 다양한 지역문화의 힘을 통하여
도농 문화교류 축제의 마당 창출

2 (1) 전시 프로그램 - 출품품목(안)

출품품목 구성방향



시도명품특산물관, 6차산업명품관, 시군명품브랜드관 등 3개구역의 경우 7:2:1의 품목구성을 통하여 지역명품의 다양성을 효과적이고 흥미롭게 구성

ZONE구성

시도명품특산물관

(지역별 출품 구성)

각 지역 명품특산물 전시관

시도홍보관은 단순홍보관에서 벗어나 미니강의, 깜짝세일, 맛보기 체험 등 참가사를 위한 공간으로 활용 가능



6차산업 명품관

(품목별 출품 구성)

6차산업 우수인증제품 품목별 마켓 구성



시군 명품브랜드관

(브랜드별 구성)



부대행사관

(4개의 지원 마당)

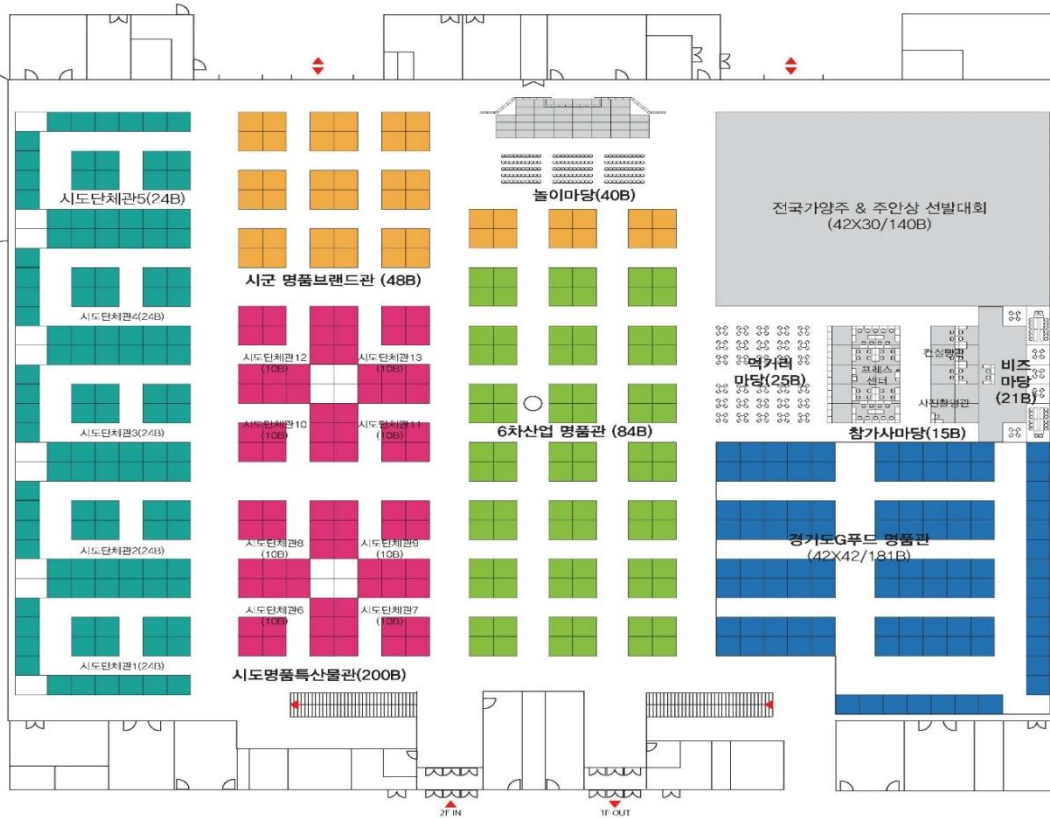
놀이마당(체험존)
: 전통주, 셰프들의 레시피 체험

비즈마당
: 바이어 구매/입점 상담장

먹거리마당
: 식음료 등 휴게시설

참가자마당
: 비즈니스 상담장 운영

(전시관 구성예시)



(시도홍보 및 단체관 구성예시)



지역의 우수한 향토자원을 지역문화와 함께 효과적으로 홍보할 수 있는 프로모션 마켓

시도홍보관은 단순홍보관에서 벗어나 미니강의, 깜짝세일, 맛보기 체험 등 참가사를 위한 공간으로 활용 가능

주최사가 보유한 바이어DB를 동원한 실질적인 비즈니스 기회의 장 마련

국내바이어

200여개 공공기관 공동구매

전국 200여개의 공공기관(혁신도시)을 대상으로 명절선물 공동구매상담 및 지자체 구매협약 추진

주요대기업 및 중소기업 구매담당자

대기업의 명절선물 단체구매 상담

온-오프라인 유통사 입점상담

온라인 쇼핑몰, 홈쇼핑, 대형유통사 등의 입점 상담 추진

해외바이어

식품관련 수출입업자 상담

국내 식품관련 무역업 종사자(약800여명) DB를 바탕으로 수출 상담 추진

중국 및 아세안회원국 유통바이어 초청

중국 및 아세안의 중대형 유통바이어를 초청하여 구매상담회 추진

희망바이어와의 1:1 비즈니스 매칭 프로그램

희망바이어와의 비즈니스 매칭 프로그램 제공

행사 프로그램

공식 행사

[개막식-제가 삽니다!]

1일차 오전, 주요인사들을 모시고 하는 구매하는 개막식 구매투어
구매한 제품은 불우이웃돕기로 증정
(인터뷰월 기념촬영)

데일리 행사

[명품 미식, 갈라디너쇼]

국내외 유명세프의 만찬
(유료 프로그램)

[지역문화행사①]

지자체의 날 8개 지자체(한정)
자자체장 초청 및 홍보지원

[지역문화행사②]

야외광장에서 야간문화장터
(오후3시~9시)

[아침n특강]

참가사들을 위한 6차산업 전문가 특강
(2-3일차 OPEN 전)

[명품 쇼호스트 선발대회]

쇼호스트 지망생 대상으로 참가사를 매칭하여 즉석 홈쇼핑 경연대회 추진
(KINTEX TV 생중계)

[우리아빠는 요리사]

아이와 아빠가 함께 직접 장을 보고 요리까지 해서 먹는 대회
장보기 팀당 3만원 상품권 지급
총 20개팀 사전 신청



참가자와 방문객을 위한 명품 서비스 추진

참가자를 위한 3대 명품서비스

01_카드결제서비스

모든 참가사에게 카드 결제 단말기를 제공
대형카드사 데이를 통한 할인이벤트
최우수 매출참가사를 선정 특전 기회 부여

02_박람회 전용 상품권 발행

행사장내에서 통용할 수 있는 전용 상품권을 발행
사전 및 현장이벤트, 현장판매를 통해 유통
행사종료 후, 정산하여 현금 입금

03_참가사를 위한 지원시설 마련

참가사를 위한 비즈마당과 참가사마당을 설치하여
원활한 비즈니스상담과 참가지원서비스

관람객을 위한 3대 명품서비스

01_다양한 배달서비스

대량구매 고객을 위한 택배/배달 서비스
관내 구매고객을 위한 배달서비스
현장구매고객의 편의를 위한 카트 제공 서비스

02_상품권 및 경품행사 추진

사전 및 현장이벤트, 현장판매를 통해 상품권 지급
협찬을 통한 구매고객 등 다양한 경품 추첨행사

03_방문객을 위한 휴게시설 마련

참가사를 위한 비즈마당과 참가사마당을 설치하여
원활한 비즈니스상담과 참가지원서비스
편안한 쇼핑을 위한 유아놀이공간 조성

참가사를 위한 4대 특전

□ 임대집기 사전할인 서비스

부스에서 사용할 가구집기를 사전신청(3/30한) 업체를 대상으로 최대 20%까지 할인율을 적용
특히, 임대 집기 패키지 상품 이용시 추가 할인 혜택 (자세한 내용은 홈페이지 공지)

□ 주차권 지원 및 할인 서비스

참가사 당 1대에 대하여 행사기간(4일) 무료 주차 혜택 제공 (단, 사전신청에 한 함.)
추가 사용자에게 대하여 40%할인 적용 혜택 (10,000원/일 > 6,000원/일, 단, 자동등록조건임.)

□ 홍보 및 마케팅지원 서비스

보도기사 배포, 바이어미팅, 6차 산업화 정책 컨설팅(유통, 포장, 제품, 디자인 등), 상세페이지 사진촬영, 특강,
쿠폰발행 등 참가사와 지자체에 대한 다양한 서비스 혜택 (단, 일부 서비스는 사전신청에 한 함)

□ 숙박할인 지원 서비스

지방 참가자를 위하여, 단체숙박시 킨텍스와 협약되어 있는 숙박업소에 대한
사전 수요조사를 통하여 단체 할인 혜택 추진. (단, 사전예약 및 사전지급 조건임)

매체홍보

✓ 전신협 합동광고

전국적 조직망인 24개 회원사를 통한 행사광고 및 보도기사 배포

✓ 유관기관 활용 연계광고

CATV, 뉴스레터, 주요 일간지 삽지광고 등 주최/주관사 및 유관기관 보유매체를 활용한 전폭적인 연계 광고

✓ 킨텍스TV 온라인 생중계

지난해 개국한 킨텍스 TV를 활용하여 행사장 이모저모를 온라인으로 행사장 생중계

ON-Line 홍보

✓ 홈페이지 (모바일 포함)

홈페이지 및 모바일 전용 페이지 개설하여 주최/주관사, 후원 및 협찬기관에 배너교환 등 다각적인 홍보 진행

✓ SNS 제작 및 활용

참가사의 출품제품의 홍보에 기반을 둔 블러그를 중심으로 페이스북, 인스타그램 등을 활용한 SNS 홍보

✓ 스마트어플 홍보

캔고루, NES POP 등 국내 주요행사에 대한 사전등록 어플을 활용한 홍보

OFF-Line 홍보

✓ 다각적인 옥외광고

수도권 서북부지역 및 서울권역에 대한 육교현판, 아파트 엘리베이터/대형마트 영상광고, 가로등배너 등

✓ 다양한 홍보물 제작/배포

포스터, 유치브로슈어, 전단지, 디렉토리 등 참가사 유치와 관람객 편의를 위한 다양한 홍보물 제작 배포

홍보프로그램 _ 주요프로그램 세부전략 [전국지방신문협의회 합동홍보]

보도 및 기획기사를 통해 대한민국 명품 특산물 페스티벌 언론 홍보

지역별 전국지방신문협의회를 통해 박람회 및 지역업체 지면기사 및 온라인 뉴스 홍보

- 전국지방신문협의회가 주축이 되어 각 지역별 붙임조성
 - 언론사 보유 신문지면 활용, 박람회 기획기사, 지역별 스타기업 홍보 등 전개
- 박람회 및 지역별 스타기업 만들기에 역점을 두고 홍보전개
- 네이버, 다음 등 주요 포털에 기사노출 및 모바일 기사 노출

※ 지역별 전신협 언론사 현황 : 24개사

| 지역 | 언론사(9) |
|-------|--------------|
| 강원도 | 강원도민일보 |
| 경기도 | 경기일보, 기호일보 |
| 경상남도 | 경남일보, 경남도민일보 |
| 경상북도 | 대구일보, 경북일보 |
| 울산광역시 | 울산매일, 경상일보 |

| 지역 | 언론사(15) |
|-------|------------------------------------|
| 광주&전남 | 전남일보, 무등일보, 전남매일, 광주매일, 남도일보, 광남일보 |
| 전라북도 | 전북도민일보 |
| 제주도 | 한라일보, 제민일보 |
| 대전&충남 | 중도일보, 충청투데이 |
| 충청북도 | 중부매일, 충북일보, 동양일보, 충청매일 |

2. (4) 차별화 전략 3_명품 홍보 전략

대형마트 영상광고(협찬유치)

30~50대 주부를 겨냥한 밀착홍보를 통해 관심과 박람회 참여 유도
 구매력 있는 30~40대 주부, 연소득 5,800만원 이상의
 중산층 가족을 마케팅 대상으로 함

※ 주부들의 일일 라이프사이클중 정기적으로
 방문하는 곳 1순위 - '대형할인마트'

점포당 1일 내점고객 1만명
 점포당 월평균 40만명 이상 방문



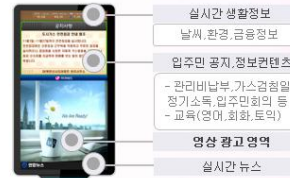
아파트 E/L 영상광고

- 운영기간 : 2016년 5월19일 ~ 6월19일(1개월)
- 운영시간 : 06시 ~ 24시 (18시간)
- 송출횟수 : 1일 - 100회 이상 (평균 120회)



미디어보드

- 서울, 수도권 아파트/오피스텔 등 엘리베이터 내 설치
- LED 20.1인치(세로형), 생생한 음성지원
- 06~24시(18시간 운영)
- 15초 / 20초 영상 - 1일 최대 200회 이상 송출(선택사항)
- 시간대별 송출 X

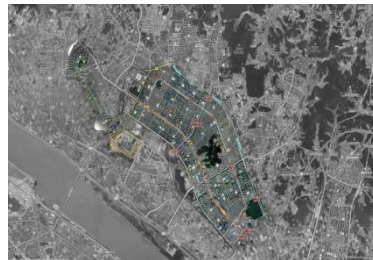


엘리베이터 내부 우측 상단 설치



전단지 배포

할인전단지 직접배포 킷박스 전시장 기준
 반경 4Km 이내 58,934세대(아파트/빌라 기준, 총 2회 배포)



행사후원프로그램

✓ **50부스 이상 대형참가단체**

모든 홍보물 공식 후원 명칭 부여

✓ **10부스 이상 광역지자체**

현장 홍보물 공식 참가 후원 명칭 부여

✓ **1천만원이상 현금 및 현물**

현장 홍보물 공식 후원 명칭 부여

경품협찬프로그램

✓ **300만원이상 상품권 구매**

주관사가 발행하는 행사전용 상품권을
300만원 이상 구매시
현장 홍보물 협찬사 명기

✓ **행사프로그램 협찬**

명품 미식, 갈라디너 등 주관사가 추진하
는 부대행사 프로그램에 대하여
현물(사용물품) 또는 현금시
대렉토리광고, 현장영상매체 홍보 등
현장 홍보물 협찬 명칭 부여

홍보협찬프로그램

✓ **현장 영상매체광고**

전시장 내외부에 설치된 영상매체를 활
용한 현장 광고영상 송출
(1일 최대 100회이상 노출 보장, 20초)

1개사당 : 4일간 300만원/ 최대 10개사
위치 : 전시장 내 대형전광판,
로비 LED TV 등



✓ **자유제안 협찬 프로그램**

홍보협찬프로그램의 일환으로 자유 제안을 통한 협찬 프로그램 운영

운영요소 예시



출입증, 출입증 목줄, 장바구니, 앞치마 등 행사운영에 필요한 물품을 대상으로 한 로고노출 협찬광고

돌출박스광고 예시



로비등록시설, 입구기둥, 동선안내판, 배너 등에 로고노출을 통한 협찬광고

현장 영상매체광고



전시장 내외부에 설치된 영상매체를 활용한 현장 광고영상 송출 (1일 최대 100회이상 노출 보장, 20초)

1개사당 : 4일간 300만원/ 최대 10개사 이내
위치 : 전시장 내 대형전광판, 로비 LED TV 등

3. (1) 참가신청방법 및 참가비 안내

참가신청방법

| | | |
|---|---|---|
| STEP 1 참가신청 | STEP 2 계약금 납부 | STEP 3 잔금납부 |
| 참가신청서 1부, 사업자등록증 1부 제출 www.foodfestival.co.kr 또는 foodfestival@kintex.com 조기신청시 10%할인 (정상가기준, 3월 31일 限) | 신청 후 1주일 이내 참가비의 50% 입금 은 행_농 협 계좌 계좌번호_ 1218-01-000753 예 금 주_ 킨텍스 | 참가비 잔금(50%) + 부대시설 전액(100%) 납부 납입기한_ 2016년 5월 20일(금) 까지 ※ 입금 시 반드시 참가사명으로 명기하여 주십시오. |

참가비 안내

기본부스 패키지



| | |
|---------|-----------------------|
| 참가비 | 1,900,000 원/부스 |
| 시설비 | 300,000 원/부스 |
| 기본부스패키지 | 2,200,000 원/부스 |

[제공사항]
 목공형 기본부스(3mX1mX3m, 1식),
 상호간판(켈지출력, 3mX0.4m), 부스번호판(1식),
 바닥파이텍스(9㎡), LED조명(3개), 콘센트(1개),
 전시테이블(1개), 의자(2개) 상호간판 등

독립부스 참가비



부스당
9㎡의
면적 제공

3m
3m

1,900,000원/부스
조기신청시 10%할인
 (정상가기준, 3월 31일 限)
 1부스당 3m X 3m = 9㎡의 면적 제공

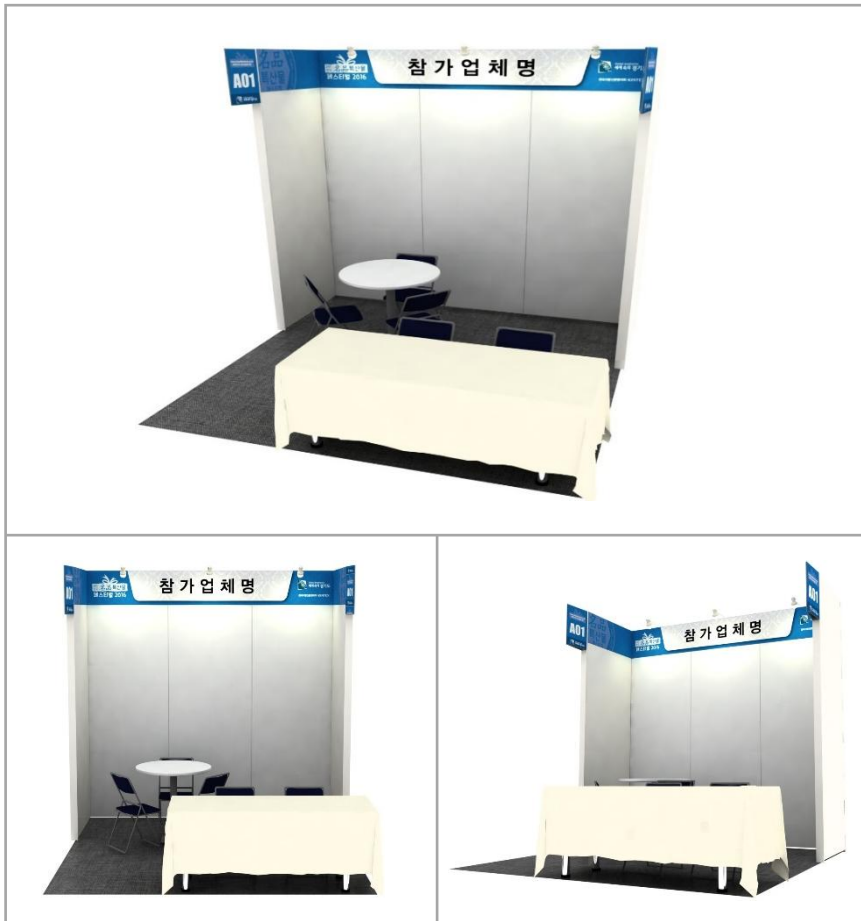
참가비, 부스구조물, 바닥파이텍스, 집기, 사인, 출력 등 기본요소가 포함된 패키지 상품으로 **10%내외의 할인율이 적용**되어 있습니다. (VAT별도)

| 구분 | 2부스 | 4부스 | 6부스 | 8부스 | |
|--------------|--|--|--|--|---|
| ① 참가비 | 3,800,000원 | 7,600,000원 | 11,400,000원 | 15,200,000원 | |
| ② 시설비 | ①1 보급형 | 2,600,000원 | 5,200,000원 | | |
| | ①2 일반형 | 3,400,000원 | 6,800,000원 | 12,000,000원 | 16,000,000원 |
| | ①3 고급형 | 4,500,000원 | 9,000,000원 | | |
| ③ + ④ 패키지 합계 | 보급형 | (정상가) 6,400,000원 (패키지) 6,000,000원 (조기할인) 5,760,000원 | (정상가) 12,800,000원 (패키지) 12,000,000원 (조기할인) 11,520,000원 | (정상가) 23,400,000원 (패키지) 21,800,000원 (조기할인) 21,060,000원 | (정상가) 31,200,000원 (패키지) 29,400,000원 (조기할인) 28,080,000원 |
| | 일반형 | (정상가) 7,200,000원 (패키지) 6,600,000원 (조기할인) 6,480,000원 | (정상가) 14,400,000원 (패키지) 13,200,000원 (조기할인) 12,960,000원 | | |
| | 고급형 | (정상가) 8,300,000원 (패키지) 7,600,000원 (조기할인) 7,470,000원 | (정상가) 16,600,000원 (패키지) 15,200,000원 (조기할인) 14,940,000원 | | |
| 제공내역 | (2부스 보급형 기준) 부스구조물(1식), 바닥파이텍스(18㎡) LED조명(6개), 콘센트(1개), 전기간선(2kW), 브로슈어꽂이(1개), 상단테이블세트(원탁1+의자3개, 1식) 점의재(2개), 전사대(출력2개), 출력물 등 ※ 대형TV 및 그래픽판점은 별도임. | (4부스 보급형 기준) 부스구조물(1식), 바닥파이텍스(36㎡) LED조명(7개), 방등(2개), 콘센트(2개), 전기간선(4kW), 브로슈어꽂이(1개), 상단테이블세트(원탁1+의자3개, 2식) 점의재(2개), 전사대(출력2개), 출력물, 창고(1개) 등 ※ 대형TV 및 그래픽판점은 별도임. | (6부스) 부스구조물(1식), 바닥파이텍스(54㎡) LED조명(14개), 콘센트(4개), 전기간선(6kW), 브로슈어꽂이(1개), 상단테이블세트(원탁1+의자3개, 2식) 점의재(2개), 전사대(출력6개), 출력물 등 ※ 대형TV 및 그래픽판점은 별도임. | (8부스) 부스구조물(1식), 바닥파이텍스(72㎡) LED조명(16개), 콘센트(4개), 전기간선(8kW), 브로슈어꽂이(1개), 상단테이블세트(원탁1+의자3개, 2식) 점의재(2개), 전사대(출력6개), 출력물 등 ※ 대형TV 및 그래픽판점은 별도임. | |

※ 8부스 이상 단체 참가시 운영사무국(031-995-8228/8143/8147)으로 문의바랍니다.

부스참고이미지

기본부스



독립부스 패키지



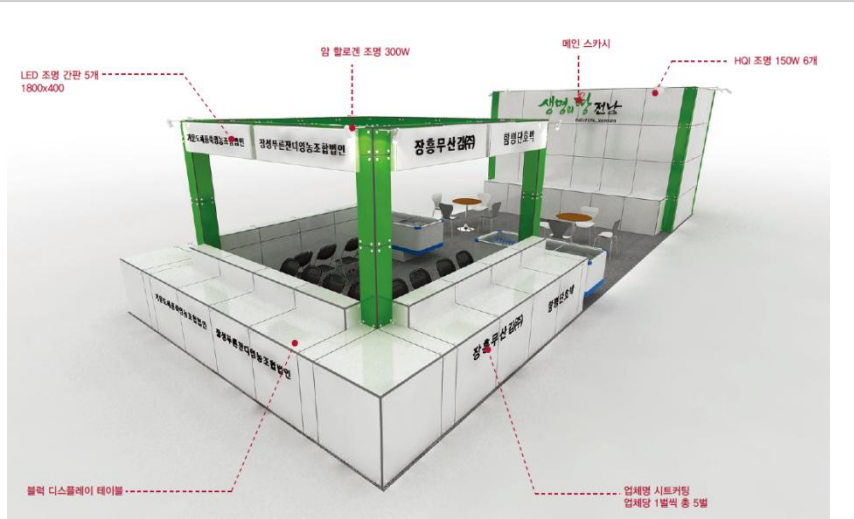
※상기 이미지는 예시이며, 실제와 다소 차이가 있을 수 있습니다.

3. (3) 시군홍보관 부스 이미지 시안

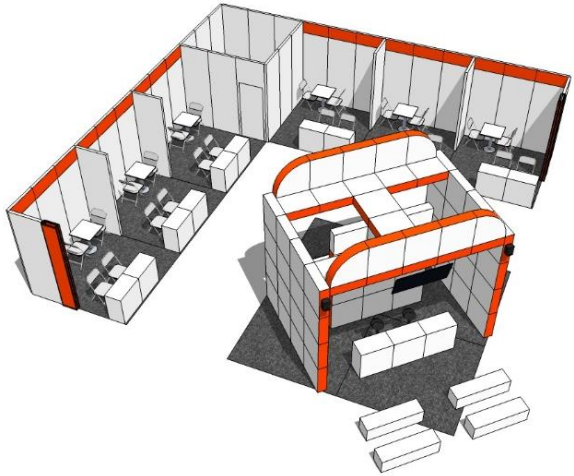
시·군 홍보관 8부스

[제공사항]

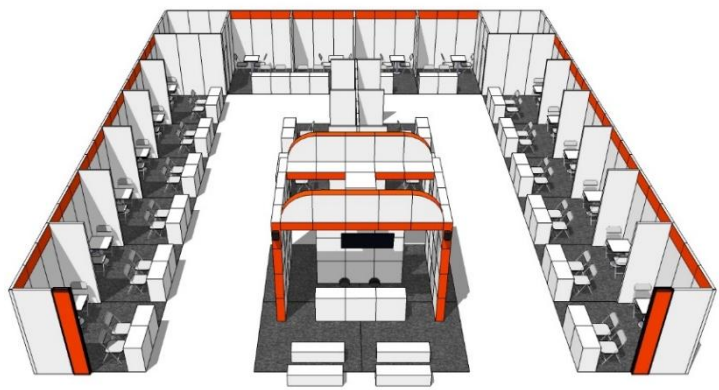
- LED 조명 간판(1800x400, 5EA)
- 암할로겐조명 300W, HQI조명(150W, 6EA)
- 바닥파인텍스(72m²)
- LED조명(3개), 콘센트(1개)
- 응접테이블 2SET(세트당 테이블 1+의자4)
- 콘센트,안내 의자 등 기본 집기 제공



광역단체



10부스



20부스