

# 장성읍 이장회보

- 8월 중 1차 이·동장 회의 -

행정안전부

**6대 불법주·정차 금지구역**

- 소화전 5m 이내
- 교차로 모퉁이 5m 이내
- 버스정류소 10m 이내
- 횡단보도
- 초등학교 정문 앞 어린이 보호구역
- 인도(보도와 차도가 구분된 도로의 보도)

주정차금지

# || 목 차 ||

## 총 무 팀 : 11건

1. 제80주년 광복절 나라사랑 태극기 달기 운동 추진 ... 4
2. 8월 중 21세기 장성아카데미 강연 ..... 4
3. 제6기 주민참여예산위원회 모집 ..... 5
4. 어르신 스포츠시설 이용료 지원 사업 ..... 5
5. 「청년 희망디딤돌 통장 사업」 추가 모집 ..... 6
6. 「전남청년 문화복지카드 지원 사업」 추가 모집 ..... 6
7. 장성군 이장 단체상해보험 가입사항 알림 ..... 7
8. 2025 대한민국 인재상 선발 안내 및 홍보 ..... 7
9. 장성방문의 해 맞이 「쏠쏠한 장성여행Ⅱ」 여행경비 지원 ... 8
10. 장성방문의 해 맞이 「디카사·숯폼 공모전」 홍보 ... 8
11. 장성군 고향사랑기부제 참여 홍보 ..... 9

## 세 무 팀 : 2건

1. 2025년 재산세(주택, 사업소분) 납부 ..... 10
2. 개별주택가격 열람 및 의견 제출 ..... 10

## 주민복지팀 : 4건

1. 여름철 풍수해 감염병 예방 관리 ..... 11
2. 8월 경로당 방문건강 관리 사업 ..... 12
3. 2025년 시각·청각장애인용 TV 보급 사업(3차) ..... 13
4. 재활용품 무인회수기 보상금 인상 ..... 13

## 맞춤형복지팀 : 4건

1. 9월 나눔이동 세탁차(이불빨래) 신청 ..... 15
2. 저소득층 에너지효율개선사업(난방) 신청 ..... 15
3. 사회보장급여 부정수급 신고 안내 ..... 16
4. 복지사각지대 위기가구 발굴 ..... 16

## 산 업 팀 : 16건

1. 저소득층 연탄보조사업(연탄바우처) 신청 ..... 17
2. 농촌 체류형 쉼터 설치 안내 ..... 17
3. 2026년 LPG용기 사용가구 시설개선사업 수요조사 ..... 18
4. 여름 휴가 맞이 전남 공공배달앱 '떡깨비' 할인이벤트 .. 18
5. 2025년 벼 병해충 공동방제 지원 사업(2차) ..... 19
6. 2025년 8월 카드형 장성사랑상품권 5% 캐시백 추가적립 .. 19
7. 전국민 민생회복 소비쿠폰 지급 ..... 20
8. 어르신 택시 바우처 사업 ..... 21
9. 2025년 국산김치 사용업소 식자재 구입비 지원 사업 ... 22
10. 장애인 자동차 검사비 지원 신청 ..... 22
11. 여름철 폭염 대비 농업분야 안전관리 협조 ..... 23
12. 안전 농산물 강화를 위한 농산물 안전분석실 운영 .. 23
13. 기본형 공익직불금 의무교육 이수 안내 ..... 24
14. 2025년도 농식품 바우처 사업 ..... 25
15. 「6대 불법주정차 금지구역」 주정차 금지 안내 ... 26
16. 가로·보안등 민원신고 방식 개선 ..... 27

## 민 원 팀 : 1건

1. 주민등록 사실조사 ..... 30

**1 제80주년 광복절 나라사랑 태극기 달기 운동 추진**

**□ 개 요**

○ **계양일시** : 2025. 8. 15.(금) 07:00 ~ 18:00

※ 심한 비·바람 등으로 국기의 존엄성이 훼손될 우려가 있는 경우에는 계양하지 않으며, 일시적 악천후 시에는 날씨가 갠 후 달거나 내렸다가 다시 계양함

○ **계양대상** : 관공서, 가정, 민간기업·단체, 주요 도로변 등

○ **홍보방송(안)**

구 분	방송시간	방 송 문 안 (예)
8.14.(목)	오후	○○○○○에서 알려드립니다. 8월 15일은 제80주년 광복절입니다. 우리 모두 가정마다 태극기를 계양하여 나라사랑하는 마음을 실천합시다.
8.15.(금)	오전	

**□ 협조사항** : 마을 주민에게 국기 달기 적극 홍보

【박서연 ☎390-6803】

**2 8월 중 21세기 장성아카데미 강연**

**□ 개 요**

○ **일 시** : 2025. 8. 21.(목) 16:00 ~ 18:00

○ **장 소** : 장성문화예술회관 소공연장

○ **강 사** : 김재관 교수

○ **주 제** : 기억을 지키는 기술

**□ 협조사항** : 관심있는 주민들이 참석할 수 있도록 홍보

【박서연 ☎390-6803】

### 3

## 제6기 주민참여예산위원회 모집

### □ 개 요

- 기 간 : 2025. 7. 28.(월) ~ 8. 11.(월) / 15일간
- 임 기 : 2년(2025. 9. 13. ~ 2027. 9. 12.) \*1회 연임 가능
- 모집인원 : 2명
- 접수방법
  - (방 문) 장성군청 기획실(예산팀) 및 읍·면 행정복지센터
  - (우 편) 전라남도 장성군 장성읍 영천로 200, 장성군청 기획실
  - (이 메 일) [js719800@korea.kr](mailto:js719800@korea.kr) \* 18:00 도착분까지 인정

□ **협조사항** : 많은 주민이 참여할 수 있도록 적극 홍보

【김수현 ☎390-6802】

### 4

## 어르신 스포츠시설 이용료 지원 사업

### □ 개 요

- 신청기간 : 2025. 8. 4.(월) ~ 8. 13.(수) 18:00
- 지원대상 : 65세 이상 기초연금수급자
  - ※ 장애인 스포츠강좌이용권과 동일기간 내 중복 수혜 불가
- 신청방법 : 어르신 스포츠 상품권 누리집 신청([ssvoucher.co.kr](http://ssvoucher.co.kr))
- 사업내용 : 어르신 대상 스포츠시설 이용료(어르신 스포츠 상품권) 5만원 지급, 지급된 모바일상품권으로 전국 제로페이 가맹점(스포츠시설, 공공 체육시설 등)에서 사용 가능

□ **협조사항** : 희망자가 신청할 수 있도록 홍보

【박서연 ☎390-6803】

## 5

## 「청년 희망디딤돌 통장 사업」 추가 모집

전라남도 내 거주하는 저소득 근로 청년이 36개월 동안 매월 10만원을 적립하면 만기 시 본인 적립액의 두 배 적립(군 60%, 도 40%) 지원

## □ 개 요

- 기 간 : 2025. 8. 11.(월) ~ 8. 22.(금)
- 선정인원 : 6명(장성군)
- 대 상 : 군내 거주 18세 ~ 45세 이하(1980. 1. 1이후 ~ 2007. 12. 31이전 출생자) 청년 노동자·사업자
  - (소득) 가구소득이 기준중위소득 120% 이하(예 : 1인 가구 기준 월 287만원)
- 신청방법 : 주소지 관할 읍·면 행정복지센터 방문
- 제출서류 : 신청서 등 9종(신분증 지참)
- 대상자 선정 및 공고 : 2025. 10. 1. ~ 10. 1.(예정)
- 협조사항 : 주민들에게 적극 홍보

【박서연 ☎390-6803】

## 6

## 「전남청년 문화복지카드 지원 사업」 추가 모집

## □ 개 요

- 신청기간 : 2025. 8. 1.(금) ~ 8. 31.(일)
- 신청자격 : 도내 2년 이상 거주 청년(19세~28세, 1997년~2006년 출생자)
  - \* 제외대상 : 복지포인트(카드)를 지급받는 중앙부처·지자체 등 공공기관 근무자, 학교 밖 청소년 수당 대상자, 여성농업인 행복바우처 대상자
  - \* 지원대상 : 복지포인트 지급 받지 않는 공공기관 근무(예정)자
  - \* 일부제외 : 문화누리카드 지원대상(차액 12만원 지급)
- 지원내용 : 1인당 연 25만원(체크카드로 지급) ※ 대상자 매년 신청 필요
- 사용기간 : 카드발급일(10월 중) ~ 2025. 12. 31.까지 사용 가능
- 사 용 처 : 공연 관람, 학원수강, 도서구입 등 전남 도내 문화복지비로 사용 가능
- 신청방법 : 방 문 - 주민등록상 주소지 읍·면 행정복지센터  
온라인 - 농협카드 누리집
- 협조사항 : 희망자가 신청할 수 있도록 홍보

【박서연 ☎390-6803】

**7****장성군 이장 단체상해보험 가입사항 알림****□ 개 요**

○ 보험기간 : 2025. 7. 1. 00:00 ~ 2026. 6. 30. 24:00 (1년 간)

※ 효력발생일 : 이장 위·해촉일로부터 발생

○ 보장범위 : 직무수행과 관계없이 24시간 365일 적용

- 타 제도에 의한 보상과 관계없이 중복 보상(단, 의료비는 비례보상)

○ 가입사항

- 보장내역 : 생명/상해, 암진단, 뇌종중 및 급성심근경색, 상해입원의료비 등

- 보장금액 : 최대 5,000만원

○ 가입업체 : 메리츠화재

○ 제출서류

- (필수) 보험금 청구서, 이장 재직증명서, 본인 통장사본, 신분증 사본

- (추가) 지급사유별 첨부서류 제출 \* 별첨 서류 참고

□ **협조사항** : 신청 사유 발생 시 총무팀에 문의 후 보험 신청 바람

【박서연 ☎390-6803】

**8****2025 대한민국 인재상 선발 안내 및 홍보****□ 개 요**

○ 사업목적 : 미래 사회를 이끌어 나갈 다양한 분야의 청년 우수 인재를 발굴하여 대한민국의 주축이 되는 청년 인재육성에 대한 국민적 관심 제고

○ 접수기간 : ~ 2025. 8. 20.(수) 24:00까지

○ 대 상 : 대한민국 국적을 가진 15세 이상 34세 이하 청년<sup>1990.1.1.~2009.12.31. 출생</sup>

○ 선발인원 : 총 100명

- (전남도 지역심사 선발 인원) 대학생·청년일반인 7명 이내

○ 신청방법 : 추천서(우편) 및 온라인 서류(재단 누리집) 제출

- (우 편) 서울시 중구 통일로 10, 한국장학재단 서울사무소

- (누리집) <https://www.kosaf.go.kr>

□ **협조사항** : 청년 우수 인재를 발굴할 수 있도록 홍보

【김수현 ☎390-6802】

## 9

## 장성방문의 해 맞이 「 쓸쓸한 장성여행 Ⅱ 」 여행경비 지원

## □ 개 요

- 기 간 : 2025. 7. ~ 9. / 예산 소진 시까지
- 참여대상 : 장성을 여행하고자 하는 타지역 관광객 (1인 또는 2인이상)
- 주요내용 : 여행경비 최대 50% 지원
  - ※ (1인) 최대 10만원, (2인 이상) 최대 20만원 이내 장성사랑상품권 지급
- 지원조건
  - 사전 여행 계획서 제출 (※ 여행 2일 전까지 온라인 제출)
  - ⇒ 제출처 : 장성방문의 해 홈페이지(<https://www.jangseong.go.kr/home/visit>)
  - 여행기간 숙박(캠핑,카라반,글램핑 제외), 식당, 카페 이용
    - ※2인 이상의 경우 신청자 대표 1개 카드만 사용
  - 관광지 내 방문사진 증빙(여행 신청자 모두 얼굴이 나오도록 촬영)
  - 개인 SNS에 장성여행 홍보 필수(여행 참여자 중 최소 1인 이상)
  - 장성여행 결과 보고서 제출 및 증빙서류 확인
- 문 의 : 장성군 관광과(☎ 061-390-7250)

## □ 협조사항

- 주민 및 관광객에 적극 홍보

【김수현 ☎390-6802】

## 10

## 장성방문의 해 맞이 「 디카시·숯품 공모전 」 홍보

## □ 개 요

- 접 수 : 2025. 8. 25.(월) ~ 8. 29.(금) 18:00까지 / 5일간
- 참여대상 : 누구나
- 내 용
  - (디카시) 장성의 관광자원을 소재로 지역 특성을 잘 나타내고, 대중의 흥미를 이끌 5행시 이내 시(詩)적인 창작 문장 (유쾌한 분위기의 SNS댓글 형식도 가능)
  - (숯 품) 장성방문의 해를 맞아 관광지, 축제, 먹거리, 체험 등 장성



관광을 주제로 한 30초 ~ 1분 이내 콘텐츠

- 제출방법 : 이메일 접수(js723300@korea.kr)
- 시상규모 : 1천만원 ※ 시상금은 장성사랑상품권으로 지급
  - (디카시) 대상1점(100만원), 금상1점(50만원), 은상3점(각30만원)  
동상5점(각10만원), 장려상10점(각5만원), 입선20점(각3만원)
  - (숏 폼) 대상1점(150만원), 금상1점(100만원), 은상5점(각50만원),  
동상5점(각20만원)
- 결과발표 : 2025. 9. 18.(목) 예정
- 문 의 : 장성군 관광과 ☎ 061-390-7250
- **협조사항** : 관심 있는 주민들에게 홍보

【김수현 ☎390-6802】

11

## 장성군 고향사랑기부제 참여 홍보

### □ 개 요

- 기 부 자 : 주민등록상 주소지가 장성군이 아닌, 장성을 사랑하는 국민 누구나
- 기부한도 : 1인당 연간 2,000만원 이내(법인불가)
- 기부혜택 : **10만원까지 전액 세액 공제**(10만원 초과분 16.5% 세액 공제)
  - ※ 세액공제 대상 : 연말정산(근로소득세) 또는 종합소득세 신고 대상자
  - ※ 기부액의 30% 이내 지역 특산품 등 제공
- 기부방법
  - [온 라 인] 고향사랑e음 사이트, [오프라인] 전국 농협 방문
- 기부금 사용처 : 기금 조성하여 주민 복리증진을 위한 사업 등에 사용
  - 사회적 취약계층 지원 및 청소년 육성 보호, 지역공동체 활성화 사업 등
- **협조사항** : 많은 대상자들이 참여할 수 있도록 적극 홍보

【박서연 ☎390-6803】

## 1 2025년 주민세(개인분, 사업소분) 납부

### □ 개 요

○ 납 부 기 간 : 2025. 8. 16.(토) ~ 9. 1.(월)

○ 납세의무자

- 개 인 분 : 7. 1. 현재 장성군에 주소를 둔 세대주

- 사 업 소 분 : 7. 1. 현재 사업소를 둔 법인사업자

또는 개인사업자 (전년도 부가가치세 과세표준 8천만원 이상)

○ 납 부 방 법 : 금융기관 납부, 신용카드 납부, 전자(위택스) 납부

□ 협조사항 : 주민들이 기한 내 납부할 수 있도록 안내

【나해인 ☎390-6806】

## 2 개별주택가격 열람 및 의견 제출

### □ 개 요

○ 열 랐

- 기 간 : 2025. 8. 6.(수) ~ 8. 25.(월)

- 장 소 : 군청 세무회계과 및 장성읍 행정복지센터

- 내 용 : 2025년 6월 1일 기준 개별주택가격 (토지·건물 일체가격)

○ 의견제출

- 제출사항 : 용도지역 및 주건물구조 등 주택특성이 같거나

가장 유사한 표준주택의 가격과 인근주택의 가격이

균형을 이루고 있지 아니한 경우 적정한 의견가격 제시

- 제출방법 : 군청 세무회계과 및 장성읍 행정복지센터에 비치되어 있는

개별주택가격 의견제출서 서식에 기재

□ 협조사항 : 주민들이 기한 내 열람할 수 있도록 안내

【나해인 ☎390-6806】

# 1 여름철 풍수해 감염병 예방 관리

## □ 개 요

- 현 황 : 최근 지속된 집중호우로 인해 주택 침수 등 피해가 발생함에 따라 감염병 확산 방지를 위해 예방수칙 안내 및 위생관리 강화
- 감염병 예방수칙
  - 손 자주 씻기(특히 외출 후, 식사 전, 배변 후, 30초 이상 올바른 손씻기)
  - 끓인 물이나 안전하게 포장된 물을 마시기
  - 음식물 용기가 오염이 의심되는 경우 세척 혹은 폐기하기
  - 음식물은 충분히 가열하여 섭취하며, 조리한 음식은 오래 보관하지 않도록 하고, 설사나 손에 상처가 있는 사람은 조리에 참여하지 않기
  - 침수지역에서는 작업 시 피부가 노출되지 않도록 하고(방수복, 장화, 방수장갑 활용) 노출된 경우 반드시 깨끗한 물로 씻어내기
  - 집 주변 물웅덩이 등 모기 서식지 제거, 가정 내 모기장 사용, 외출 시 밝은색 긴 옷 착용 및 기피제 사용 등 모기에 물리지 않도록 주의
  - 눈이 불편할 경우 손으로 만지지 말고 안과 전문의 진료받기
  - 발열, 설사의 경우 진료 받고, 집단발생 의심되는 경우 보건소에 신고하기

### 【 풍수해 감염병이란? 】

- 정 의 : 장마, 홍수 등 자연재해로 감염매개체(병원균·모기·쥐 등) 환경 변화로 발생하는 감염병
- 주감염병 : 장티푸스, 세균성이질, 일본뇌염, 말라리아, 접촉성 피부염, 렙토스피라증, 안과 감염병 등
- 주요증상 : 발열, 복통, 설사, 피부발진, 가려움증, 충혈, 이물감 등
- 예방수칙



□ 협조사항 : 감염병 예방수칙 홍보 \*【붙임 1 참고】

【이주현 ☎390-6808】

## 2

# 8월 경로당 방문건강 관리 사업

### □ 개 요

- 기 간 : 2025. 8. 1. ~ 8. 30.
- 대 상 : 74개소 (관내 경로당 및 노인활용시설)
- 운 영 : 보건지소 팀장 및 보건 진료소·보건소 직원
- 내 용 : 혈압·혈당 측정, 건강상담, 보건사업 교육·홍보
- 일 정 ※ 보건소 사정에 따라 일정 변경 가능

구 분 (요일/일자)		화	수	금	
		5	6	8	
읍	보건소(방문보건)	기산1.2, 부동	단광1.2리, 삼가1.2리	대창1(남/여), 낙현 송학	
	지소(치매예방)		유탕, 유탕2, 서동, 성산1.2리	월산, 구산, 부강2차	
구 분 (요일/일자)		월	화	수	
		11	12	13	
읍	보건소(방문보건)	청운1,2,3	총무3, 대창3		
	지소(치매예방)			영천2, 오동촌, 해주그린 수산5	
구 분 (요일/일자)		월	수	금	
		18	20	22	
읍	보건소(방문보건)	총무1, 매화1, 사랑	매화4, 삼월동, 총무2	장안1, 장안2	
	지소(치매예방)		덕산2, 구신, 덕산 상1.2.3리	성산1.4.5리, 청룡, 상풍	
구 분 (요일/일자)		화	수	금	금
		26	27	28	29
읍	보건소(방문보건)	매화3, 매화2		안평2장동, 잠암, 안평3, 안평4	
	지소(치매예방)		백계1.2리, 용강, 야은, 채락		수산1.2.3리, 부흥리

- 협조사항 : 건강에 관심 있는 어르신이 당일 건강관리 사업에 참여할 수 있도록 적극 홍보

【이주현 ☎390-6808】

### 3

## 2025년 시각·청각장애이용 TV 보급 사업(3차)

### □ 개 요

- 지원대상 : 시각·청각장애인 또는 국가보훈부 등록 눈·귀상이등급자 중 저소득층(기초생활수급, 차상위계층)

※ 제외: 19년~24년 장애인용TV 수령자

- 신청기간 : (무상) 2025. 8. 4.(월) ~ 8. 28.(목)

- 신청방법 : 주소지 읍·면 행정복지센터 방문접수

### □ 협조사항 : 대상자가 신청할 수 있도록 홍보 및 안내

【박세연 ☎390-6829】

### 4

## 재활용품 무인회수기 보상공금 인상

### □ 개 요

- 설치장소 : 장성호 주차장, 장성군청, 삼계농협 공영주차장

- 대상품목 : 캔, 투명 페트병



### □ 무인회수기 인센티브 변경

- 시 행 일 : 2025. 8. 1.

- 운영시간 : 월~일 08:00 ~ 21:00 (일요일, 공휴일은 미수거)

- 인센티브 : 개당 20원 지급

- 인상 전 : 10원/개 → 인상 후 : 20원/개

- 보상방법

- (포인트) 전용 앱(캔가루) 가입 → 2,000원 이상 시 계좌 입금

- (캐시비 카드) 선불 교통카드 구입 → 즉시 충전 가능

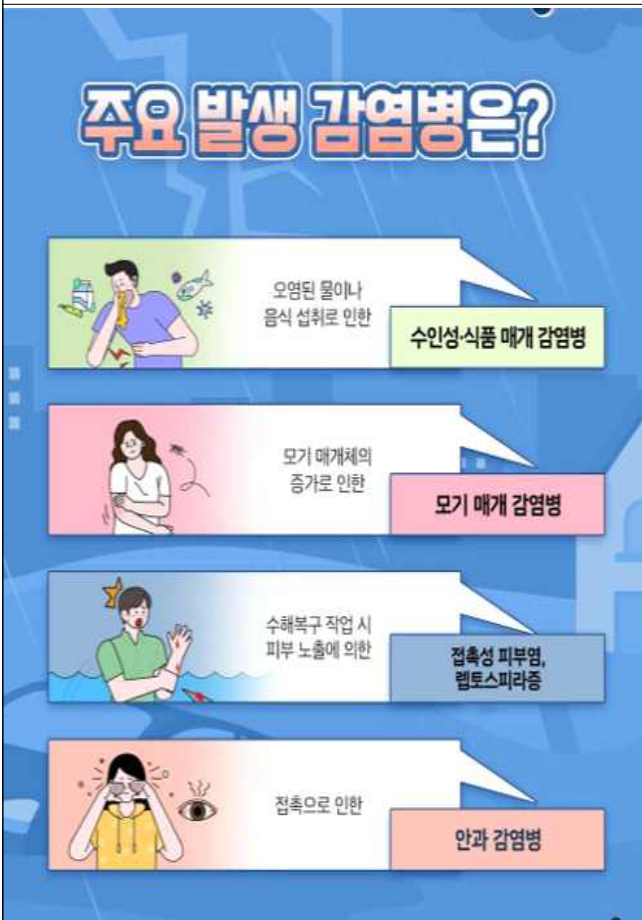
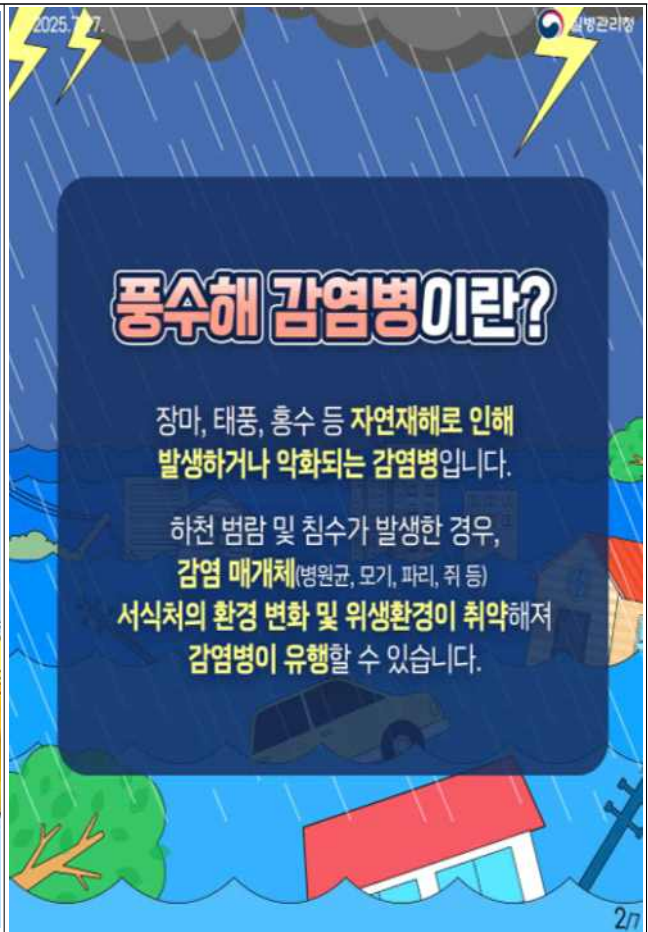
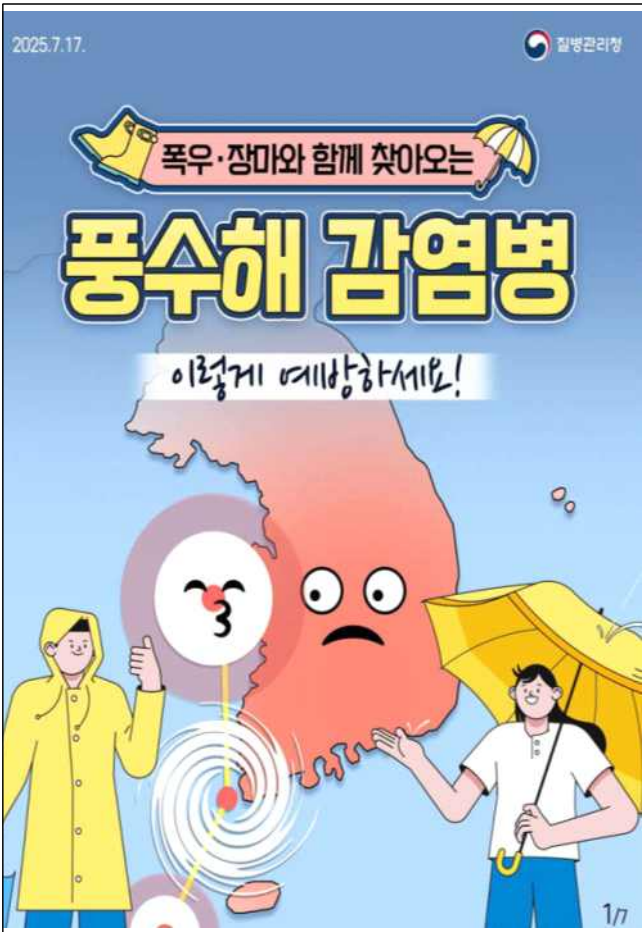
- 사용방법

- 핸드폰번호 입력 → 보상방법 선택(포인트, 캐시비) → 투입 → 종료

### □ 협조사항 : 재활용품 무인회수기 보상단가 인상에 따른 주민 홍보

【박세연 ☎390-6829】





1

9월 나눔이동 세탁차(이불빨래) 신청

□ 개요

- 신청기간 : ~ 8. 14.(목)
- 운영기간 : 9. 1.(월) ~ 9. 30.(화)
- 운영일 : 화·수·목 운영 ※ 마을에서 운영일 신청
- 지원대상 : 마을 내 농어촌 어르신, 취약계층 등  
※ 올해 나눔이동 세탁차 운영 지원받은 마을은 제외
- 세탁수량 : 세대 당 이불 최대 3채 이하(총 세탁 수량 20~30채)
- 주 관 : 전라남도 자원봉사센터 / 장성군 자원봉사센터 협조

□ 협조사항

- 장소확보 : 급·배수 시설 및 주차, 건조대 설치 가능한 장소
- 진입확보 : 높이·너비 등 차량통행 진입로 용이한 장소  
【박선영 ☎ 390-6828】

2

저소득층 에너지효율개선사업(난방) 신청

□ 개요

- 신청기간 : ~ 사업 종료 시
- 지원대상 : 기초생활수급자, 차상위, 복지사각지대 가구
- 제외대상
  - 동 사업을 지원받은 지 2년이 경과되지 않은 가구
  - 주거급여 대상자가 자가 가구인 경우
  - 공공임대·매입임대 등 LH, 지방도시공사 등 공공소유주택 거주
- 지원내용 : 창호, 단열 후 도배 시공, 노후 보일러 교체  
※ 보일러 설치는 전기, 수도 설비 및 연료공급이 가능한 경우에만 지원
- 주 관 : 한국에너지재단

□ 협조사항 : 에너지 취약계층 가구에 신청 안내

【박선영 ☎ 390-6828】

### 3

## 사회보장급여 부정수급 신고 안내

### □ 개 요

- 부정수급 : 속임수나 그 밖의 부정한 방법으로 급여를 받거나 타인으로 하여금 급여를 받게 한 경우
- 부정수급 유형

유 형	내 용
미 거 주 수 급 자	실제 주민등록 주소에 거주하지 않는 수급자(연고자, 무단전입)
소득 · 재산 은닉	임시 일용직, 자영업 등 소득재산 허위로 작성, 신고누락
차 량 명의 도 용	본인의 차량을 타인의 명의로 등록하여 운행 중인 차량
사 실 혼 관 계	위장 이혼, 혼인신고 없이 동일 세대에서 생계 및 주거생활
부 양 거 부 기 피 · 단 절	양자, 호적상 친자가 아닌 자

### ○ 부정수급 신고접수

- 장성읍 맞춤형복지팀 또는 군청 주민복지과 / 온라인 복지로([www.bokjiro.go.kr](http://www.bokjiro.go.kr))

### □ 협조사항 : 부정수급 방지 및 신고 안내 홍보

【이준수 ☎ 390-6827】

### 4

## 복지사각지대 위기가구 발굴

### □ 개 요

- 사업기간 : 연중
- 발굴방법 : 이장, 생활관리사, 우리동네복지기동대, 고독사지킴이단, 지역사회보장협의회 등과 함께 대상가구 방문 실태확인
- 발굴기준
  - 기초생활보장수급·차상위계층 중지 및 탈락가구
  - 각종 요금 감면 서비스를 신청하지 않아 혜택을 받지 못하고 있는 저소득층
  - 기타 도움이 필요하지만 지원받지 못하고 있는 복지 소외계층
- 지원내용
  - 위기사유에 따른 긴급지원, 생활안정 지원금 등 공적급여 지원
  - 생활불편에 따른 주거환경개선, 민간자원연계 등 복지지원 안내

### □ 협조사항 : 위기가구 발생 시 읍사무소에 신고

【박선영 ☎ 390-6828】



## 1 저소득층 연탄보조사업(연탄바우처) 신청

### □ 개 요

- 신청기한 : 2025. 8. 25.(월)
- 사업기간 : 2025. 10. ~ 2026. 5.
- 지원방법 : 디지털연탄쿠폰 지원(가구당 472천원 쿠폰지원)
- 지원대상 : 연탄을 가정난방용(연탄보일러)으로 사용하는 가구 \* 연탄난로 제외
  - 수급권자 : 생계, 주거, 의료, 교육급여 중 하나에 해당
  - 차상위계층
  - 소외계층 : 만65세 이상 노인(1960.12.31. 이전출생자), 장애인, 한부모가구, 소년소녀가정(가정위탁보호 아동 포함)
- 주의사항 : 연탄쿠폰은 동절기 난방연료비 지원사업으로 하절기 에너지바우처와 중복수급은 가능하나, 동절기 에너지 바우처와 중복수급 불가
- 신청장소 : 읍·면 행정복지센터 산업팀

□ **협조사항** : 저소득층이 연탄 보조사업을 지원받을 수 있도록 홍보

【김영권 ☎390-6819】

## 2 농촌 체류형 쉼터 설치 안내

### □ 개 요

- 개념 : 영농을 위해 본인이 직접 활용할 목적으로 농지에 전용 없이 설치하는 임시숙소 (가설건축물)
- 설치대상 : 농업인 또는 주말·체험 영농을 하려는 사람
- 설치기준 : 한 세대당 총(전국 합산) **33m<sup>2</sup> 이내 쉼터 및 부대시설\***
  - 부대시설 : 주차공간(13.5제곱미터 이내), 데크, 준공검사 완료한 정화조
- 신청절차
  - 가설 건축물 축조 신고 → 쉼터 설치 → 농지대장 등재(설치 후 60일 이내)
- 기타 의무사항 : 주택용 소방시설(소화기, 단독경보형 감지기) 설치

□ **협조사항** : 농촌체류형 쉼터 설치 희망 농업인에 안내 및 홍보

【김제윤 ☎390-6822】

### 3

## 2026년 LPG용기 사용가구 시설개선사업 수요조사

### □ 개 요

- 신청기한 : 2025. 8. 13.(수)
- 사업대상 : LPG용기 사용가구(주택만 해당)
- 사업내용 : LPG호스를 금속배관으로 교체, 퓨즈콕 등 안전장치 설치
  - 시설개선 : 가구당 시설개선비 290천원 기준 **자부담 29천원**(변동될 수 있음)

시설개선 전		시설개선 후	
고무호스(실외)	호스+밸브(실내)	금속배관(실외)	배관+퓨즈 코크(실내)
			

- 신청장소 : 읍·면 행정복지센터 산업팀

### □ 협조사항 : 희망 가구가 수요조사에 응할 수 있도록 홍보

- 희망 가구명(신청인), 주소, 연락처 등 산업팀에 통보

【김영권 ☎390-6819】

### 4

## 여름 휴가 맞이 전남 공공배달앱 '떡깨비' 할인이벤트

### □ 개 요

- 기 간 : 2025. 8. 1.(금) ~ 8. 31.(일) / 예산소진 시 조기종료
- 내 용 : 공공배달앱 '떡깨비' 4천원 쿠폰 할인이벤트(할인쿠폰 발행)
  - 4,000원 즉시 할인 : 1일 1회 / 선착순 총 170명
  - 타 이벤트(2번 주문시 1만원 쿠폰 지급 등)와 중복 참여 가능
  - 민생회복 소비쿠폰 사용 가능(만나서 결제 기능 사용 시)

### □ 협조사항 : 관내 주민들에게 안내

【이서연 ☎390-6821】

**5****2025년 벼 병해충 공동방제 지원 사업(2차)****□ 개 요**

- 방제기간 : 2025. 8. 18.(월) ~ 29.(금)
  - ※ 방제약제 : 경농 내논사랑(살균제), 농협케미컬 솔탄(살충제)
  - ※ **8. 14.(목) 이후 방제 신청 · 수정 불가할 수 있음**
- 지원대상 : 당해연도 일반 벼 재배 관내 농업인
- 지원내용 : 1회 공동방제비 ha당 190천원 지원  
(약제비 100천원, 공동방제비 90천원)
  - ※ 자가방제 시 약제비 100천원만 지원
  - ※ 지원제외 : 친환경벼·타작물 재배필지 및 친환경벼·타작물·꿀벌 재배 인근 필지(인근 필지는 자가방제 신청)
- 지원비율 : 보조 50%, 자부담 50%
- 신청장소 : 벼 재배 필지 소재지 읍·면 행정복지센터 산업팀
  - ※ **1차 방제 대상자 중 변동 사항 있을 시 반드시 변경 신청**
- **협조사항** : 공동방제 시 **안내문**을 마을방송 안내 \*【붙임 2 참고】  
【최재영 ☎390-6820】

**6****2025년 8월 카드형 장성사랑상품권 5% 캐시백 추가적립****□ 개 요**

- 시행기간 : 2025. 8. 1. ~ 8. 31. (1개월)
- 내 용 : 기존 10% 선할인 포함하여 카드형 상품권으로 결제 시, 결제금액의 5% 캐시백 추가 적립
  - 카드형 장성사랑상품권 총 15% 할인(선할인 10% + 후캐시백 5% 추가 적립)
  - 정책수당(민생회복 소비쿠폰 등)으로 지급 받은 경우, 캐시백 미적립
- 적립대상 : 카드형 장성사랑상품권 소자자(지역사랑상품권 chak 어플 설치 필수)
  - 지류형 장성사랑상품권은 제외
- 대상가맹점 : 1,788개소(카드형 가맹점)
- 캐시백 활용 방법 : 카드형 상품권으로 결제 시, 캐시백 기능 자동 생성
  - ‘chak’어플 메인페이지에서 ‘지역상품권 관리’ 접속 후
  - ‘상세보기’ 클릭 → ‘캐시백’ 기능 ‘ON’
  - 추후 결제 시, 캐시백 차감
- **협조사항** : 관내 주민들에게 안내

【이서연 ☎390-6821】

## □ 개 요

- 대 상 : 전 국민('25.6.18. 기준, 지역별·소득별·단계별 지급)
- (1차) 국민 1인당 20만원(차상위 35만원, 기초수급자 45만원)
  - ※ 1인당 15만원 + 농어촌 인구감소지역 5만원
- (2차) 국민의 90%에게 1인당 10만원 ※ 2차분 지급계획은 추후 발표

## □ 신청 및 지급

- 신청 및 지급기간 : 1차분(7.21.~9.12./8주), 2차분(9.22.~10.31.)
  - (성 인) 개인별 신청 및 지급(2006. 12. 31. 이전 출생자)
  - (미성년자) 주민등록 세대주가 신청 및 지급
    - ※ 주민등록표에 성인인 구성원이 없는 '미성년자 세대주'는 직접 신청 가능
- 소비기한 : 2025. 11. 30.(일) 까지
- 지급수단 : 신용·체크카드, 선불카드, 장성사랑상품권(지류·카드) 중 선택
- 신청방법
  - (온 라 인) 신용·체크카드, 장성사랑상품권 카드
  - (오프라인 은행영업점) 신용·체크카드
  - (오프라인 읍면행정복지센터) 장성사랑상품권 지류형, 선불카드

## □ 사용지역 및 사용처

- 사용지역 : 장성군 관내
- 사 용 처
  - (장성사랑상품권) 장성사랑상품권 가맹점
  - (신용·체크카드, 선불카드) 연 매출액 30억원 이하 소상공인
  - ※ 사용불가 업종 : 대형마트, 백화점, 유흥·사행업종 등

## □ 협조사항 : 관내 주민이 기한 내 신청할 수 있도록 안내

【이서연 ☎390-6821】

## 8

# 어르신 택시 바우처 사업

### □ 개 요

- 신청대상 : 관내에 주민등록 주소를 둔 만 80세 고령자
  - 지원금액 : 7만 2천원(2025. 7. ~ 12. 31.)
    - ※ 단, 신청 월 및 만 나이 기준으로 지원 금액 변동  
(8월 신청 6만원 지원, 9월 만 80세 신청 4만 8천원 지원)
    - ※ 2025. 12. 31.까지 미사용금액 연이월 불가
    - ※ 상·하반기 72,000원 자동 충전
    - ※ 100원 행복택시 대상지 지원 제외
  - 카드 사용 방법
    - 이용구간 : 관내 운행만 가능
    - 이용방법 : 관내 등록된 택시 이용 → 하차 시 전용카드 결제
    - 이용요금 : 거리별 미터기 요금 결제
    - ※ **천원 택시 아님에 유의 예) 천원 결제(X), 택시비 2만원 → 2만원 결제(O)**
    - 잔액확인 : 택시 단말기 및 영수증에 잔액 표기
  - 신청장소 : 거주지 행정복지센터 산업팀 방문 신청
  - 기타사항
    - 카드 분실 시 거주지 행정복지센터 산업팀 방문하여 분실 신고 후 카드 재발급 (재발급 비용 현금 4천원)
    - 결제 금액 부족 시 카드에 남은 잔액 결제 후 추가 결제 수단으로 결제 가능
    - 관내 택시 이용 외 타 용도로 사용 불가
    - 타인 사용 등 부정 사용 시 지원 제외
- 협조사항 : 대상자에게 안내 및 홍보

【최재영 ☎390-6820】

## 9

## 2025년 국산김치 사용업소 식자재 구입비 지원 사업

## □ 개 요

- 신청기한 : 2025. 12.
  - 신청대상 : 국산김치자율표시제 사용지정을 받은 업소
    - ※ 국산김치자율표시제 사용지정 : <https://koreakimchiself.org>(온라인 신청)
  - 지원금액 : 연 1회 개소당 30만원 지원
    - ※ 30만원 초과 시 자부담 입금 후 신청 가능
  - 사업내용 : 국산김치 제조에 필요한 식자재 또는 김치 완제품 구입비 지원
  - 신청방법 : 사업 소재지 읍·면 행정복지센터 산업팀 방문 신청
  - 구비서류 : 도장, 신청자의 사업자등록증 사본 1부
- 협조사항 : 대상자에게 홍보 및 안내

【최재영 ☎390-6820】

## 10

## 장애인 자동차 검사비 지원 신청

## □ 개 요

- 신청기한 : 2025. 12. 12.(금)
  - 지원대상 : 장성군에 주민등록된 장애인 명의의 자동차 중 2025년도 정기검사 받은 차량(1대)
  - 지원내용 : 장애인 자동차 검사 비용 일부를 예산 범위에서 지원 (심한 장애인 50%, 심하지 않은 장애인 30% 지원)
  - 신청장소 : 읍·면 행정복지센터 산업팀 방문 접수
  - 신청방법 : 검사 받은 날부터 1개월 이내에 검사비 지원 신청서 및 증빙 자료 제출
  - 구비서류 ※ 대리인 방문 시 추가 서류(위임장, 대리인 신분증)
    - 자동차등록증 사본 1부, 주민등록 초본 1부, 통장사본 1부
    - 자동차 검사비 정비 명세서 및 영수증 사본 1부, 장애인 복지카드 사본 1부
  - 유의사항
    - 장애인 자동차 검사비 지원은 비사업용 자동차에 한함.
    - 장애인복지시설, 장애인 복지단체 등은 지원 제외
- 협조사항 : 대상자에게 안내 및 홍보

【최재영 ☎390-6820】

# 11

## 여름철 폭염 대비 농업분야 안전관리 협조

### □ 개 요

- 폭염 재난 위기경보 ‘경계’ 단계 : 2025. 6. 30. 15시 ~
- 중점 추진사항
  - 폭염시간대 작업 중지 안내, 2인 1조 농작업 권장
  - 폭염취약 농작물, 하우스시설 및 축사 사전점검 및 관리
  - 하우스·축사 등 창문 개방 및 선풍기를 이용하여 지속적으로 환기
  - 농·축산물 재해보험 가입 (농작물 90% 보조, 가축 80% 보조)
- 기타 협조사항 : 추진사항 등 홍보 안내 \*【붙임 3 참고】

□ 협조사항 : 마을별 폭염 대비 안전관리요령 홍보

【김영권 ☎390-6819】

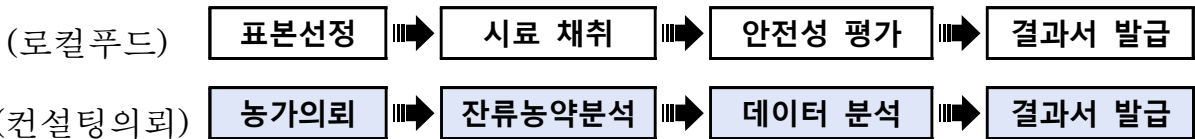
# 12

## 안전 농산물 강화를 위한 농산물 안전분석실 운영

### □ 개 요

- 운영기간 : 연중(공휴일 제외)
- 위 치 : 농업기술센터 첨단농업기술관 2층
- 분석대상 : 로컬푸드 출하 농산물, PLS 컨설팅 희망 농가 등
- 분석항목 : 총 489종(잔류농약463, 토양중금속 8, 농업용수 18)
- 분 석 료 : 무료(장성군민) \* 분석수수료 174,500원
- 주요업무
  - 로컬푸드매장, 관내 농산물 잔류농약 분석 및 농가 PLS 컨설팅
  - 토양 중금속 검사 및 농업용수 분석, 양액처방서 발급

### ○ 운영체계



☑ 현장 밀착 컨설팅 : [현장조사] - [표본 분석] - [결과지도] - [PLS 교육]  
 ☞ '정확한 컨설팅 지원을 위한 추가 분석서비스 제공'  
 ※ 분석 종류 : ①토양검정 ②토양중금속 ③농업용수

○ 문의사항 : 과학영농팀 ☎390-8597

□ 협조사항 : 농산물 출하 전 잔류농약 검사 홍보 및 안내

【최재영 ☎390-6820】



**13**

**기본형 공익직불금 의무교육 이수 안내**

□ 개 요

- 교육기한 : 2025. 9. 30.(화)
- 교육대상 : 2025년 기본형 공익직불금을 받으려는 농업인·농업법인 중 신규자, 전년 준수사항 위반자, 정규·전화교육 대상자

교육과정		운영 방법	대상자
정규 교육	온라인교육	• 농업교육포털 공익직불 과정 상시운영 (2시간)	* 신규자, 전년 준수 사항 위반자
간편 교육	모바일교육 (온라인)	• 교육영상 접속주소(URL)를 문자나, 카카오톡으로 발송, 농업인은 모바일 등으로 교육영상 시청 (15분)	* 기존 대상자
	자동전화교육	• ARS를 활용해 교육 음원 발신, 농업인은 전화로 교육음원 청취 <b>1644-3656</b> (5분)	* 70세 이상 고령농

- 교육내용 : 농업·농촌의 공익기능과 농업인의 역할, 공익직불제도 주요 내용과 준수사항 실천 방법 등
- 교육안내 : (농관원) 교육대상자에게 교육 안내 문자메시지 발송
- 교육방법 : 인터넷 또는 자동전화
  - (인터넷) 신규·기존신청자는 농업교육포털(www.agriedu.net)에 접속  
 ※ 회원가입 절차 없이 웹페이지에서 이름과 주민등록번호 또는 경영체등록번호를 입력하여 경영체등록 여부 확인 후 수강
  - (자동전화) 70세 이상 고령농은 전화를 걸어 약 5분간 교육 이수(1644-3656)
- 주요내용 : 기한 내 미이수 시 공익직불금 총액의 10% 감액 등

□ 협조사항 : 공익직불제 대상자가 교육을 이수할 수 있도록 홍보

【이서연 ☎390-6821】



## □ 개 요

○ 신청기간 : 2025. 2. 17.(월) ~ 12. 12.(금)

○ 신청대상 : 생계급여 수급 가구이면서, 임산부 또는 영유아  
(2007. 1. 1. 이후 출생)가 **포함된 가구**

※ 2024년 시범사업과 지원 대상이 다르므로 반드시 지원 대상 확인  
(신청 대상에 포함되지 않는 수급자, 차상위 계층은 신청 불가)

※ 임산부 또는 영유아가 아닌 **성인 생계 수급 1인 가구 신청 불가**

※ 기존 시범 사업 농식품 바우처 카드 사용 불가

※ 세부사항은 농식품 바우처 홈페이지([www.foodvoucher.go.kr](http://www.foodvoucher.go.kr)) 참고

○ 지원금액 : 월 4만원 / 1인 가구 ~ 월 18.7만원 / 10인이상 가구

○ 지원품목 : 국내산 채소(단순가공채소류 포함), 과일, 흰 우유,  
신선알류, 육류, 잡곡, 두부류

## ○ 신청방법

- (방 문 신 청) 거주지 읍·면 행정복지센터 방문 신청

- (온라인 신청) 농식품 바우처 홈페이지([www.foodvoucher.go.kr](http://www.foodvoucher.go.kr)) 신청

- (전 화 신 청) 농식품 바우처 고객센터(1551-0857) 신청

## ○ 구비서류

- 본인 신청 : 신분증, 주민등록등본(외국인 가구원이 있는 경우)

- 대리 신청 : 위임장, 위임 증명 서류\*

\* 위임하는 사람 신분증 사본, 위임받는 사람 신분증, 신청인과의 관계를 증명할 수 있는 서류(가족관계증명서, 주민등록등본, 가정위탁보호 확인서, 후견 등기사항증명서 등)

□ **협조사항** : 지원 대상을 반드시 확인하고 신청할 수 있도록 홍보

【최재영 ☎390-6820】

## □ 개 요

○ 불법주정차 금지구역(장성읍 중앙로, 황룡면 시가지)

- ① 소방시설 주변 5m 이내      ② 교차로 모퉁이 5m 이내  
 ③ 버스정류소 10m 이내      ④ 횡단보도 위 및 정지선 침범  
 ⑤ 어린이 보호구역(초등학교 정문 앞 도로, 평일 08 ~ 20시)  
 ⑥ 인도(보도) : 인도와 차도가 명확히 구분되는 경우

※ 인도 경계석 낮춤 구간은 차량바퀴를 3개 이상 인도에 올리는 경우 또는 보행자의 통행을 현저하게 방해하는 경우에 과태료 부과

※ 주정차 흠집제 운영구간 중 주정차 가능한 구간이라도 불법주정차 구간 (① ~ ⑤)에 주정차 시 과태료 부과

※ 6대 불법주정차 금지구역은 1분 이상 주정차 시 안전신문고(스마트폰 앱)를 통해 24시간 주민 신고 가능

□ 협조사항 : 주민들에게 홍보 및 안내

【최재영 ☎390-6820】

## □ 개 요

○ 개선목적 : 관내 가로·보안등에 대해 기존의 민원신고 방식을 개선하여 신속한 민원처리 및 보수를 실시함으로써 행정업무의 효율성을 제고

## ○ 개선내용

- 가로등에 [관리번호, 전화번호, QR코드]가 표기된 표찰 부착
- 주민이 간편하게 QR코드 스캔 후 모바일로 즉시 신고 가능
- 민원신고-접수-보수-완료까지 실시간 진행상황 안내(알림톡)



※ 표찰 교체 : 9,616개소, 104백만원 소요

## ○ 기대효과

- 민원사항 신속처리 및 정확도 향상(위치오류·중복접수 감소)
- 주민의 접근성·만족도 제고(모바일 신고, 진행상황 안내)
- 행정업무 효율화(수작업 최소화, 이력 및 데이터 관리)

## □ 협조사항 : 주민에게 홍보 및 안내

【최재영 ☎390-6820】

## ※ 마을 여건에 맞게 수정사용 가능

안녕하십니까

벼 병해충 공동방제단에서 병해충 공동방제에 대하여 안내 말씀 드리겠습니다.

2025. 8. . ~ 8. .까지 벼 병해충공동방제단에서 마을 일원 공동방제를 실시합니다.

드론 및 광역방제기를 이용한 방제시간은 오전 ( )시부터 ~ 오후 ( )시까지이니 마을 주민께서는 야간 광역방제기에 의한 소음 발생 우려가 있사오니 널리 이해하여 주시기 바랍니다.

방제 대상 농업인께서는 관심을 가져주시고 약제 살포 필지확인 등에 적극 협조바랍니다.

이상 병해충 공동방제단에서 알려드렸습니다.

감사합니다.



## 폭염특보시 농작업 안전관리

### ▶ 낮 시간대 농작업 중단

- ① 가장 더운 시간대(낮 12시~오후 5시) 반드시 작업을 중단해야 합니다.
- ② 고령 농업인은 폭염에 취약하므로 절대로 무리한 작업을 해서는 안됩니다.



### 농작업을 해야 할 경우

- 아이스팩, 모자, 그늘막 등을 활용하여 작업자를 보호한다.
- 나홀로 작업은 최대한 피하고 2인 1조로 움직인다.
- 작업자는 휴식시간을 짧게 자주 가진다.(시간당 10~15분)
- 시원한 물을 자주 마신다.
- 기온이 최고에 달할 때(낮 12시~오후 5시)는 작업을 중지한다.
- 몸에 이상을 느끼면 그늘이 있는 시원한 장소로 이동하여 휴식을 취한다.



### 하우스·축사·시설물에서는

- 창문을 개방하고 선풍기나 팬을 이용하여 지속적으로 환기 시킨다.
- 천장에 물 분무장치를 설치하여 복사열을 방지한다.
- 비닐하우스에는 차광시설, 수막시설 등을 설치한다.



### 일상생활에서는

- 자동차 등 밀폐된 공간에 노약자나 어린이를 홀로 남겨두지 않는다.
- 고령자, 신체허약자, 환자 등을 남겨두고 외출할 때에는 이웃 등에 보호를 요청한다.

# 1 주민등록 사실조사

## □ 개요

- 추진기간 : 2025. 7. 21.(월) ~ 11. 26.(수) / 129일간
- 조사대상 : 7,532세대 / 14,679명 (기준 2025. 6. 30.)
- 조사방법

### 비대면-디지털 조사

\* 【붙임 4 참고】

- 조사기간 : 2025. 7. 21. ~ 8. 31.(42일간)
- 조사방법 : 정부24앱

※ 주민등록 세대별 대표 1인이 세대 전체 사실조사 응답 가능

### 방문 조사

- 조사기간 : 2025. 9. 1. ~ 10. 23.(95일간)
- 조사방법 : 이동장 및 담당공무원
- 조사대상 : 비대면조사 미참여자, 중점조사대상

#### 〈 중점 조사대상 〉

- ① 100세 이상 고령자의 생존 여부
- ② 5년 이상 장기 거주불명자 조사
- ③ 사망의심자의 생존 여부
- ④ 복지취약계층 주민등록지 실거주여부 (보건복지부 협조)
- ⑤ 장기 미인정결석 및 학령기 미취학아동 실태조사 (교육기관 협조)

□ 협조사항 : 기간 내 비대면 조사가 이루어질 수 있도록 적극 홍보

【박지현 ☎390-6816】

2025 주민등록 사실조사 안내



'25.7.21. ~ '25.8.31.

본인의 주민등록지에서 정부24 앱을 통해  
비대면 사실조사에 참여해 주세요

2025 비대면  
주민등록 사실조사

2025.7.21.(월) 9시~8.31.(일) 24시



정부24 앱 설치 연결 QR



온라인 '정부24앱' 으로 가능합니다!



※ 휴대폰 설정에서 위치정보(GPS) 접근 권한 꼭 '허용'

