

# 사업 관련기관 연락처

철 원 군	033-450-4811
화 천 군	033-440-2983
양 구 군	033-480-7691
인 제 군	033-460-2262
고 성 군	033-680-4048
양 양 군	033-670-2378
<b>충북(11)</b>	<b>043-220-3613</b>
청 주 시	043-201-2162
충 주 시	043-850-5782
제 천 시	043-641-6825
보 은 군	043-540-3323
옥 천 군	043-730-3252
영 동 군	043-740-3643
증 평 군	043-835-3723
진 천 군	043-539-3513
괴 산 군	043-830-3174
음 성 군	043-871-3673
단 양 군	043-420-2712
<b>충남(11)</b>	<b>041-635-4048</b>
천 안 시	041-521-5485
공 주 시	041-840-8714
보 령 시	041-930-7622
아 산 시	041-537-3656
서 산 시	041-660-2375
논 산 시	041-746-6063
당 진 시	041-350-4148
부 여 군	041-830-2240
홍 성 군	041-630-1573
예 산 군	041-339-7563
태 안 군	041-670-2816
<b>전북(14)</b>	<b>063-280-2691</b>
전 주 시	063-281-6732
군 산 시	063-454-5973
익 산 시	063-859-5751
정 읍 시	063-539-6224
남 원 시	063-620-6509
김 제 시	063-540-3699

완 주 군	063-290-3332
진 안 군	063-430-8657
무 주 군	063-320-2818
창 수 군	063-350-1728
임 실 군	063-640-2683
순 창 군	063-650-5621
고 창 군	063-560-2527
부 안 군	063-580-4225
<b>전남(22)</b>	<b>061-286-6324</b>
목 포 시	061-270-3381
여 수 시	061-659-4417
순 천 시	061-749-8712
나 주 시	061-339-7417
광 양 시	061-797-3374
담 양 군	061-380-2720
곡 성 군	061-360-8323
구례 군	061-780-2374
고 흥 군	061-830-5375
보 성 군	061-850-5392
화 순 군	061-379-3672
장 흥 군	061-860-5961
강 진 군	061-430-3112
해 남 군	061-530-5376
영 암 군	061-470-2468
무 안 군	061-450-4073
함 평 군	061-320-1863
영 광 군	061-350-5382
장 성 군	061-390-8412
완 도 군	061-550-5721
진 도 군	061-540-3511
신 안 군	061-240-8377
<b>경북(20)</b>	<b>054-880-3363</b>
포 함 시	054-270-2683
경 주 시	054-779-6998
김 천 시	054-421-2593
안 동 시	054-840-6267
구 미 시	054-480-5775

영 주 시	054-639-7333
영 천 시	054-339-7085
상 주 시	054-537-7446
문 경 시	054-550-6262
경 산 시	053-810-6797
군 위 군	054-380-6293
의 성 군	054-830-6579
청 송 군	054-870-6262
영 덕 군	054-730-6262
청 도 군	054-370-6520
고 령 군	054-950-7311
상 주 군	054-930-6282
예 천 군	054-650-6995
봉 화 군	054-679-6878
울 진 군	054-789-6741
<b>경남(12)</b>	<b>055-211-6314</b>
창 원 시	055-225-5433
진 주 시	055-749-6189
사 천 시	055-831-3810
김 해 시	055-350-4105
거 제 시	055-639-6432
양 산 시	055-392-5313
의 령 군	055-570-4132
창 념 군	055-530-6073
고 성 군	055-670-4214
함 양 군	055-960-8214
거 창 군	055-940-8202
함 천 군	055-930-3979
<b>제주(2)</b>	<b>064-710-3162</b>
제 주 시	064-728-3354
서 귀 포 시	064-760-2723
<b>콜센터</b>	<b>02-2191-6130</b>

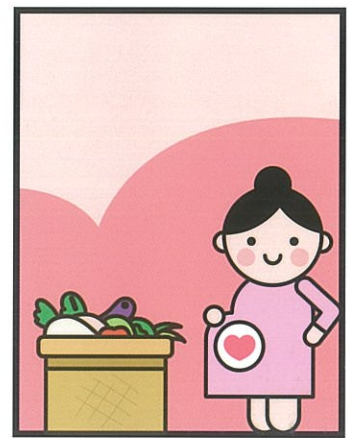


## 임산부



## 친환경농산물 지원 사업에 대해

## 알고 계심 니까?





## 임산부 친환경농산물 지원 사업을 알려드립니다.

### 목적

미래세대의 건강을 위해 임산부에게 친환경농산물을 공급하여 국민건강, 환경보전, 지역경제 활성화 등 사회적 가치 구현

### 지원대상

신청일 현재 임신 중이거나, '21.1.1. 이후 출산한 산모

\* 단, 지역사회통합건강증진사업(영양플러스)의 지원을 받는 임산부는 지원대상 아님

### 시범사업 지역(16곳)

서울, 부산, 대구, 인천, 대전, 울산, 세종, 경기, 강원, 충북, 충남, 전북, 전남, 경북, 경남, 제주

\* 일부 기초 지자체 제외 : 인천, 울산, 충남, 경북, 경남

### 지원내용

친환경농산물 공급을 원하는 임산부에게 친환경 농산물을 꾸러미 형태로 월 1회 이상 공급(연간 48만원\*)

\* 자부담 20%(9만 6천원)만 부담하면 1인당 연간 48만원 상당의 꾸러미 제공 (~12월 15일까지 주문 가능)

### 지원품목

유기농산물, 무농약농산물, 유기가공식품, 유기축산물, 유기수산물, 무농약원료가공식품, 무항생제축산물(한우, 돼지고기, 유정란)

## 사업신청에서~ 꾸러미 공급까지~



### 지원신청\_온라인

임산부 통합몰을  
통해 신청

[www.ecoemall.com](http://www.ecoemall.com)



### 자격확인\_온라인

통합몰 시스템  
비대면 자격검증

임산·출산 및 주민등  
록 정보 사실 확인



### 대상자 확정\_온라인

지자체 고유번호 부여

문자 또는 이메일



### 주문·결제\_온라인

쇼핑몰 회원가입

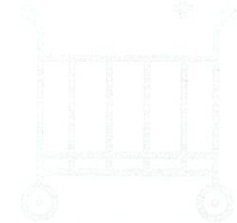
주문 및 결제



### 공급 및 불만·민원처리

공급업체 48시간 내 배송

불만 및 민원처리







## 2022년 시범사업 대상지역입니다.

서울특별시	전 지역
부산광역시	전 지역
대구특별시	전 지역
인천광역시	동구, 부평구, 계양구, 강화군
대전광역시	전 지역
울산광역시	남구
세종특별자치시	전 지역
경기도	전 지역
강원도	전 지역
충청북도	전 지역
충청남도	천안시, 공주시, 보령시, 아산시, 서산시, 논산시, 당진시, 부여군, 홍성군, 예산군, 태안군
전라북도	전 지역
전라남도	전 지역
경상북도	포항시, 경주시, 김천시, 안동시, 구미시, 영주시, 영천시, 상주시, 문경시, 경산시, 군위군, 의성군, 청송군, 영덕군, 청도군, 고령군, 성주군, 예천군, 봉화군, 울진군
경상남도	창원시, 진주시, 사천시, 김해시, 거제시, 양산시, 의령군, 창녕군, 고성군, 함양군, 거창군, 합천군
제주시	전 지역

## 2022년 임산부 친환경농산물 지원 사업의 궁금증을 풀어 드립니다.



### 지원자격 및 요건

#### Q. 모든 임산부가 지원을 받을 수 있나요?

- A. 신청일 현재 임신부 또는 '21. 1.1일 이후 출산한 산모가 지원 대상자에 해당합니다.

#### Q. 지원이 제한되는 대상자가 있나요?

- A. 보건복지부 지역사회통합건강증진사업(영양플러스) 지원을 받고 있는 임신부는 본 사업 지원 대상에서 제외됩니다.  
\* 보건복지부 사회보장제도 협의회(2019.8.20.) 결과, 중복지원 불가
- A-2. 단, 과거 영양플러스 사업 지원을 받았으나, 동 사업 신청 시점에 영양플러스 지원 대상자가 아닐 경우에는 지원 대상에 포함됩니다.

#### Q. 지원 신청은 어디를 통해야 하나요?

- A. 임산부 친환경농산물 통합쇼핑몰([www.ecoemall.com](http://www.ecoemall.com))에서 신청 또는 의료법 제17조 및 동법 시행규칙 제11조에 따른 출생증명서, 임신·출산 확인서 등 서류를 갖추어 해당 시·군·구(읍·면·동)에 제출하여 신청할 수 있습니다.  
\* 2021.1.1.부터는 통합쇼핑몰 온라인 신청을 원칙으로 하되, 행안부 비대면자격확인서비스를 통한 자격 검증 불가 등의 경우 읍면동(서울은 해당 구청) 방문 후 서면으로 신청

#### Q. 온라인 신청이 어려운 임신부는 지원이 불가능한가요?

- A. 온라인 신청이 어려운 임신부는 시·군·구(읍·면·동) 담당부서에 방문하여 서류 접수할 수 있습니다.

#### Q. 지원 대상 자격인증 완료를 어떻게 알 수 있나요?

- A. 읍·면·동사무소에서 지원 대상으로 선정된 임신부에게 선정 안내와 임신부 고유번호(16자리)\*를 휴대폰 문자 메시지로 송부합니다.  
\* 연도(00) - 시·도(00) - 시·군·구(000) - 읍·면·동(000) - 식별번호(000000) - 지원횟수(0)
- A-2. 부여 받은 고유번호는 임신부 친환경농산물 통합쇼핑몰([www.ecoemall.com](http://www.ecoemall.com))을 통해 간단한 가입 절차(고유번호 등록 등)를 거치면 인증이 완료됩니다.

#### Q. 다태아 및 임신 중단 시 지원금액이 달라지나요?

- A. 임신부 기준으로 연내 1번만 지원받을 수 있습니다. 또한 임신이 중단된 경우에도 사업 종료시까지('22.12.15.) 지원합니다.



## Q. 국내 거주 외국인 임신부도 지원대상에 포함되나요?

- A. 현재 국내 거주 중인 외국인의 경우에도 지원대상자에 포함되며 제출서류\*를 첨부하여 온라인몰에서 신청하면 됩니다.  
\* 배우자의 주민등록등본, 국내거소신고사실증명서, 외국인사실증명서, 지방세납세증명서 중 어느 하나와 함께 임신진단서(임신부), 출생증명서(산모)를 제출

## Q. 임신중단 후 다시 아이를 임신하여 출산할 경우에 지원받을 수 있나요?

- A. 유산으로 임신·출산이 중단된 경우에도 지원 받을 수 있습니다. 다만 지원기간 내 다시 임신했을 경우라도 지원기간이 연장되지는 않습니다.  
\* 단, 2번째 출산 시에는 자녀수를 확인하여 지원대상에 포함합니다.

## 꾸러미 주문·공급

## Q. 임신부 친환경농산물 통합쇼핑몰 회원가입은 어떻게 하나요?

- A. 임신부 친환경농산물 통합쇼핑몰(www.ecoemall.com)에서 발급 받으신 임신부 고유번호 16자리와 성함을 입력하시면 검증 후 회원 가입을 하실 수 있습니다.

## Q. 임신부가 아닌 사람도 해당 온라인 통합쇼핑몰을 이용할 수 있나요?

- A. 임신부 이외 일반인은 통합쇼핑몰을 이용할 수 없습니다. 임신부에게 지원되는 혜택입니다.

## Q. 지원금액은 어떻게 확인할 수 있나요?

- A. 통합쇼핑몰에 가입하면 48만원 중 본인부담 20%(9만 6천원)를 제외한 순수 지원금 38만 4천원이 적립금 형태로 표시됩니다. 매 주문시마다 주문금액의 80%에 해당하는 적립금이 차감됩니다.(본인 부담금 20% 직접 결제)

## Q. 지원대상자로 선정된 후 타지역으로 이사 간 경우에는 지원이 끊기나요?

- A. 사업대상자 선정 후 타지역으로 이사 간 경우에도 계속해서 지원합니다. 다만, 이사 사실을 자치구 담당자에게 통보해주어야 하며 이사 지역에 따라 발생할 수 있는 추가 배송비는 대상자 본인 부담입니다.

## Q. 공급되는 꾸러미 품목은 어떤 것이 있나요?

- A. 친환경인증 받은 유기농산물, 무농약농산물, 유기축산물, 유기수산물, 유기가공식품, 무농약원료가공 식품으로 구성됩니다.(단, 한우·유정란·돼지고기의 경우 무항생제축산물 인증품 공급도 가능)

## Q. 주문 내역 및 배송상황은 어디서 확인 가능한가요?

- A. 통합쇼핑몰을 통해 배송상황을 확인할 수 있습니다. 배송은 주문 완료 시점으로부터 48시간 이내 배송을 원칙으로 하나, 제품공급 여건에 따라 배송시간에 차이가 있을 수 있습니다.

## Q. 주문한 상품에 문제가 있을 경우 어떻게 반품 또는 교환을 받을 수 있나요?

- A. 상품의 선도가 저해되거나 파손된 상품이 배송되었을 때에는 해당 공급업체 또는 통합쇼핑몰 콜센터(02-2191-6130)에 연락하여 교환 또는 환불을 받을 수 있습니다.

# 사업 관련기관 연락처

서울(25)	02-2133-5344
종로구	02-2148-2332
중구	02-3396-5076
용산구	02-2199-6823
성동구	02-2286-6145
광진구	02-450-7317
동대문구	02-2127-4275
종각구	02-2094-2265
성북구	02-2241-3954
강북구	02-901-6453
도봉구	02-2091-3793
노원구	02-2116-0552
은평구	02-351-8032
서대문구	02-330-4327
마포구	02-3153-8544
양천구	02-2620-4914
강서구	02-2600-6393
구로구	02-860-2853
금천구	02-2627-1887
영등포구	02-2670-3418
동작구	02-820-9352
관악구	02-879-5791
서초구	02-2155-6877
강남구	02-3423-5525
송파구	02-2147-2516
강동구	02-3425-6562
부산(16)	051-888-4974
중구	051-600-4482
서구	051-240-4504
동구	051-440-4525
영도구	051-419-6212
부산진구	051-605-4471
동래구	051-550-4916
남구	051-607-4482
북구	051-309-4472
해운대구	051-749-4524
사하구	051-220-4477

금정구	051-519-4476
강서구	051-970-4812
연제구	051-665-4482
수영구	051-610-4507
사상구	051-310-4784
기장군	051-709-4405
대구(8)	053-803-6523
중구	053-661-2644
동구	053-662-2653
서구	053-663-2643
남구	053-664-2643
북구	053-665-2672
수성구	053-666-2660
달서구	053-667-2644
달성군	053-668-3392
인천(4)	032-440-4374
동구	032-770-6382
부평구	032-509-8022
계양구	032-450-8344
강화군	032-930-3387
대전(5)	042-270-3804
동구	042-251-4648
중구	042-606-7264
서구	042-288-2472
유성구	042-611-6027
대덕구	042-608-6142
울산(1)	052-229-6971
남구	052-226-4957
세종(1)	044-300-4321~2
경기(31)	031-8008-5447
수원시	031-228-2279
용인시	031-324-2312
고양시	031-8075-4241
성남시	031-729-2603
화성시	031-5189-3739
부천시	031-625-2997
남양주시	031-590-4272

안산시	031-481-2318
평택시	031-8024-3642
안양시	031-8045-2313
시흥시	031-310-6878
김포시	031-980-2802
파주시	031-940-4603
의정부시	031-828-4024
광주시	031-760-2878
광명시	02-2680-2332
하남시	031-790-5189
군포시	031-390-3678
오산시	031-8036-7634
양주시	031-8082-6122
이천시	031-644-2319
구리시	031-550-8823
안성시	031-678-3102
의왕시	031-345-2393
포천시	031-538-3723
양평군	031-770-3629
여주시	031-887-2319
동두천시	031-860-2313
과천시	02-3677-2312
가평군	031-580-4757
연천군	031-839-2316
강원(18)	033-249-3561
춘천시	033-245-5945
원주시	033-737-4135
강릉시	033-660-3168
동해시	033-539-8502
태백시	033-550-3769
속초시	033-639-2902
삼척시	033-570-3377
홍천군	033-430-2691
횡성군	033-340-2377
영월군	033-370-2101
평창군	033-330-1326
정선군	033-560-2984