

화합과 변화! 장성
주민이 행복한

주민행복 1번가 장성!

2023년 아이에서 어른까지
생애주기별
인구정책 길잡이



2023년 장성군민을 위한 인구정책 길잡이

목차 contents

- 3 결혼 · 임신 · 출산
- 6 영 · 유아
- 8 아동
- 9 청소년
- 10 청년
- 13 청년 · 중장년
- 14 중장년
- 15 노년
- 17 군민 누구나
- 18 귀농 · 귀촌
- 20 다문화
- 21 기타



결혼·임신·출산



결혼축하금

- 대 상** | ① 혼인신고일 기준 만 49세 이하의 1명 이상 초혼인 부부
② 혼인신고일 기준 1명 이상 전라남도 내 1년(우리군 6개월 포함)
이상 계속 거주
③ 신청일 현재 부부 모두 장성군 거주
- 지 원** | 부부당 400만원 분할지급
• 1회차 : 200만원 / 2회차 : 100만원 / 3회차 : 100만원
- 신 청** | 읍·면 행정복지센터
- 문 의** | 장성군청 일자리경제실 인구대응정책팀(☎ 061-390-7085)

신혼(예비)부부 건강검진

- 대 상** | 혼인신고일 기준 3년 이내 신혼(예비) 부부
- 지 원** | 임신 관련 건강검진비(여성 최대 17만원, 남성 최대 9만원)
- 문 의** | 장성군 보건소 건강증진과 건강정책팀(☎061-390-8363~4)

(정부) 난임부부 시술비

- 대 상** | 장성군에 주소를 둔 난임부부
- 지 원** | 신선 90~110만원, 동결 40~50만원, 인공수정 20~30만원
- 문 의** | 장성군 보건소 건강증진과 건강정책팀(☎061-390-8363~4)

(전남) 난임부부 시술비

- 대 상** | 1년 이상 전남 거주, 소득 초과로 정부 지원 제외자
- 지 원** | 신선 150만원, 동결 70만원, 인공수정 30만원
- 문 의** | 장성군 보건소 건강증진과 건강정책팀(☎061-390-8363~4)

한방난임부부 시술비

- 대 상** | 장성군에 주소를 둔 난임부부
- 지 원** | 한약 지원(최대 180만원)
- 문 의** | 장성군 보건소 건강증진과 건강정책팀(☎061-390-8363~4)

고위험 임산부 의료비

- 대 상** | 기준 중위소득 180% 이하 가정
- 지 원** | 치료비 전액 본인부담금 및 비급여 진료비의 90%
- 문 의** | 장성군 보건소 건강증진과 건강정책팀(☎061-390-8363~4)

청소년 산모 임신·출산 의료비

대 상 | 만19세 이하 산모

지 원 | 임신·출산 진료비 120만원

문 의 | 장성군 보건소 건강증진과 건강정책팀(☎061-390-8363~4)

임산부 영양제

대 상 | 보건소 및 보건지소에 등록된 임산부

지 원 | 엽산제, 철분제, 유산균, 탄살크림

문 의 | 장성군 보건소 건강증진과 건강정책팀(☎061-390-8363~4)

영양플러스 사업

대 상 | 기준 중위소득 80% 이하의 빈혈·저체중을 가진 임산부

지 원 | 영양 보충 식품 패키지 제공, 교육 및 상담

문 의 | 장성군 보건소 건강증진과 건강정책팀(☎061-390-8363~4)

임산부·영유아 건강 교실

대 상 | 임산부 및 영유아 가정

지 원 | 모유수유 교실, 태교 교실, 영양 교실 등

문 의 | 장성군 보건소 건강증진과 건강정책팀(☎061-390-8363~4)

산모·신생아 건강 관리

대 상 | 장성군에 주민등록을 둔 모든 출산 가정

지 원 | 출산 후 산모의 산후 관리 및 신생아 관리를 위한 건강관리사 파견

문 의 | 장성군 보건소 건강증진과 건강정책팀(☎061-390-8363~4)

공공산후조리원 지원 서비스

대 상 | 차상위, 장애인, 국가유공자, 둘째아 이상 출산 산모 등

지 원 | 공공산후조리원 이용료 70% 감면

문 의 | 장성군 보건소 건강증진과 건강정책팀(☎061-390-8363~4)

유축기 무료 대여

대 상 | 임부 등록한 수유부

지 원 | 유축기 무료 대여(4주 대여 후 3주 연장 가능)

문 의 | 장성군 보건소 건강증진과 건강정책팀(☎061-390-8363~4)

첫만남 이용권

대 상 | 당해년 1월 1일 이후 출생아

지 원 | 출생아 당 200만원 국민행복카드 바우처(포인트) 지급

문 의 | 장성군 보건소 건강증진과 건강정책팀(☎061-390-8363~4)

출산가정 축하용품

대 상 | 신생아 출산 가정

지 원 | 20만원 상당 출산축하용품 가정 배송(비접촉식 체온계, 이유식 밥솔)

문 의 | 장성군 보건소 건강증진과 건강정책팀(☎061-390-8363~4)

다둥이 가정 (셋째아) 육아용품 구입비

대 상 | 셋째아 이상 출산 가정+부부 모두 6개월 이상 전라남도 거주

지 원 | 육아용품 구입비 50만원 지원

문 의 | 장성군 보건소 건강증진과 건강정책팀(☎061-390-8363~4)

신생아 양육비

대 상 | 신생아 출산 가구

지 원 | 첫째아 1년간 120만원, 둘째아 2년간 250만원,

문 의 | 셋째아 3년간 420만원, 넷째아 이상 4년간 1,000만원

장성군 보건소 건강증진과 건강정책팀(☎061-390-8363~4)

임산부 백일해 무료 접종

대 상 | 장성군에 주소를 둔 임산부

지 원 | 임신 기간 중 및 출산 후 6개월 이내 백일해 접종 무료 지원

문 의 | 장성군 보건소 보건정책과 감염병관리팀(☎061-390-8353, 8337)

임산부 인플루엔자 국가예방접종

대 상 | 장성군에 주소를 둔 임산부

지 원 | 인플루엔자 예방 접종

문 의 | 장성군 보건소 보건정책과 감염병관리팀(☎061-390-8353, 8337)

여성 농업인 농가 도우미

대 상 | 출산 또는 출산 예정 여성 농업인

지 원 | 영농 활동에 대한 농가 도우미 이용시 일부 금액 지원

문 의 | 장성군청 농업축산과 농업정책팀(☎061-390-8407)



영·유아



영유아 영양제

대 상 | 영·유아(24개월 이상~만6세)

지 원 | 영양제 연간1회 지원(1개월분)

문 의 | 장성군 보건소 건강증진과 건강정책팀(☎ 061-390-8363~4)

영유아 발달장애 정밀검사비

대 상 | 의료급여수급권자, 건강보험료 하위 70% 이하인 자

지 원 | 의료급여수급권자 : 최대 40만원

건강보험료 하위 70% 이하 : 최대 20만원

문 의 | 장성군 보건소 건강증진과 건강정책팀(☎ 061-390-8363~4)

신생아 난청검사 및 보청기

대 상 | 기준 중위소득 180% 이하 가구의 영아

지 원 | 난청 확진검사 본인부담금 지원, 양측 난청아 보청기

문 의 | 장성군 보건소 건강증진과 건강정책팀(☎ 061-390-8363~4)

미숙아 및 선천성 이상아 의료비

대 상 | 미숙아, 선천성 이상아

지 원 | 전액 본인부담금 및 비급여 진료비

문 의 | 장성군 보건소 건강증진과 건강정책팀(☎ 061-390-8363~4)

의료급여수급자 영유아 건강검진

대 상 | 만6세 미만 영·유아

지 원 | 각 월령에 적합한 건강검진과 발달 평가 및 상담

문 의 | 장성군 보건소 건강증진과 건강정책팀(☎ 061-390-8363~4)

저소득층 기저귀·조제분유

대 상 | 만2세 미만의 영아를 둔 기초생활보장, 차상위계층, 한부모가족,
기준중위소득 80% 이하 장애인·다자녀(둘째아) 가정

지 원 | 기저귀, 조제분유 정액 지원

문 의 | 장성군 보건소 건강증진과 건강정책팀(☎ 061-390-8363~4)

영유아 보육료

대 상 | 어린이집 이용 아동(만0세~만5세)

지 원 | 어린이집 보육료 지원

지원대상	지원비율	연령	지원단가(원)
영유아가구 전계층	정부지원단가 100%	0세반	514,000
		1세반	452,000
		2세반	375,000
		3~5세반	280,000

문 의 | 장성군청 가족행복과 여성친화팀(☎ 061-390-7412)

부모 급여

연령		만0세	만1세
보육	시설미이용	월 70만원(현금)	월 35만원(현금)
	시 설 이 용	월 51.4만원(바우처)+월18.6만원(현금)	월 51.4만원(바우처)

문 의 | 장성군청 가족행복과 여성친화팀(☎ 061-390-7412)

가정양육 수당

대 상 | 가정 양육 아동(0~85개월)

지 원 | • 0~11개월 월 20만원 • 12~23개월 월 15만원

• 24~85개월 월 10만원

※ 부모급여와 중복 불가

문 의 | 장성군청 가족행복과 여성친화팀(☎061-390-7412)



아동



아이돌봄 서비스

- 대 상 | 만3개월~12세 이하 아동
지 원 | 아이 돌봄 서비스 지원
문 의 | 장성군청 가족행복과 여성친화팀(☎061-390-7411)

아동 수당

- 대 상 | 만8세 미만 아동(95개월)
지 원 | 월 10만원
문 의 | 장성군청 가족행복과 아동청소년팀(☎061-390-7414)

아동 급식

- 대 상 | 18세 미만 취학 및 미취학 저소득층 아동
지 원 | 학기중(토·일·공휴일), 방학중 중식 지원
※ 지원단가 : 학기중 1식 1만원, 방학중 8천원
문 의 | 장성군청 가족행복과 아동청소년팀(☎061-390-7065)

지역아동센터 운영

- 대 상 | 18세 미만 우선돌봄 아동(기초수급자, 차상위, 장애인 등)
18세 미만 일반 아동(3자녀 이상, 맞벌이 가정)
지 원 | 아동 보호, 학습 지도, 문화 서비스, 급식 지원 등
문 의 | 장성군청 가족행복과 아동청소년팀(☎061-390-7414)

취약계층 아동통합서비스(드림스타트)

- 대 상 | 0~12세 이하 저소득 아동(취약계층)
지 원 | 사례 관리 및 맞춤형 프로그램(심리치료, 문화체험 등) 지원
문 의 | 장성군청 가족행복과 아동청소년팀(☎061-390-7792)
장성군 드림스타트센터(☎061-390-2323)



청소년



장성장학회 장학금

- 대 상** | 장성군에 주민등록을 둔 초·중·고·대학 재학생
지 원 | 초등학생 30만원, 중학생 50만원, 고등학생 70만원, 대학생 200만원
문 의 | 장성군 평생교육센터 인재교육지원팀(☎ 061-390-8572~3)

초·중·고등학교 입학축하금

- 대 상** | 장성군에 주민등록을 둔 초·중·고 1학년 신입생
지 원 | 초등학생 10만원, 중학생 20만원, 고등학생 30만원
문 의 | 장성군 평생교육센터 인재교육지원팀(☎ 061-390-8572~3)

중·고교 신입생 교복

- 대 상** | 장성군에 주민등록을 둔 중·고등학교 신입생
지 원 | 31만 4천원 상당 교복(현물 지원)
문 의 | 장성군 평생교육센터 인재교육지원팀(☎ 061-390-8572~3)

중학생 역사문화 탐방

- 대 상** | 장성군에 주민등록을 둔 중학교 2학년
지 원 | 역사문화 탐방 경비 80% 지원(100만원 이내)
문 의 | 장성군 평생교육센터 인재교육지원팀(☎ 061-390-8572~3)

청소년 특별지원 사업

- 대 상** | 만9~24세 이하 위기 청소년 중 중위 소득 100% 이하
※ 보호자가 없거나 실질적으로 보호 받지 못하는 청소년
지 원 | 생활비, 치료비, 교육비, 활동비, 법률 상담 등
문 의 | 장성군청 가족행복과 아동청소년팀(☎061-390-7417)

청소년 부모 아동양육비

- 대 상** | 부모 모두 만 24세 이하(중위소득 60% 이하)
지 원 | 청소년부모 가구 자녀 1명당 월 20만원 지급(6개월간)
문 의 | 장성군청 가족행복과 아동청소년팀(☎ 061-390-7417)

여성 청소년 생리용품

- 대 상** | 만9세~24세 여성청소년 (기초수급, 차상위, 한부모)
지 원 | 연156,000원(월13,000원)
문 의 | 장성군청 가족행복과 아동청소년팀(☎ 061-390-7417)

청소년 상담복지센터

- 대 상** | 만9~24세 이하 청소년
지 원 | 청소년 상담, 자활, 의료 지원 등 통합서비스 제공
문 의 | 장성군청 가족행복과 아동청소년팀(☎061-390-7417)
장성군 청소년 상담복지센터(☎061-393-1388)

청년



청년 희망 디딤돌 통장

- 대 상** | 만18~39세 이하 저소득 근로 청년
지 원 | 월 10만원 본인부담금 적립시,
동일 금액 3년간 매칭 지원 (720만원 + 이자)
문 의 | 장성군청 일자리경제실 인구대응정책팀(☎061-390-7084)

청년 취업자 주거비

- 대 상** | 만18~39세 이하 근로 청년
지 원 | 1인당 월 10만원 / 최대 1년간 지원
문 의 | 장성군청 일자리경제실 인구대응정책팀(☎061-390-7084)

신혼부부·다자녀 가정 주택 구입 대출이자

- 대 상** | 무주택 신혼부부 또는 다자녀가정
지 원 | 최대 2년간 상·하반기 이자 납입금
문 의 | 장성군청 일자리경제실 인구대응정책팀(☎061-390-7084)

군(軍) 복무 청년 단체 상해 보험료

- 대 상** | 장성에 주소를 둔 현역 군복무 청년
지 원 | 군 복무 중 사망, 상해, 질병 후유장애 등 최대 5천만원 보장
문 의 | 장성군청 일자리경제실 인구대응정책팀(☎061-390-7084)

전남 청년 문화복지카드

- 대 상** | 만19세~28세 청년(도내 2년 이상 거주)
지 원 | 연 20만원(도서, 영화, 공연, 학원 수강 등)
문 의 | 장성군청 일자리경제실 인구대응정책팀(☎061-390-7084)

청년 공동체 활성화 사업

- 대 상** | 5인 이상 장성군 청년(만19~39세) 모임
지 원 | 청년 모임 활동에 필요한 재료비, 홍보비 등 활동 경비
문 의 | 장성군청 일자리경제실 인구대응정책팀(☎061-390-7084)

청년 내일 저축 계좌

- 대 상** | 차상위 이하 : 중위소득 50% 이하 만15세~39세 청년
차상위 초과 : 중위소득 100% 이하 만19세~34세 청년
지 원 | 최대 3년간 청년 저축액 + 정부 지원금 적립
문 의 | 장성군청 주민복지과 복지기획팀(☎061-390-7305)

청년 월세 한시 특별 지원

- 대 상** | 만19~34세 이하 부모님과 별도 거주 무주택 청년
(원가구-기준중위소득 100% 이하, 청년가구-기준중위소득 60% 이하)
- 지 원** | 월 20만원 / 최대 1년간 지원
- 문 의** | 장성군청 민원봉사과 건축팀(☎061-390-7474)

청년 근속장려금

- 대 상** | 만18~39세 이하 중소기업 근속 청년
- 지 원** | 4년간 1인당 최대 1,500만원 지원
- 문 의** | 장성군청 일자리경제실 일자리창출팀(☎061-390-7467)

청년 마을로 플러스 프로젝트

- 대 상** | 만18~39세 마을사업장(마을기업, 사회적 기업 등) 근로 청년
- 지 원** | 인건비 최대 2년(월160만원), 3년차 정착지원금 1천만원
- 문 의** | 장성군청 일자리경제실 일자리창출팀(☎061-390-7467)

지역특화사업 맞춤형 청년 일자리

- 대 상** | 만18~39세 중소기업 내 기업 부설 연구소 근로 청년
- 지 원** | 인건비 최대 2년(월160만원), 3년차 정착지원금 1천만원
- 문 의** | 장성군청 일자리경제실 일자리창출팀(☎061-390-7467)

블루잡 청년 일자리

- 대 상** | 만18~39세 주력산업(에너지, 바이오 등) 기업 근로 청년
- 지 원** | 인건비 최대 2년(월160만원), 3년차 정착지원금 1천만원
- 문 의** | 장성군청 일자리경제실 일자리창출팀(☎061-390-7467)

신재생 에너지 도제 취업 패키지

- 대 상** | 만18~39세 신재생 에너지 분야 기업 근로 청년
- 지 원** | 인건비 최대 2년(월160만원), 3년차 정착지원금 1천만원
- 문 의** | 장성군청 일자리경제실 일자리창출팀(☎061-390-7467)

탄소 중립 스마트그린 프로젝트

- 대 상** | 만18~39세 탄소중립 기업(저탄소, 친환경 등) 근로 청년
- 지 원** | 인건비 최대 2년(월160만원), 3년차 정착지원금 1천만원
- 문 의** | 장성군청 일자리경제실 일자리창출팀(☎061-390-7467)

2040세대 청년농업인 육성사업

대 상 | 만18세~45세 미만 관내 거주 청년 농업인

지 원 | 2,100만원(농업시설 신축 및 개보수, 농업용 장비, 6차산업화 등 지원)

문 의 | 장성군 농업기술센터 농촌지원과 농업인육성팀(☎061-390-8464)

청년 농업인 영농 정착

대 상 | 만18~40세 미만, 영농경력 3년 이하 청년

지 원 | ① 영농정착지원금 : 90~110만원/월

② 농업자금 융자 : 5억원 한도

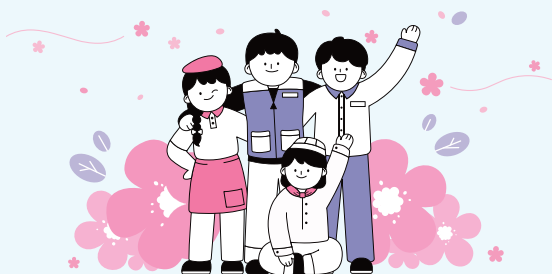
문 의 | 장성군 농업기술센터 농촌지원과 농업인육성팀(☎061-390-8464)

청년 푸드 창업 공유 주방(위드쿡) 운영

대 상 | 만19~39세 가공 음식 창업에 관심 있는 청년

지 원 | 디저트, 밀키트 등 신제품 상품화 및 창업 준비(기술 코칭 등) 지원

문 의 | 장성군 농업기술센터 농촌지원과 귀농경영팀 (☎061-390-8469)



청년·중장년

장성 여성 새일센터

- 대 상 | 장성군에 주소를 둔 구직 희망 여성
지 원 | 직업교육 훈련, 여성 인턴제, 상담을 통한 취업 연계
문 의 | 장성군청 일자리경제실 일자리창출팀(☎061-390-7466)
장성군 여성 새일센터(☎061-390-7635)

희망 일자리 센터

- 대 상 | 장성군에 주소를 둔 구직 희망자
지 원 | 취업 정보 제공 및 구인·구직 알선, 신중장년 재취업 준비 교육 등
문 의 | 장성군청 일자리경제실 일자리창출팀(☎061-390-7466)
장성군 희망 일자리센터(☎061-390-7793)

여성 농업인 행복바우처

- 대 상 | 20~75세 이하 여성 농업인
지 원 | 연 20만원
문 의 | 장성군청 농업축산과 농업정책팀(☎061-390-8407)



중장년

신중년 희망 일자리 장려금

- 대 상 | 만40세 이상 69세 이하 미취업자 중장년
지 원 | 기업 50만원, 중장년 30만원(최대 10개월)
문 의 | 장성군청 일자리경제실 일자리창출팀(☎061-390-7467)

신중년 재취업 준비 교육

- 대 상 | 만40세 이상 69세 이하 미취업자 중장년
지 원 | 이력서 컨설팅 및 면접 기술 등 노하우 관련 교육
문 의 | 장성군청 일자리경제실 일자리창출팀(☎061-390-7466)

50·60 신중년 경력형 일자리 사업

- 대 상 | 만50세 이상 70세 미만 퇴직 전문 인력
지 원 | 사회복지, 관광 안내, 안전관리, 지역 홍보 등 사회 서비스 일자리 제공
문 의 | 장성군청 일자리경제실 일자리창출팀(☎061-390-7466)



노년



어르신 효도권

- 대 상** | 만65세 이상 어르신
지 원 | 목욕, 이·미용업소 사용 가능 쿠폰 지급(연 18만원)
문 의 | 장성군청 가족행복과 노인복지팀(☎061-390-7408)

인공지능 어르신 말동무 인형

- 대 상** | 경증 치매, 우울증·자살 등 고위험 독거 어르신
지 원 | 인공지능 인형 지원을 통해 일상케어 및 위급 상황 모니터링 제공
문 의 | 장성군청 가족행복과 노인복지팀(☎061-390-7408)

성인용 보행기 지원사업

- 대 상** | 거동이 불편한 만65세 이상 기초 수급, 차상위, 일반 어르신
지 원 | 소득수준에 따라 보행기 구입 비용 20만원 이내 차등 지원
문 의 | 장성군청 가족행복과 노인복지팀(☎061-390-7408)

노인 맞춤 돌봄 서비스

- 대 상** | 만65세 이상 기초수급, 차상위 또는 기초연금 수급자
지 원 | 안부 확인, 일상 생활 가능 지원, 생활 교육 등
※ 중점 돌봄 : 16~40시간 미만 / 일반 돌봄 : 16시간 미만
문 의 | 장성군청 가족행복과 노인복지팀(☎061-390-7408)

노인 맞춤 돌봄 대상 안부 살피기

- 대 상** | 노인 맞춤 돌봄 서비스 대상자
지 원 | 월 6천원 상당 유제품 및 음료 제공 / 1인당
문 의 | 장성군청 가족행복과 노인복지팀(☎061-390-7408)

기초연금

- 대 상** | 선정기준액 이하인 만65세 이상인 자
선정기준액 : 단독가구 202만원, 부부가구 323만원
지 원 | 단독 월 3만3천원~32만3천원, 부부 월 5만3천원~51만7천원
문 의 | 장성군청 가족행복과 노인복지팀(☎061-390-7741)

노인일자리 및 사회활동

- 대 상** | 만65세 이상 기초연금 수급자 및 사업 특성 적합자
지 원 | ① 공 익 활 동 : 27만원(월 30시간) / 11개월
② 사 회 서 비 스 : 55만원(월 60시간) / 10개월
③ 시 장 형 : 29만원(월 30시간) / 10개월
문 의 | 장성군청 가족행복과 노인복지팀(☎061-390-7741)

거동불편 어르신 도시락 배달

- 대 상** | 거동이 불편하여 경로식당을 이용하지 못하는 65세 이상 저소득 어르신
지 원 | 주1회 식사 배달
문 의 | 장성군청 가족행복과 노인복지팀(☎061-390-7741)

백내장 수술비

- 대 상** | 만65세 이상 어르신(제외 : 기초수급자)
지 원 | 양안 최대 30만원 한도 내 수술 후 지원
문 의 | 장성군 보건소 건강증진과 방문보건팀(☎061-390-8342)

보청기 지원사업

- 대 상** | 만65세 이상 어르신(제외 : 청력 장애 등급)
지 원 | 보청기 구입비 30만원
문 의 | 장성군 보건소 건강증진과 방문보건팀(☎061-390-8342)

무릎 인공관절 수술

- 대 상** | 만60세 이상 기초수급, 의료급여, 차상위
지 원 | 검사비, 진료비, 수술비(한쪽 무릎 기준 120만원 한도 실비 지원)
문 의 | 장성군 보건소 건강증진과 방문보건팀(☎061-390-8342)

AI-IOT 어르신 건강관리

- 대 상** | 만65세 이상 스마트폰 사용 가능한 어르신
지 원 | 건강측정기기 5종(손목 활동량계, 체중계, 혈압·혈당계 등) 대여
문 의 | 장성군 보건소 건강증진과 방문보건팀(☎061-390-8343)

치매 치료비

- 대 상** | 만60세 이상 치매치료제 복용자 중 기준 중위소득 120% 이하
지 원 | 치매 치료비 월 3만원(연 36만원) 상한내 실비 지원
문 의 | 장성군 보건소 건강증진과 치매예방팀(☎061-390-7163, 7165)

치매 조기 검진

- 대 상** | 만60세 이상 관내 어르신
지 원 | 치매 선별, 진단, 감별 검사
문 의 | 장성군 보건소 건강증진과 치매예방팀(☎061-390-7162, 7166)

폐렴구균 및 인플루엔자 예방 접종

- 대 상** | 만65세 이상 어르신
지 원 | 폐렴구균(23가 다당질백신) 및 인플루엔자 예방 접종
문 의 | 장성군 보건소 보건정책과 감염병관리팀(☎061-390-8353, 8337)

대상포진 예방 접종

- 대 상** | 주민등록상 6개월 이상 거주 65세 이상 어르신
지 원 | 일반(본인부담금 70% 지원), 기초수급·차상위(무료)
문 의 | 장성군 보건소 보건정책과 감염병관리팀(☎061-390-8353, 8337)

군민 누구나



전입장려금

- 대 상** | 타시군구 1년 이상 거주 후 관내 전입 주민 (2018년 10월 이후)
지 원 | 1인당 10만원
신 청 | 읍·면 행정복지센터
문 의 | 장성군청 일자리경제실 인구대응정책팀(☎ 061-390-7085)

국적취득촉하금

- 대 상** | 대한민국 국적취득에 의한 신규등록일부터 1년 이상 장성군에 거주한 사람
지 원 | 100만원
신 청 | 읍·면 행정복지센터
문 의 | 장성군청 일자리경제실 인구대응정책팀(☎ 061-390-7085)

장성군민 안전 보험

- 대 상** | 장성군에 주민등록을 둔 소군민
지 원 | 최대 2,000만원(화재, 붕괴 등으로 인한 상해·사망·장애 발생 시)
신 청 | 한국지방재정공제회(☎1577-5939), DB손해보험(☎1588-0100)
문 의 | 장성군청 재난안전과 안전관리팀(☎061-390-7019)

암환자 의료비

- 대 상** | ① 의료급여 수급권자
② 21년 6월까지 암검진 수검후 2년 이내 진단 받은자 중 건강보험 기준 적합자
지 원 | 의료급여 수급권자 (최대 300만원), 건강보험 가입자 (최대 200만원)
문 의 | 장성군 보건소 건강증진과 방문보건팀(☎ 061-390-8341, 7109)

「THE 건강한 마음」 심리 지원

- 대 상** | 정신건강 상담을 원하는 군민 누구나
지 원 | 정신건강(우울·불안·스트레스) 선별검사, 이동상담실 운영, 정신의학과 전문의 1:1 상담 등
문 의 | 장성군 보건소 건강증진과 정신보건팀(☎ 061-390-8318)

마을 세무사 상담

- 대 상** | 지방세 및 국세 관련 세무 상담이 필요한 군민 누구나
지 원 | 세금 관련 각종 신고서·신청서 작성 지원, 지방세 관련 불복 청구 지원
문 의 | 장성군청 세무회계과 세정팀 (☎061-390-7821)

귀농·귀촌



문의 : 장성군 농업기술센터 농촌지원과 귀농경영팀 (☎061-390-7180)

귀농인 영농 정착

대 상 | 전입 후 5년 이내 귀농인

지 원 | 1,000만원 (하우스, 작업장 등 영농기반 시설)

귀농인 농가 주택 수리비

대 상 | 전입 후 5년 이내 귀농인

지 원 | 500만원 (본인 명의 노후 주택 수리비)

귀농인 현장 실습 교육

대 상 | 전입 후 5년 이내 귀농인

지 원 | 연수비 월 80만원(최대 5개월)/희망 작목별 현장 실습

연어귀농인 정착장려금

대 상 | 우리군 재전입 후 7년 이내 귀농인

지 원 | 500만원 (영농에 필요한 소모성 자재 구입비)

귀농 창업 활성화

대 상 | 전입 후 5년 이내 귀농인

지 원 | 1,250만원 (귀농 창업 아이디어 권리화 및 창업 실행비)

귀농·귀촌 은퇴자 소형하우스

대 상 | 전입 후 5년 이내 은퇴 귀농·귀촌인

지 원 | 400만원(소형 하우스 신축 비용)

농촌에서 살아보기

대 상 | 귀농·귀촌에 관심 있는 19세 이상 전남 외 도시민

지 원 | 주거 및 연수 프로그램 운영 비용 등 지원

귀농인 체험 등지 운영

대 상 | 장성군 이주 희망 도시민

지 원 | 임시 거주 공간 제공(한옥 체험관, 귀농 체험 등지)

귀농 창업 자금 및 주택 구입 지원사업(용자)

대 상 | 전입 후 5년 이내 귀농인, 귀농 예정자(만65세 이하)

지 원 | ① 농업창업 - 3억 한도(대출금리 1.5%, 5년 거치 10년 분할 상환)

② 주택구입 - 7천 5백만원 한도

마을 단위 찾아가는 융화 교육

대 상 | 귀농·귀촌 가구를 포함하는 주민공동체

지 원 | 공동체 융화 및 화합 목적 프로그램 운영비 지원

귀농인 무료 수질검사

대 상 | 상수도 미보급 지역 거주 지하수 사용 귀농·귀촌인

지 원 | 음용 지하수 46개 항목 무료 수질검사

귀농인 독감 무료 접종

대 상 | 전입 5년 이내 귀농인과 가족

지 원 | 독감 무료 접종



다문화

문의 : 장성군청 가족행복과 여성친화팀 (☎061-390-7411)
장성군 다문화가족 지원센터 (☎061-393-5420)

결혼 이민자 국적취득 비용

대 상 | 배우자가 신청 6개월 이전부터 장성군에 주소를 둔 결혼 이민자
지 원 | 1인당 30만원 (귀화 허가 신청 수수료)

다문화가족 친정 보내기

대 상 | 2년 이내 모국 방문 경험 없는 다문화 가족
지 원 | 300만원 이내(왕복 항공권, 모국 체재비)

다문화가족 방문 교육 서비스

대 상 | 입국 5년 이하 등 결혼 이민자
지 원 | 주2회 / 회당 2시간 서비스 제공
① 입국 5년 이하 결혼 이민자 : 한국어 교육
② 12세 이하 자녀를 둔 결혼 이민자 : 부모 교육
③ 결혼 이민자 만3~12세 이하 자녀 : 자녀 생활 서비스

다문화가족 학습지

대 상 | 관내 거주 만5세~초등 6학년 다문화 가족 자녀
지 원 | 5개 과목(한글, 수학 등) 중 2과목 학습지 이용료 지원

다문화가족 지원센터

대 상 | 관내 거주 다문화 가족
지 원 | 산모 도우미, 가족 및 부부 상담, 심리 치료, 국적 취득반 운영,
자녀 언어 발달, 이중 언어 교육, 통·번역 서비스 등



기타(중소기업)



문의 : 장성군청 일자리경제실 산단기업팀 (☎061-390-7443)

스타기업 육성사업

대 상 | 강소기업으로 발전 가능성이 높은 기술유망기업
내 용 | 기술개발 및 사업화 지원 • 사업비 : 80백만원

스마트공장 보급 확산 사업

대 상 | 스마트 공장 구축 희망 기업
내 용 | 제품 생산과정 ICT 기술로 제어하는 첨단지능형 공장 구축 • 사업비 : 1,380백만원

농공단지 특화 지원사업

대 상 | 농공단지 입주기업
내 용 | 기술개발 사업화, 마케팅 지원 등 • 사업비 : 70백만원

뿌리산업 선도기업 육성사업

대 상 | 뿌리산업(주조·금형·사출 등) 관련 기업
내 용 | 기술 연구 개발 및 인력 양성 지원 • 사업비 : 610백만원

지역 혁신 클러스터 지원사업

대 상 | 에너지 산업 관련 기업(전기·태양광 등)
내 용 | 기업 판로 개척 등 사업화 지원 • 사업비 : 1,045백만원

에너지 융복합 단지 지원사업

대 상 | 에너지 산업 관련 기업(전기·태양광 등)
내 용 | 소재·부품·설비 및 실증 지원 등 • 사업비 : 400백만원

초임계 원료의약품 생산플랫폼 구축사업

대 상 | 바이오 관련 기업
내 용 | 생산 시설 및 연구소 구축, 장비 구입 지원 • 사업비 : 1,000백만원

산업·농공단지 활성화 지원사업

대 상 | 산업·농공단지 입주기업
내 용 | 기술개발 등 맞춤형 프로그램 지원 • 사업비 : 850백만원

중소기업 전시회 참가비 지원사업

대 상 | 중소기업 전시회 참가 관내 중소기업
내 용 | 부스비 지원 • 사업비 : 10백만원

기타 (소상공인)

문의 : 장성군청 일자리경제실 지역경제팀 (☎061-390-7352)

소상공인 점포임대료

대 상 | 창업자, 업종 전환자
내 용 | 최대 4백만원 이하(1년)

대출이자 차액보전

대 상 | 2023년 신청자 중 심의 후 대출 대상으로 확정된 소상공인
내 용 | 이자율 3%, 연 2백만원 이내, 3년 이내

신용보증보험 수수료

대 상 | 이자차액보전 신청 확정된 자
내 용 | 최대 1백만원, 3년 범위

소상공인 소규모 점포경영개선

대 상 | 노후 점포(사업자등록증상 개업일이 오래된 업체)
내 용 | 시설개선 사업비 지원 • 사업비 : 150백만원

소상공인 공제 노란우산 가입장려금

대 상 | 노란우산 공제 가입 소상공인
내 용 | 월 2만원 지원(1년간)



기타(위생업소)



문의 : 장성군청 일자리경제실 식품위생팀(061-390-7343)

식품위생업소 저온저장고 설치

대 상 | 관내 식품위생업소
내 용 | 저온저장고 지원 • 사업비 : 21백만원

식품위생업소 시설개선비 등

대 상 | 관내 식품위생업소
내 용 | 도배, 장판, 화장실 개보수 등 • 사업비 : 150백만원

식품위생업소 장비 및 기자재 등 구입비

대 상 | 관내 식품위생업소
내 용 | 냉·온장고, 대형 오븐, 파티션 등 소규모 기자재 • 사업비 : 30백만원

모범음식점 위생용품

대 상 | 관내 모범음식점 25개소
내 용 | 위생용품 및 쓰레기 봉투 지원

일반음식점 입식테이블

대 상 | 관내 일반음식점
내 용 | 입식 테이블 지원 • 사업비 : 27백만원

공중위생업소 환경개선비

대 상 | 관내 공중위생업소(이·미용업, 숙박업, 목욕장업)
내 용 | 도배, 장판, 화장실 개보수 등 • 사업비 : 42백만원

외식업 아카데미 운영

대 상 | 관내 식품위생업소(음식점, 카페, 예비창업자 등)
내 용 | 경영 및 마케팅 교육, 선진지 벤치마킹 • 사업비 : 20백만원

향토음식 메뉴 개발 교육

대 상 | 관내 식품위생업소(음식점, 카페, 예비창업자 등)
내 용 | 메뉴 개발 조리 실습 등 1:1 맞춤형 컨설팅 • 사업비 : 20백만원

가공식품 메뉴 개발 교육

대 상 | 관내 식품제조업소
내 용 | 메뉴 개발 조리 실습 등 • 사업비 : 20백만원

화합과 변화! **장성**
주민이 행복한

