

# 2020 연간조사 통계조사원 모집안내

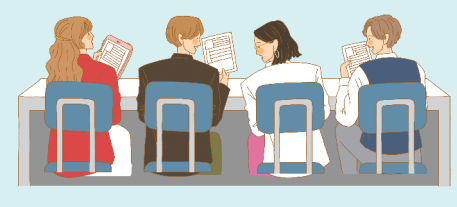


통계청 책임운영기관  
호남지방통계청

호남지방통계청에서는  
국가의 소중한 자원인 통계자료를  
함께 만들어 나갈 통계조사원들을  
모집하고 있습니다.

## 미래의 통계조사원

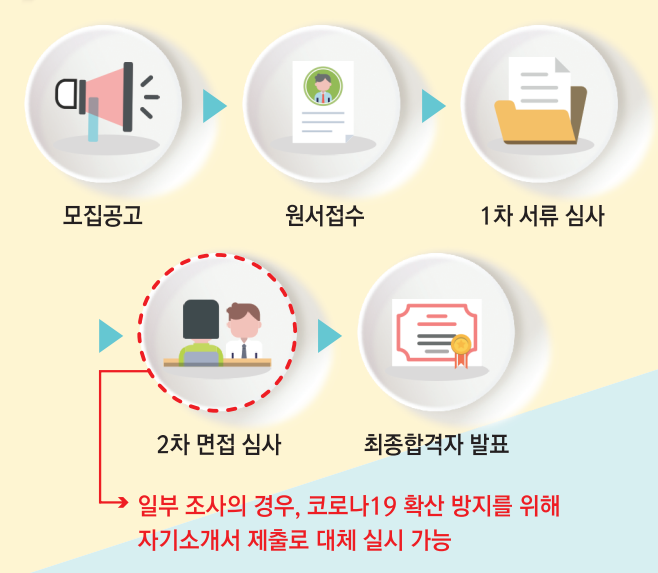
호남지방통계청은 여러분을 기다립니다.



### 어떤 업무를 수행하나요?

- ▶ **도급조사원**
  - 조사기간 중 대상처를 방문하여 현장조사를 수행하며 조사 명부를 보완하고 조사표를 작성합니다.
- ▶ **조사관리자**
  - 도급조사원을 지도·관리하며, 담당조사원들이 작성한 조사표를 검토하고 입력합니다.

### 통계조사원, 모집은 어떻게 하나요?



- ▶ **모집공고**
    - '호남지방통계청 홈페이지 > 채용'을 통해 확인
  - ▶ **응시원서 접수**
    - 모집공고 내 응시원서를 작성하여 관련 서류와 함께 제출
    - 원서접수 방법 : 나라통계, 방문, 우편, 이메일
  - ▶ **1차 서류전형**
    - 합격여부는 '호남지방통계청 홈페이지 > 채용'을 통해 확인
    - 서류심사 합격자는 면접일시·장소를 함께 확인
  - ▶ **면접심사**
    - 1차 서류심사 합격자는 해당일 면접심사에 응시
    - 통계분야에 대한 지식, 의욕적인 자세 등 종합적으로 평가
  - ▶ **최종합격자 발표**
    - 최종 합격여부를 '호남지방통계청 홈페이지 > 채용'을 통해 확인
    - 최종합격자는 조사 수행 전 교육일정을 확인하여 반드시 참석
- ※ 자세한 모집절차는 모집공고를 참고하여 주시기 바랍니다.

### 2020년 연간조사 일정

원서접수 기간은 모집공고일로부터 7일 이상이며, 정확한 모집공고일은 해당부서로 문의하시기 바랍니다.

- ▶ **사회부문** 담당부서 : 사회조사과
  - ▶ **가계·금융복지조사**
    - 모집공고 3월 중
    - 조사기간 3. 31.~4. 17.
    - 모집규모 총 178명  
도급조사원 126명  
조사관리자 21명 외 31명
  - ▶ **지역별 고용조사**
    - ▶ **상반기**
      - 모집공고 3월 중
      - 조사기간 4. 18.~ 5. 8.
      - 모집규모 총 472명  
도급조사원 300명  
조사관리자 78명 외 94명
    - ▶ **하반기**
      - 모집공고 9월 중
      - 조사기간 10. 17.~10. 29.
      - 모집규모 총 786명  
도급조사원 615명  
조사관리자 78명 외 93명
  - ▶ **사회조사**
    - 모집공고 4월 중
    - 조사기간 5. 12.~5. 28.
    - 모집규모 총 142명  
도급조사원 83명  
조사관리자 17명 외 42명
  - ▶ **이민자 체류실태 및 고용조사**
    - 모집공고 4월 중
    - 조사기간 5. 20.~6. 3.
    - 모집규모 총 133명  
도급조사원 86명  
조사관리자 21명 외 26명

### 경제부문

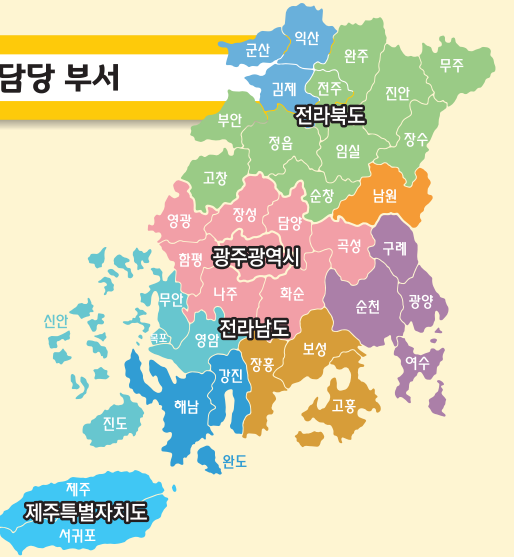
- ▶ **경제통계통합조사** 담당부서 : 경제조사과
  - 모집공고 5월 중
  - 조사기간 7. 6.~8. 14.
  - 모집규모 총 292명  
도급조사원 244명  
조사관리자 48명
- ▶ **대행조사** 담당부서 : 지역통계과
  - ▶ **가족실태조사**
    - 모집공고 3월 중
    - 조사기간 4. 16.~5. 15.
    - 모집규모 총 103명  
도급조사원 74명  
조사관리자 17명 외 12명
  - ▶ **국제성인역량 예비조사**
    - 모집공고 5월 중
    - 조사기간 6. 1.~6. 30.
    - 모집규모 총 15명  
도급조사원 10명  
조사관리자 2명 외 3명
  - ▶ **국가인권실태조사**
    - 모집공고 7월 중
    - 조사기간 8. 18.~9. 4.
    - 모집규모 총 61명  
도급조사원 37명  
조사관리자 7명 외 17명

**유의사항**

- 위 일정 및 인원은 업무 사정 등에 의해 변동될 수 있습니다.
- 위 인원은 호남청 관할 전체\* 모집인원이며, 지역별로 모집인원은 다를 수 있습니다.

\*광주광역시, 전라남도, 전라북도, 제주특별자치도 포함

### 지역별 담당 부서



- ▶ **지방청본부** (광주광역시, 영광, 장성, 담양, 곡성, 함평, 나주, 화순)
  - ☎ 062) 370-6000
  - 조사지원과, 지역통계과, 사회조사과, 경제조사과, 농업조사과
- ▶ **목포사무소** (목포, 무안, 신안, 진도, 영암)
  - ☎ 061) 260-6100
- ▶ **순천사무소** (순천, 광양, 여수, 구례)
  - ☎ 061) 750-6500
- ▶ **강진사무소** (강진, 완도, 해남)
  - ☎ 061) 430-6100
- ▶ **보성사무소** (보성, 고흥, 장흥)
  - ☎ 061) 850-6100
- ▶ **전주사무소** (전주, 원주, 임실, 부안, 정읍, 고창, 진안, 무주, 장수)
  - ☎ 063) 220-7900
- ▶ **군산사무소** (군산, 익산, 김제)
  - ☎ 063) 440-6000
- ▶ **남원사무소** (남원, 순창)
  - ☎ 063) 630-6000
- ▶ **제주사무소** (제주, 서귀포)
  - ☎ 064) 728-5800

호남지방통계청  
http://kostat.go.kr/hn  
광주광역시 서구 천변우하로 391(나라키움통합청사)