

석면해체·제거 사업장의 석면비산 측정 결과보고서

접수번호		접수일	
제출인	상호(대표자) 주식회사진우환경개발	사업자등록번호	
	주 소 전라남도 목포시 산정동 1739 수정오피스텔 606호	박양수 010-8250-1397 (전화번호 : 061-243-4135)	

건 축 물	건물명 상무대 공병교 봉사관	위치 전라남도 장성군 삼계면 능성로 548 일원
	연면적(m ²)	작업기간 2018.06.16 ~ 2018.12.31 (중1일)
	석면건축자재[길이(m)·면적(m ²)·부피(m ³)]	1,322.51m ²

측정기관	대 표 자 강 신 영	사업자등록번호
	주 소 광주광역시 서구 상무민주로 115-1 2층 (쌍촌동)	

측정일시	✓ 2018.07.09 ~ 2017.07.09
------	---------------------------

측정결과	시료번호	측정지점	측정 결과(f/cc)	검출석면
	- 석면비산측정결과표 첨부 -			

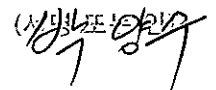
측정 지점 위치(도식도)

- 석면비산측정결과표 첨부 -

「석면안전관리법」제28조제2항 및 같은 법 시행규칙 제39조제2항에 따라 석면해체·제거 사업장의 석면 비산 측정 결과를 제출합니다.

2018년 07월 일

제출인 주식회사진우환경개발 대표이사 박 양 수



전라남도 장성군 귀하

첨부서류	「산업안전보건법 시행규칙」 별지 제17호의6서식의 석면해체·제거작업 신고서 사본	수수료 없 음
------	--	------------

석면비산측정 결과표

1. 작업장 개요

측정의뢰자 (석면해체·제거업자)	현장명(공사명·작업명) 보병초군식당 등 3건의 보수공사	
	현장 소재지 전라남도 장성군 삼계면 능성로 548 일원 일대	
	업자명(상호) 주식회사진우환경개발	
	대표자 박 양 수	전화번호 061-283-2226

2. 측정기간 - 2018년 7월 9일 ~ 2018년 7월 9일

3. 측정자(분석자 포함)

성 명	자격종목 및 등급	자격등록번호	비 고
박 흥 래	대기환경기사	09202060741W	(주)에코석면환경연구원
김 호 정	화학공학전공	공학석사 증 제7646호	

측정기관(측정기관 장) (주)에코석면환경연구원



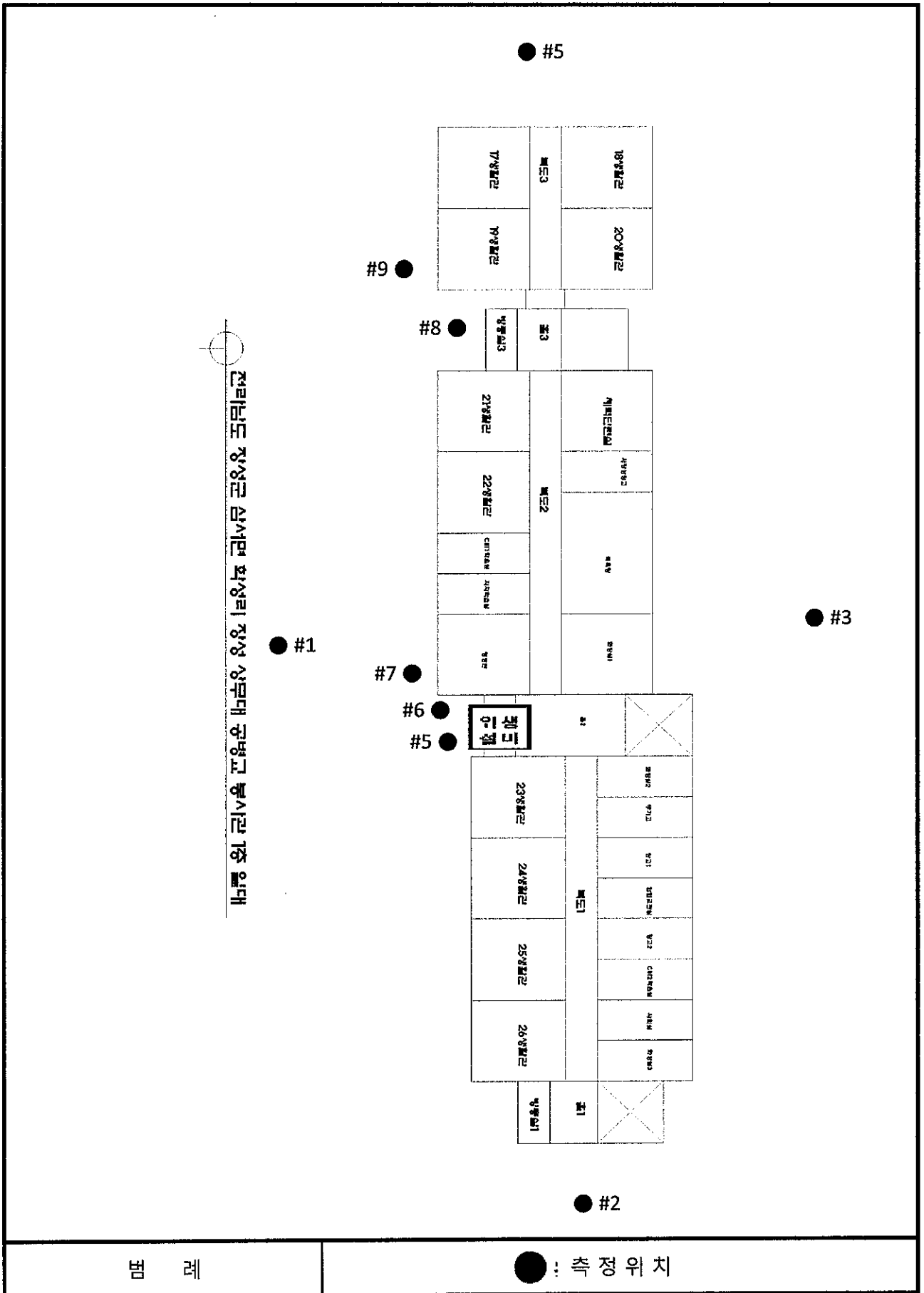
2018년 7월 10일

석면해체·제거업자 주식회사진우환경개발 대표이사 박 양 수 귀 하

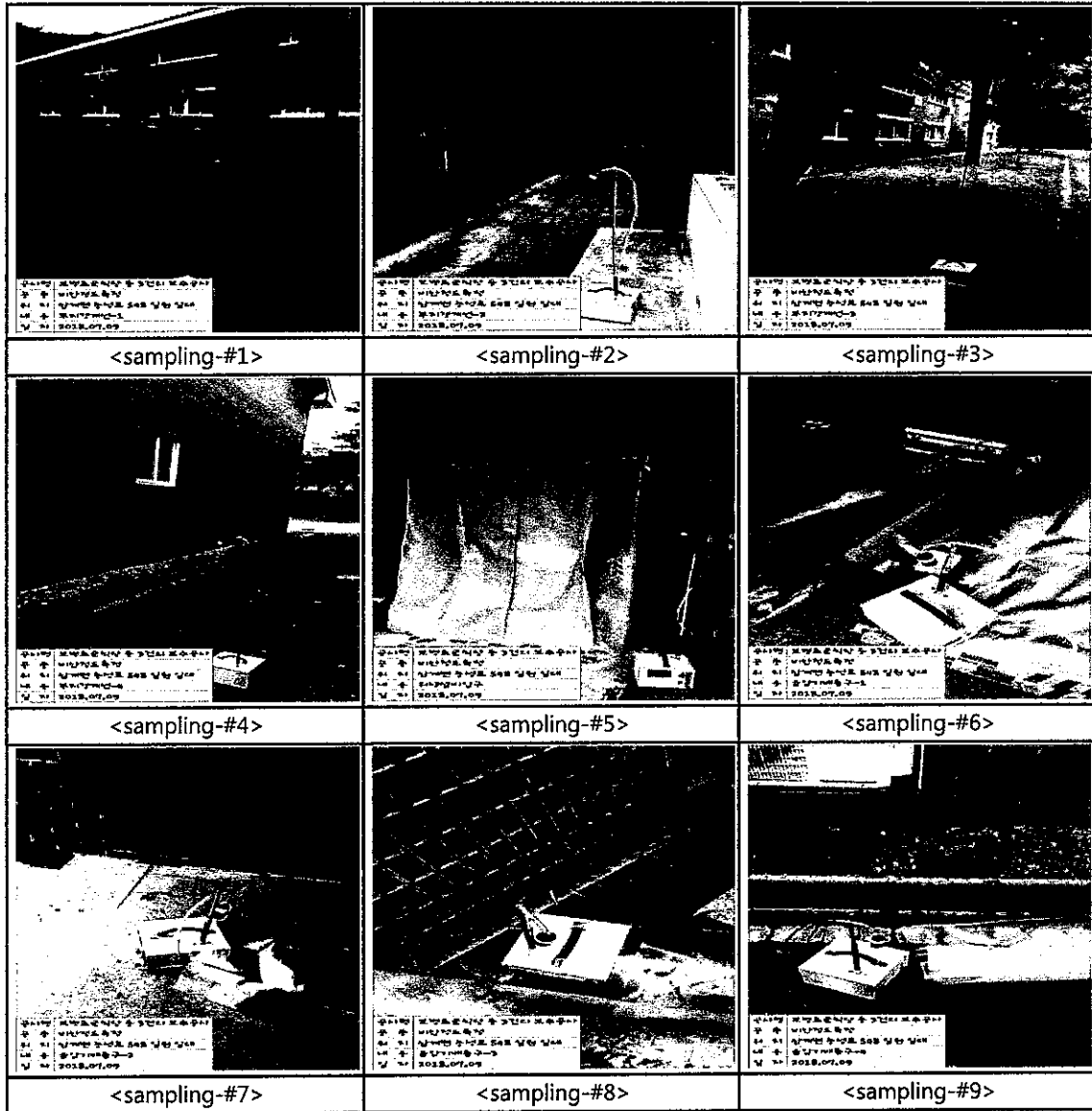
-측정결과

분 류	시료 번호	측정 위치	측정시간(분)	평균유속 (l/min)	유 량 (l)	측정농도 (개/mm ²)	초과 여부
공시료	공-1	-	-	-	-	0.0000	-
분 류	시료 번호	측정 위치	측정시간(분)	평균유속 (l/min)	유 량 (l)	측정농도 (개/cm ³)	초과 여부
부지경계선 (4point)	#1	남 방향	9:10 ~ 13:20	9.63	2440.26	0.0002	미만
	#2	동 방향	9:15 ~ 13:25	9.61	2435.19	0.0002	미만
	#3	북 방향	9:20 ~ 13:30	9.62	2437.72	0.0002	미만
	#4	서 방향	9:25 ~ 13:35	9.64	2442.79	0.0002	미만
위생설비입구 (1point)	#5	입구로부터 1m 이내	9:40 ~ 10:25	9.02	411.42	0.0020	미만
음압기배출구 (4point)	#6	음압기 공기배출구 0.3~1m 이내	10:00 ~ 10:45	9.04	410.94	0.0030	미만
	#7	음압기 공기배출구 0.3~1m 이내	11:10 ~ 11:55	9.03	407.72	0.0034	미만
	#8	음압기 공기배출구 0.3~1m 이내	12:50 ~ 13:35	9.01	405.45	0.0032	미만
	#9	음압기 공기배출구 0.3~2m 이내	14:00 ~ 14:45	9.06	406.34	0.0034	미만

-측정 위치도



-현장 사진



▶ 측정결과에 따른 종합의견

1. 측정결과의 평가

석면 해체 및 제거 작업 중 비산발생 가능한 부지경계선 지점, 위생설비입구 지점, 음압기 배출구 지점 석면농도 측정결과에 의해

0.0002 ~ 0.0034개/cm³로 측정되었으며 모두 석면배출허용기준 석면안전관리법 시행령 제 38조(사업장주변의 석면배출허용기준)인 0.01개/cm³ 미만으로 측정 평가되었다.

측정내용: 석면비산측정

측정일시: 2018년 7월 9일

의뢰기관: 주식회사진우환경개발

분석기관: 유에코석면환경연구원

측정장소: 전라남도 장성군 삼계면 능성로 548 일원 일대

시료정보

구분	부지경계선	위생성비입구	음압기배출구
시료번호:	#1 ~ #4	#5	#6 ~ #9
측정시간:	09:10 ~ 13:35	09:40 ~ 10:25	10:00 ~ 14:45
시료점수명:	2018-07-09	2018-07-09	2018-07-09
채기량(L):	2,438.99	411.42	407.61
필터지름(mm):	25	25	25
분석일자:	2018-07-09	2018-07-09	2018-07-09

분석정보

분석법: ES 01957.1, ES02303.1

레티클: Wallon Beckett 그리티클

필터경: 위상차현미경(BA 310)

W-B 그리티클의 계수면적: 0.00785m²

유로스피로채취면적: 385mm²

분석자명: 김효정

시료 분석 결과

분류	시료번호	측정위치	온도(°C)	평균유속(L/min)	측정시간(분)	총유량(L)	총유량-1(L)	시야	계/mm ²	비고
공시료	공-1	-	-	-	-	-	-	0.0	0.0000	-
부지경계선 (4point)	#1	남방향	21	9.63	250	2,407.50	2,440.26	1.0	0.0002	미만
	#2	동방향	21	9.61	250	2,402.50	2,435.19	1.0	0.0002	미만
	#3	북방향	21	9.62	250	2,405.00	2,437.72	1.0	0.0002	미만
	#4	서방향	21	9.64	250	2,410.00	2,442.79	1.0	0.0002	미만
위생성비입구 (1point)	#5	입구로부터 1m 이내	21	9.02	45	405.90	411.42	5.0	0.0020	미만
	#6	음압기 공기배출구 0.3~1m 이내	22	9.04	45	406.80	410.94	7.5	0.0030	미만
음압기배출구 (4point)	#7	음압기 공기배출구 0.3~1m 이내	24	9.03	45	406.95	407.72	8.5	0.0034	미만
	#8	음압기 공기배출구 0.3~1m 이내	25	9.01	45	405.45	405.45	8.0	0.0032	미만
	#9	음압기 공기배출구 0.3~2m 이내	26	9.06	45	407.70	406.94	8.5	0.0034	미만

*사업장 주변의 석면배출허용기준(석면안전관리법 시행령 제38(사업장 주변의 석면배출허용기준): 0.01개/cc

※ 이 분석결과는 법적인 소송과 관련하여 사용되어서는 안됩니다.

※ 분석량은 별도의 요청이 없을 시 결과 발송 후 30일 후에 폐기처분 됩니다.

※ 또한 위 서명된에 서명이 되어있지 않은 보고서의 경우 어떠한 경우에도 인정되지 않으며, 무단 복사를 금합니다.